



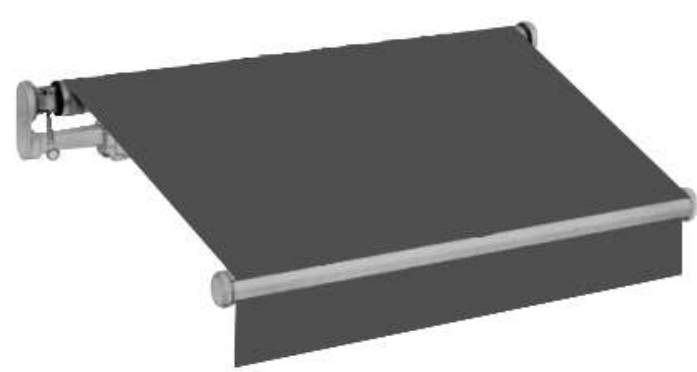
LM1 | LM2

LIDO TRAGROHRMARKISE



- NEIGUNG EINFACH VERSTELLBAR
- HOHE WIDERSTANDSFÄHIGKEIT VON TUCH UND GESTELL
- STABILE KONSTRUKTION AUS HOCHWERTIGEM ALUMINIUM
- 5 JAHRE GARANTIE AUF KURBEL UND MOTOR
- GROSSE FARBAUSWAHL AN HOCHWERTIGEN STOFFEN

Stabile und widerstandsfähige Tragrohrmarkise mit Gelenkarmen und Tragrohr aus stranggepresstem und pulverbeschichtetem Aluminium. Mit Decken- oder Wandmontagekonsole geeignet für Terrassen, Balkone und Loggien. Standardantrieb mit abnehmbarer Kurbel oder optional mit Motor. Als Einzelmarkise oder für größere Flächen und Gastronomiebereiche auch gekoppelt einsetzbar.

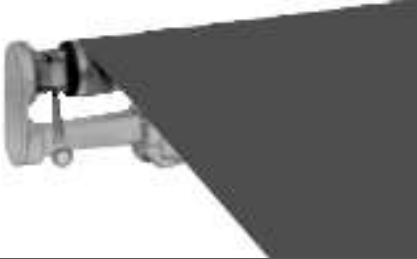




MINDESTBREITE JE AUSFALL	
Ausfall (cm)	Mindestbreite (cm)
150	180
200	230
250	280
300	330

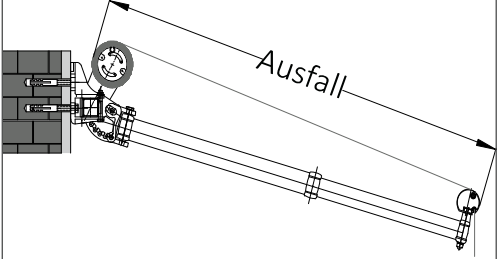

Breite der Markise (cm)	ANZAHL KONSOLEN	ANZAHL GELENKARME
180- 600	2	2

TECHNIK UND MATERIALIEN

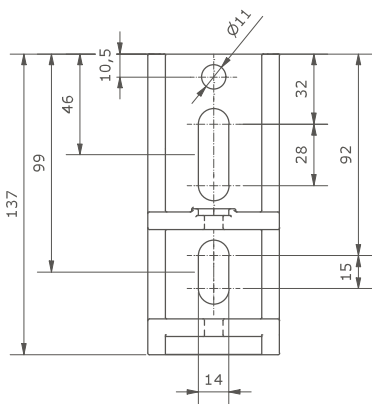
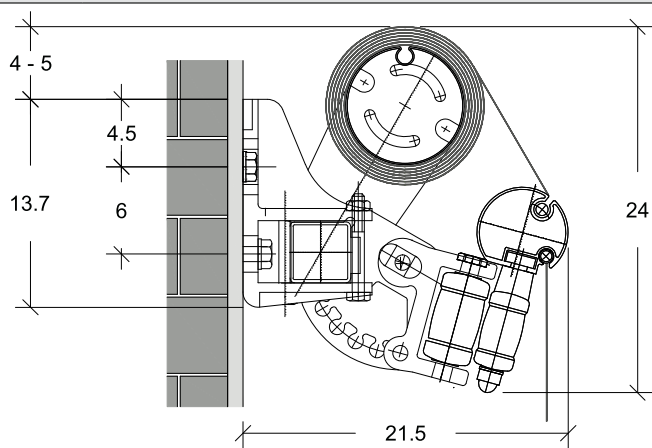
NEIGUNGSWINKEL	10° bis 80 °
GEWICHT	ca. 12 kg/lfm
GRUNDAUSSTATTUNG	Tragrohr; Gelenkarme; Ausfallprofil; Bespannung; Volant; Kurbel; Konsole: Aluminium Konsole für Wandmontage; oder; Konsole für Deckenmontage; pulverbeschichtet; Neigungswinkelverstellung 10°-80°; Standard 2 Konsolen; ab 451 cm Breite 3 Konsolen; bei schwierigem Montageuntergrund werden zwei Konsolen je Gelenkarm empfohlen
TECHNIK	Antriebseinheit selbsttragend; Gelenkarme mit innenliegenden Doppelfederzügen; Montage über Konsolen
WWK	2
TUCHWELLE	Rundnutwelle; aus verzinktem Stahl; rollgeformt; Ø 78 mm
SEITENTEIL	Seitenlager; Aluminium-Druckguss; pulverbeschichtet
TRAGROHR	Stahlrohr; vierkant; 40 x 40 x 2 mm; verzinkt; pulverbeschichtet
GELENKARME	Aluminium; stranggepresst; pulverbeschichtet; Kraftübertragung mit innenliegenden Doppelfederzügen; Federspannung mittels spezieller rostfreier Edelstahl Flyerkette; Gelenkarm beidseitig einsetzbar
AUSFALLPROFIL	Aluminium; stranggepresst; runde Form; pulverbeschichtet; seitliche Endkappen aus Kunststoff passend
KONSOLE	Aluminium Konsole für Wandmontage; oder; Konsole für Deckenmontage; pulverbeschichtet; Neigungswinkelverstellung 10°-80°; Standard 2 Konsolen; ab 451 cm Breite 3 Konsolen; bei schwierigem Montageuntergrund werden zwei Konsolen je Gelenkarm empfohlen
GESTELLFARBEN STANDARD	DB703 glatt; RAL8019m; RAL9006m; RAL9016g
BESPANNUNG	hochwertiges Tuch in ausgewählten Ausführungen; 100% Premiumacryl; spinnfärbend; Öl- und schmutzabweisend; schimmelabweisend; hohe UV-Stabilität; Bahnenware 120 cm mit Naht in Ausfallrichtung- Ultraschallverklebt unter Verwendung eines UV- und hochwitterungsbeständigen Spezialklebers; Mittelnah mit 2 cm Überlappung; Saumbreite 4 cm; Tuchbreite = Markisenbreite- 18 cm
BESPANNUNG PREISGRUPPE 1	30A; 314; 315; 320; 364; 393
BESPANNUNG PREISGRUPPE 2	338; 385; 386; Soltis 86; Soltis 88; Soltis 96
BESPANNUNG AUSFÜHRUNGSOPTIONEN	324
VOLANT	Standard; Form 2; Höhe 200 mm; mit Einfassband passend; Standardausführung gleich Markisenstoff; mit Rundkeder in Fallschiene befestigt; alternative Stoffwahl möglich; optional; Form 1- 6
ANTRIEB	mit GFT-Getriebe, integriertem Freilauf und Spindelsperre ; Getriebe mit 3:1 Untersetzung; wartungsfrei; abnehmbare Kurbel in Standardlängen 100- 220 cm; Kurbelfarben weiss und schwarz; optional Motor drahtgebunden oder Funkmotor; mit elektronischer Wegmessung; programmierbarer Endlagenabschaltung; Thermoschutzschalter
ANTRIEB STANDARD	Kurbel
MOTORANSCHLUSS	0,5 m Motoranschlusskabel steckbar, schwarz, inkl. STAS3 u. STAK3 lose
ANTRIEB ELEKTRONISCH AUSFÜHRUNGSOPTIONEN	Funkmotor io; Motor drahtgebunden
AUSFÜHRUNGSOPTIONEN-ZUBEHÖR	DKL; DSL; RDM; WKL

TUCHWELLE	
	<p>Rundnutwelle; aus verzinktem Stahl; rollgeformt; Ø 78 mm</p>  <p>Rundnutwelle: Stahl-Nutrohr für Markisen aus feuerverzinktem Stahl mit Rundnut zur Aufnahme eines Kunststoffkeders 6 mm des Markisentuches.</p>

GELENKARME	
	<p>Aluminium; stranggepresst; pulverbeschichtet; Kraftübertragung mit innenliegenden Doppelfederzügen; Federspannung mittels spezieller rostfreier Edelstahl Flyerkette; Gelenkarm beidseitig einsetzbar</p>

AUSFALLPROFIL	
	<p>Aluminium; stranggepresst; runde Form; pulverbeschichtet; seitliche Endkappen aus Kunststoff passend</p>  <p>Als Ausfallprofil oder Fallstange wird der vordere Abschluss einer Markise bezeichnet, an dem das Markisentuch endet. Da dies bei Tragrohrmarkisen meist durch eine Stange gebildet wird, wird es auch Fallstange genannt. Neben dem Tuch sind auch die Markisenarme und je nach Modell der Volant oder ein Vertima am Ausfallprofil befestigt. Die Befestigung der Arme am Ausfallprofil erfolgt mit dem so genannten Fallstangenhalter.</p>

WANDMONTAGE

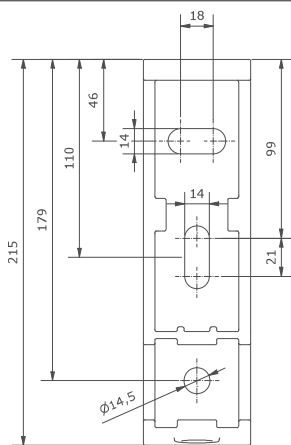
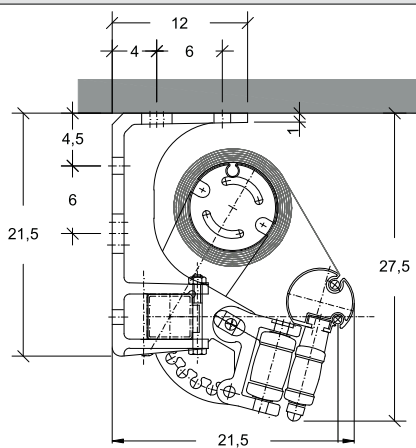


WKL WANDKONSOLE LIDO

Standardkonsole zur Wandmontage der Markise LIDO. Sind im Elementpreis inkludiert. Zur Verbesserung der Statik bei schwierigen Montage-Untergründen können zusätzliche Konsolen gegen Aufpreis dazubestellt werden.

Bei schwierigen Montage-Untergründen können zur Verbesserung der Statik zusätzliche Konsolen oder auch eine zusätzliche Stahlplatte eingesetzt werden.

DECKENMONTAGE

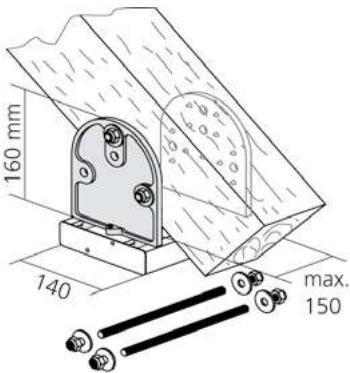
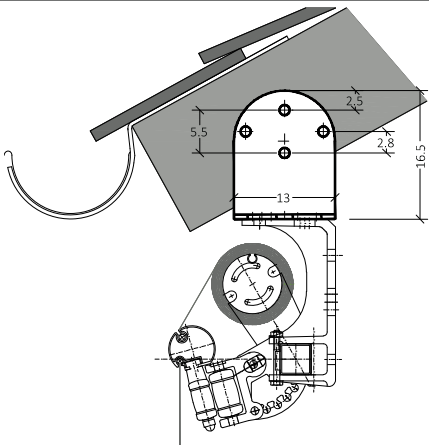


DKL DECKENKONSOLE LIDO

Standardkonsole zur Deckenmontage der Markise LIDO. Sind im Elementpreis inkludiert. Zur Verbesserung der Statik bei schwierigen Montage-Untergründen können zusätzliche Konsolen gegen Aufpreis dazubestellt werden.

Bei schwierigen Montage-Untergründen können zur Verbesserung der Statik zusätzliche Konsolen oder auch eine zusätzliche Stahlplatte eingesetzt werden.

DACHSPARRENMONTAGE (Aufpreis)

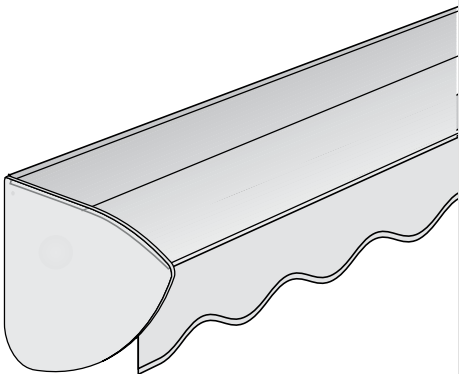
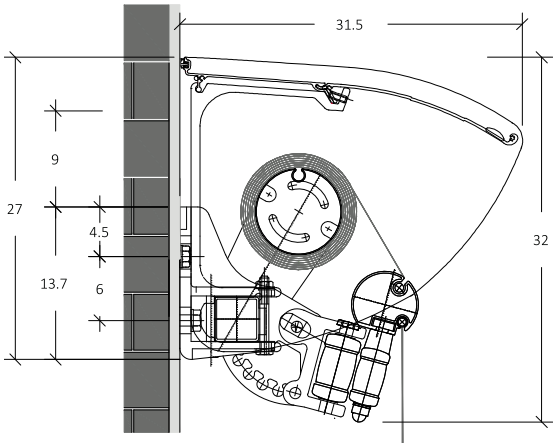


DSL DACHSPARRENKONSOLE LIDO

Sonderkonsole für die Montage auf Dachsparren in Kombination mit der Deckenkonsole LIDO.

Für Sparrenbreite bis max. 15 cm und Ausfall bis 300 cm. Bei Befestigung auf Holz gilt Windwiderstandsklasse 0.

REGENSCHUTZDACH (Aufpreis)

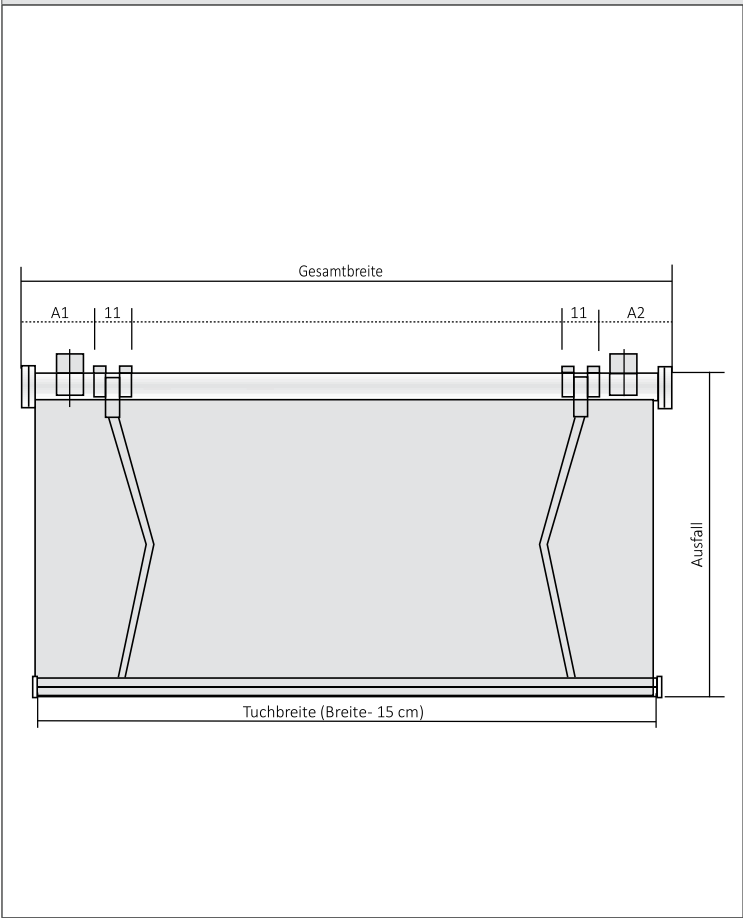


RDM AUFPREIS REGENSCHUTZDACH IN LFM BEI MARKISENBESTELLUNG

nur möglich bei Wandmontage, Mindestberechnung 2,5 lfm;

Regenschutzdach für Tragrohrmarkisen zum Schutz des Tuches im eingefahrenen Zustand vor Schmutz und Wetter. Zweiteilig mit Dichtlippe zum Wandanschluss und großen Seitendeckel sowie inklusive Befestigungsträgern zur Montage auf dem Markisentragrohr.

AUSFALL UND ACHSMASSE



Ausfall o.a. Ausladung
Der Ausfall beschreibt die maximale Ausfahrlänge einer Markise von der Wand nach vorne bzw. bei Senkrechtmarkisen von oben nach unten. Der Ausfall wird im ausgefahrenen Zustand der Markise von der Wand entlang der Schräge bis zum Ausfallprofil gemessen.







BREITE (cm)	AUSFALL (cm) Mass A1/A2 Aussenkante bis Armhalter			
	150	200	250	300
200	12			
230	20			
250	30	12		
270	35	20		
300	35	30	12	
350	40	35	20	12
400	50	40	35	25
450	60	60	50	40
500	65	65	60	60
550	90	70	65	70
600	100	80	70	80

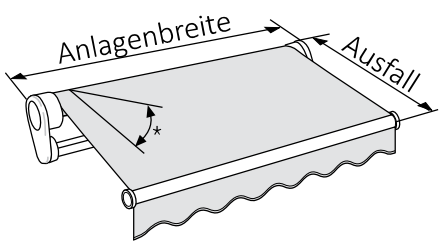
VOLANT

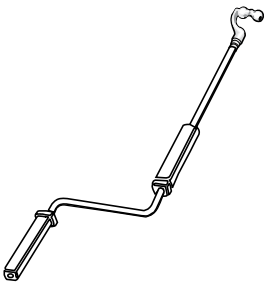

Standard; Form 2; Höhe 200 mm; mit Einfassband passend; Standardausführung gleich Markisenstoff; mit Rundkeder in Fallschiene befestigt; alternative Stoffwahl möglich; optional; Form 1- 6









Der Volant (auch Markisenschürze genannt) wird zumeist bei offenen Gelenkarm-Markisen / Tragrohrmarkisen eingesetzt. Er wird am Ausfallprofil montiert und verdeckt die nach vorne hin sichtbaren Markisenarme, vor allem im geschlossenen Zustand. Bei tiefstehender Sonne kann der Volant zusätzlichen Schatten spenden. Bei komplett geschlossenen Kassettenmarkisen empfiehlt sich kein Volant. Der Volant kann in unterschiedlichen Formen von gerade bis gewellt ausgeführt werden. Volants werden aus dem Stoff der Tuchbahnen genäht und mit aufgenähtem Einfassband umrahmt.

	VOLANT FORM 1 Diese Volantform eignet sich sehr gut für eine geradlinige Architektur mit klaren Linien und modernem Design.
	VOLANT FORM 2 Der Klassiker unter allen Markisenvolants. Zeitlos und schon immer beliebt, wird diese Form auch in Zukunft nie aus der Mode kommen.
	VOLANT FORM 3 Eine markante und deutliche Wellenform zeichnet diesen Volant aus und gibt ihm eine florale Anmutung.
	VOLANT FORM 4 Kleine tiefergesetzte Halbkreise beschreiben diese Form des Volants.
	VOLANT FORM 5 Passend zu geradlinigem und gekantetem Design passt sich dieser Volant linearer Architektur an.
	VOLANT FORM 6 Eine fließende Wellenform gibt diesem Volant eine sanfte gleichmäßige Optik.

BESTELLANGABEN	
	<p>BESTELLMASS BREITE: Bestellmaß = Aussenmaß</p> <p>BESTELLMASS AUSFALL: Bestellmaß = Aussenmaß</p>

KURBELBEDIENUNG	
	<p>BL BEDIENUNGSKURBEL LOSE universelle Kurbel mit Kugelhaken für alle Markisentypen</p> <p>Bedienungskurbel für runde Kunststofföse. Lieferbare Längen 100, 120, 140, 160, 180, 200, 220 cm. Farben weiss und schwarz.</p> <div>KURBEL Antrieb zum manuellen Heben und Senken der Anlage mit einem Kurbelgetriebe inkl. Knickkurbel bzw. zum manuellen Einfahren und Ausfahren der Markise.</div>

AUSFÜHRUNGSOPTION DRAHTGEBUNDENER MOTOR (Aufpreis)	
<div></div>	<p>M8 Motor drahtgebunden bis 6 m Anlagenbreite Motoreinstellungen mechanisch; ohne Steuerung/Schalter Dieser Antrieb ist universell einsetzbar. Die Endlagen werden manuell am Motorkopf eingestellt. Einfache, mechanische Einstellung der Endpunkte „Punkt zu Punkt“. Kein oberer Anschlag nötig.</p>
<div></div>	<p>E-ME8 Elero Motor drahtgebunden bis 6m Anlagenbreite, 40 Nm, Motor mit Drehmomenterkennung; ohne Steuerung/Schalter Die kabelgebundene Version ist speziell für den Betrieb von verschiedenen Arten von textilem Sonnenschutz wie Markisen geeignet. Analog zur Funk-Version verfügt auch er über eine intelligente Kraftmessung sowie Blockiererkennung. Die Endlagen sind über ein Montagekabel einstellbar.</p>

AUSFÜHRUNGSOPTION FUNKMOTOR (Aufpreis)	
<div></div>	<p>FME8-IO Funkmotor io bis 6 m Anlagenbreite ohne Sender Interaktives Funkantriebssystem mit Rückmeldung und integrierter Netzantenne für optimierte Funkkommunikation. Universell einsetzbar für alle Arten von Fenster- bzw. Terrassenmarkisen mit zwei Einstellmöglichkeiten für Antriebsendlagen: Auto/Fest bzw. Fest/Fest. Die Kassette wird durch Drehmomenterkennung immer zuverlässig geschlossen. Die Schließkraft kann in drei Stufen optimal auf das Markisensystem abgestimmt werden. Ein automatischer Entspann-Impuls nach dem Schließen der Kassette kann aktiviert werden. Ein optional einstellbarer Rückfahrweg sorgt bei großen Anlagen automatisch für ein gespanntes Tuch. Eine frei wählbare Lieblingsposition für den Sonnen- und Sichtschutz kann schnell und einfach eingelernt und aufgerufen werden. Die elektronische Überwachung stoppt den Antrieb sofort, wenn die Markise während des Schließvorgangs blockiert wird. Schnelle und einfache Einstellung des Antriebs mit io-Funkhandsender ohne Zugriff auf den Antriebskopf. 3-adriges, steckbares Motoranschlusskabel.</p>
<div></div>	<p>E-FME8 Elero Funkmotor bis 6 m Anlagenbreite, 30 Nm, ohne Funkhandsender Dieser Funk-Rohrantrieb ist speziell für die Anwendung bei Markisen geeignet. Er verfügt über eine intelligente Kraftmessung sowie Blockiererkennung sowohl bei der Auf- als auch bei der Abfahrt. Die Endlagen sind über das Montagekabel oder Handsender einstellbar.</p>