

Perfekt ausbalanciert
für mehr Komfort



.....
new Colour
Collection
.....

Soltis

Harmony 88

Innenliegender Sonnenschutz: Rollos, Innenbeschattungen, Flächenvorhänge
Außenliegender Sonnenschutz: Senkrechtmarkisen, Wintergarten- und Glasdachmarkisen, Fallarmmarkisen



Das perfekt ausbalancierte Gewebe, um die Sonne vollkommen zu genießen

■ Der perfekte Einklang

Soltis Harmony 88 bietet den idealen Öffnungsfaktor, um den Blick nach draußen mit natürlichem Licht in vollen Zügen zu genießen. Dabei wird bis zu 95% der Sonneneinstrahlung blockiert.

■ Design und Ästhetik

Dank der Précontraint-Technologie ist Soltis Harmony 88 der einzige Screen, der ein gleichmäßiges Webmuster wie ein gewebtes Produkt aufweist (siehe Schema). Das Design eignet sich perfekt für zeitgenössische Architekturprojekte. Die mit unserem Designbüro entwickelte neue Palette mit 17 Farbtönen ermöglicht eine perfekte Integration im Innen- und Außenbereich.

■ Nachhaltig & umweltbewusst

Die Précontraint®-Technologie sorgt für eine außergewöhnliche Langlebigkeit unserer Materialien. Soltis Harmony 88 trägt zu einer guten Raumluftqualität bei und beweist dies mit der Greenguard Gold Zertifizierung.



Soltis

Harmony 88

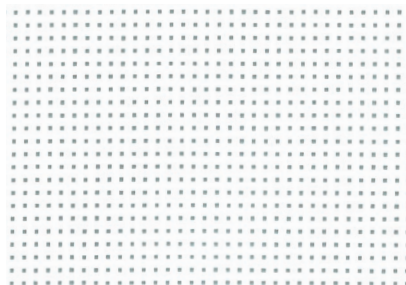


new Himmelgrau 177 cm

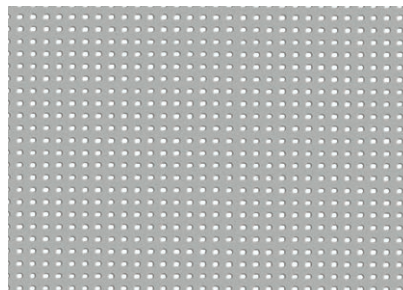
88-51178



Winterhimmel

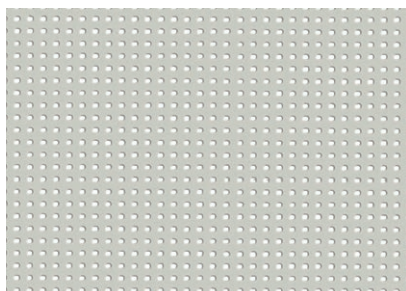


new Schneeweiß 177 cm — 267 cm 88-50690



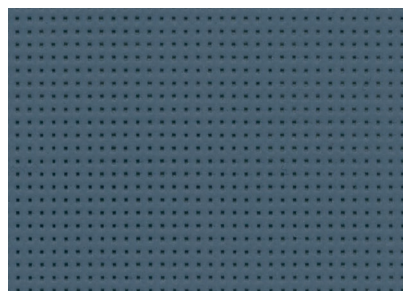
Alu 177cm — 267 cm

88-2048



Kieselstein 177 cm — 267 cm

88-2171



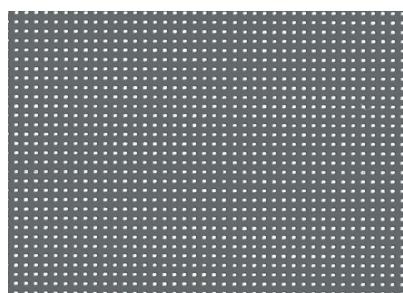
new Himmelgrau 177 cm

88-51178



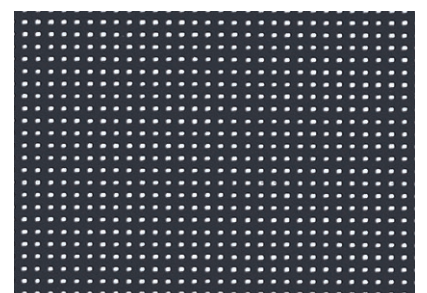
new Graugrün 177 cm

88-51179



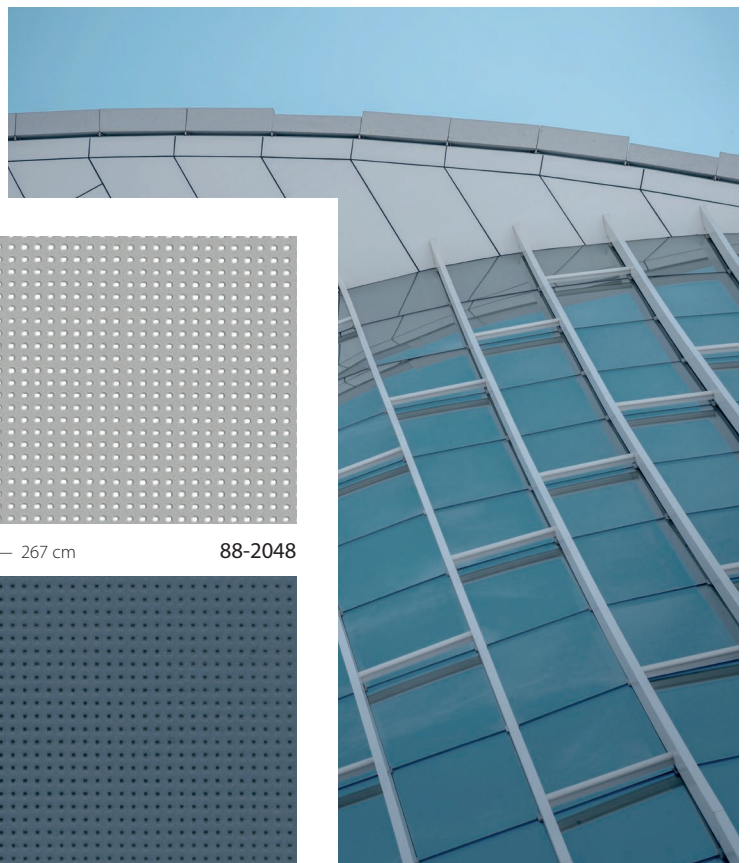
Beton 177 cm — 267 cm

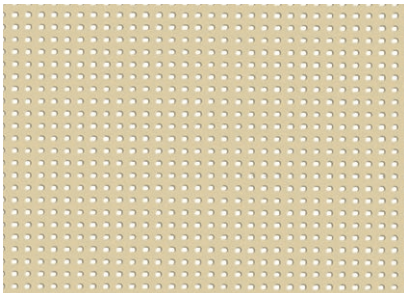
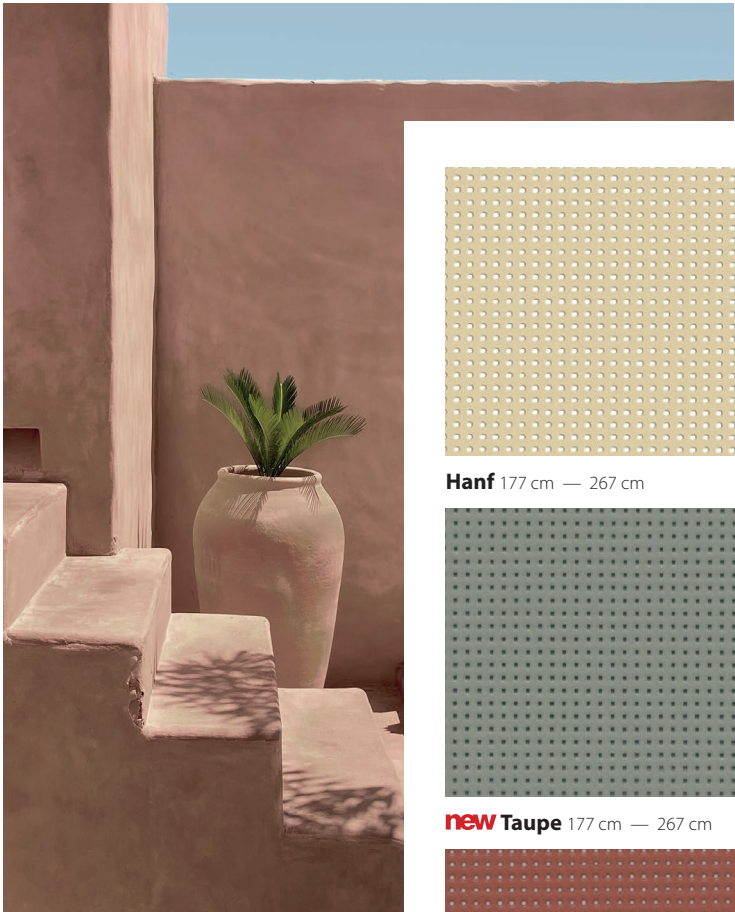
88-2167



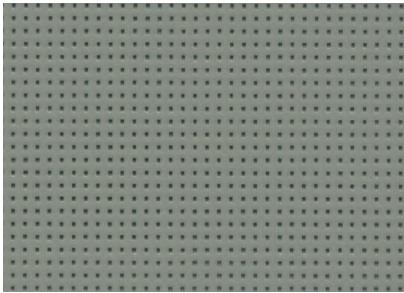
Antrazit 177 cm — 267 cm

88-2047





Hanf 177 cm — 267 cm 88-50265



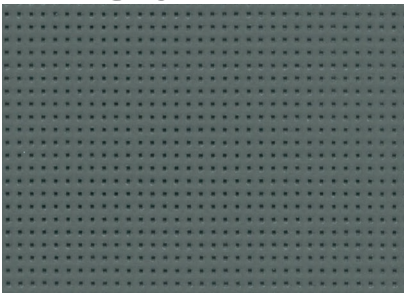
new Taupe 177 cm — 267 cm 88-50850



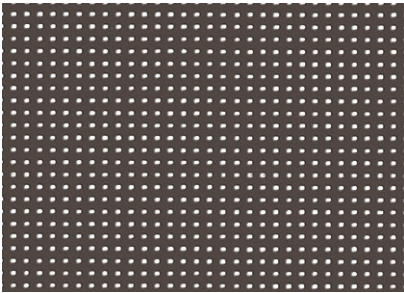
new Ziegelrot 177 cm 88-51180



Mineral



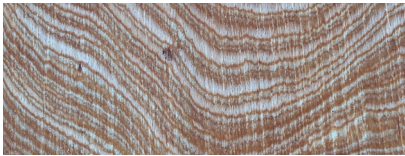
new Dunkelgrau 177 cm 88-51177



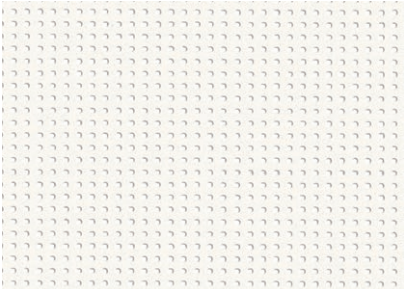
Bronze 177 cm — 267 cm 88-2043



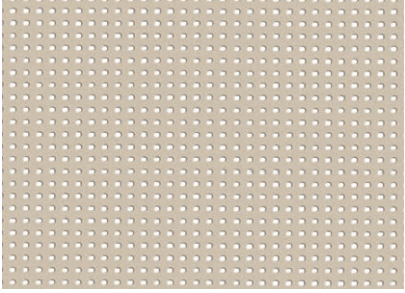
new Tiefschwarz 177 cm — 267 cm 88-51176



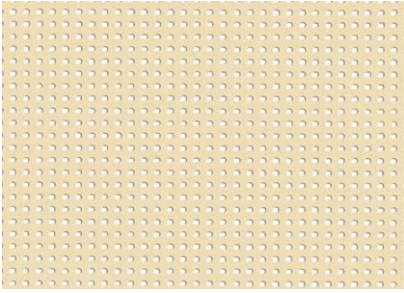
Natur



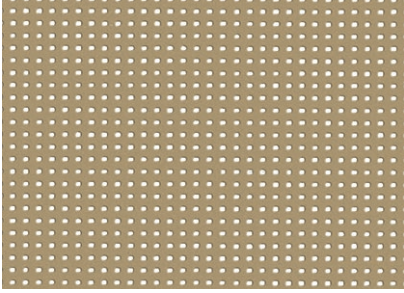
Weiß 177 cm — 267 cm 88-2044



Sandbeige 177 cm — 267 cm 88-2135



Champagner 177 cm — 267 cm 88-2175

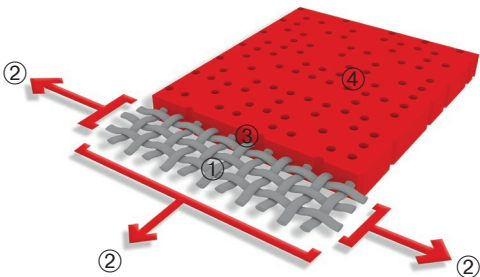


Pfeffer 177 cm — 267 cm 88-2012



■ **Exklusive Précontraint®-Technologie**

Bei der weltweit patentierten, einzigartigen Précontraint-Technologie, von Serge Ferrari, wird das Compositmaterial während des gesamten Herstellungsprozesses unter biaxiale Spannung gesetzt. Sie verleiht unseren Materialien außergewöhnliche Leistungen, in Bezug auf Flächenstabilität, mechanische Festigkeit, Beschichtungsdicke und Planheit.



| | | |
|--|---|---|
| Flexible Armierung aus robusten PET-Mikrogarnen | ① | Höhere Reiß- und Weiterreißkraft |
| Beschichtung unter biaxialer Spannung (in Kette und Schuss) | ② | Keine Verformung bei der Verarbeitung bzw. der Verwendung |
| Höhere Beschichtung am Fadenrücken und schmutzabweisende Oberflächenbehandlung | ③ | Höhere Lebensdauer in puncto Ästhetik und mechanische Beständigkeit |
| Sehr hohe Planheit und geringe Nenndicke | ④ | Glatte, pflegeleichte Oberfläche, geringer Platzbedarf, leichtes Aufwickeln |

■ **Sonnenschutz- und Lichteigenschaften** (gemäß EN 14501)

| | | Breite (cm) | | TS | RS | AS | TV n-h | ISO 52022-3* Verglasung Typ D | |
|---------------------|--|-------------|-----|----|----|----|-----------|----------------------------------|-------------|
| | | 177 | 267 | | | | | g_{tot}^e | g_{tot}^i |
| 88-2012 | | • | • | 12 | 29 | 59 | 10 | 0,07 | 0,23 |
| 88-2043 | | • | • | 9 | 12 | 79 | 8 | 0,07 | 0,28 |
| 88-2044 | | • | • | 24 | 65 | 11 | 22 | 0,13 | 0,12 |
| 88-2047 | | • | • | 9 | 8 | 83 | 9 | 0,07 | 0,28 |
| 88-2048 | | • | • | 13 | 44 | 43 | 12 | 0,08 | 0,19 |
| 88-2135 | | • | • | 14 | 42 | 44 | 11 | 0,08 | 0,20 |
| 88-2167 | | • | • | 9 | 16 | 75 | 9 | 0,07 | 0,26 |
| 88-2171 | | • | • | 13 | 38 | 49 | 11 | 0,08 | 0,20 |
| 88-2175 | | • | • | 24 | 62 | 14 | 21 | 0,12 | 0,14 |
| 88-50265 | | • | • | 15 | 44 | 41 | 12 | 0,08 | 0,20 |
| new 88-50690 | | • | • | 21 | 67 | 12 | 19 | 0,08 | 0,12 |
| new 88-50850 | | • | • | 11 | 27 | 62 | 9 | 0,05 | 0,24 |
| new 88-51176 | | • | • | 9 | 5 | 86 | 9 | 0,05 | 0,29 |
| new 88-51177 | | • | | 10 | 16 | 74 | 10 | 0,05 | 0,26 |
| new 88-51178 | | • | | 10 | 17 | 73 | 9 | 0,05 | 0,26 |
| new 88-51179 | | • | | 11 | 25 | 64 | 10 | 0,05 | 0,25 |
| new 88-51180 | | • | | 12 | 24 | 64 | 10 | 0,05 | 0,26 |

| |
|---|
| TS: Strahlungstransmission in % |
| RS: Strahlungsreflexion in % |
| AS: Strahlungsabsorption in % |
| TS + RS + AS = 100 % der einfallenden Energie |
| TV n-h: Transmission von sichtbarem Licht normal-hemisphärisch in % |
| g_{tot}^e : Sonnenschutzfaktor außen |
| g_{tot}^i : Sonnenschutzfaktor innen |

* Detailliertes Verfahren
ISO 52022-3

Berücksichtigt die integrierten Werte der Solartransmission und des Reflexionsgrades der Verglasung und der Sonnenschutzvorrichtung im Rahmen der Berechnung des Gesamtenergiedurchlassgrades g_{tot} .

Verglasung Typ D: Isolierende Doppelverglasung mit einer geringen Emmissivität auf der Oberseite in Position 2 (4+16+4; mit Argon gefüllt)
 $g = 0,32 - U = 1,1$.

Soltis

Harmony 88

| | ■ Technische Daten | Normen |
|---|---|---------------|
| Öffnungsgrad | 8% | |
| Gewicht | 360 g/m ² | EN ISO 2286-2 |
| Dicke | 0,45 mm | |
| Rollenbreite | 177 cm - 267 cm | |
| | ■ Rollenlänge | |
| in Breite 177 cm | 50 lfm | |
| in Breite 267 cm | 40 lfm | |
| | ■ Physikalische Eigenschaften | |
| Reißkraft (Kette/Schuss) | 140/145 daN/5 cm | EN ISO 1421 |
| Weiterreißkraft (Kette/Schuss) | 14/14 daN | DIN 53.363 |
| | ■ Brennverhalten | |
| Klassifikation | M1/NFP 92-507 — Method 1 and 2/NFPA 701 — CSFMT19 — Class A/ASTM E84 — CAN ULCS109 Class 1/EN 13773 — M1/UNE 23.727-90 — BS 7837 — BS 5867 — VKF 5.3/SN 198898 Schwerbrennbar-Q1-Tr1/ONORM A 3800-1 — B1/DIN 4102-1 — 1530.3/AS/NZS Group 1/AS NZS 3837 — G1/GOST 30244-94 — Class 1/UNI 9177-87 — 1530.2/AS/NZS | |
| Euroklasse | B-s2,d0 | EN 13501-1 |
| | ■ Managementsysteme | |
| Qualität | | ISO 9001 |
| Umwelt | | ISO 14001 |
| Energie | | ISO 50001 |
| | ■ Zertifizierungen, Labels, Garantien | |
|           | | |
| | ■ Tools & Dienstleistungen | |
| Umwelt-Produktdeklaration auf Anfrage Tool zur Bewertung der durch Soltis-Sonnenschutz erzielbaren Energieeinsparungen: SOLTISIM. Kontaktieren Sie Ihren Ansprechpartner Serge Ferrari. | | |

¹ "+=0"-Logo: fasst das CSR-Engagement der Serge Ferrari-Gruppe zusammen, um wirtschaftliche Leistung und positive Auswirkungen in Einklang zu bringen. Finden Sie unsere konkreten Maßnahmen in unserem CSR-Bericht

Bei den obenstehenden Daten des technischen Datenblatts handelt es sich um Mittelwerte mit einer Toleranz von +/- 10%.

Der Käufer unserer Produkte haftet für ihre Anwendung oder Weiterverarbeitung bei etwaigen Ansprüchen Dritter. Bei ihrem Einsatz und ihrer Anbringung haftet er ebenfalls für die Einhaltung der Normen, fachlichen Regeln und Sicherheitsvorschriften des Bestimmungslandes. Bezüglich der vertraglichen Gewährleistung siehe Garantietext.

Die in diesem Dokument angegebenen Werte sind unverbindlich und sollen unserer Kundschaft den bestmöglichen Einsatz unserer Produkte ermöglichen. Da unsere Produkte Weiterentwicklungen aufgrund von technischem Fortschritt unterliegen, behalten wir uns das Recht vor, ihre technischen Eigenschaften jederzeit zu ändern. Es obliegt dem Käufer unserer Produkte, die Gültigkeit der obenstehenden Angaben zu überprüfen.