

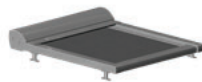


## HAITI-ZIP

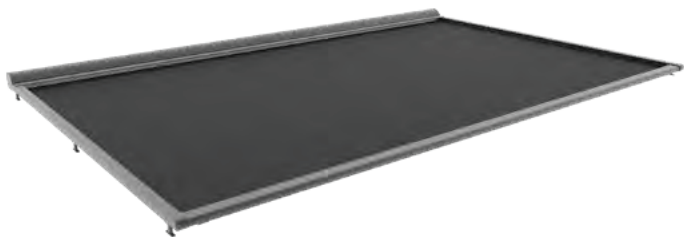
### ZIP-BESCHATTUNG



- TUCH DURCH KASSETTE VOR NÄSSE UND VERSCHMUTZUNG SICHER GESCHÜTZT
- SELBSTTRAGENDE ANTRIEBSEINHEIT MIT ABSTANDSHALTERN
- AUSFALLPROFIL UND FÜHRUNGSSCHIENEN BILDEN IM GEÖFFNETEN ZUSTAND EINE OPTISCHE EINHEIT
- VORGESPANNTE FALLSCHIENE VERHINDERT EIN DURCHBIEGEN (SPANNSYSTEM)
- STABILE KONSTRUKTION AUS HOCHWERTIGEM ALUMINIUM



Bei der HAITI-ZIP von VALETTA handelt es sich um eine extrem robuste und zugleich im Design sehr schlanke Außenbeschattung. Das durch eine geschlossene Führung 4-seitig gespannte und ZIP geführte Tuch garantiert höchste Windstabilität und liefert Schatten ohne störende Lichtspalten. Bei großen Anlagenbreiten sorgt ein im Ausfallprofil integriertes Spannsystem für noch mehr Stabilität und Tragkraft.



MASSGRENZEN	MIN.	MAX.
Elementbreite	200 cm	600 cm
Ausfall	150 cm	500 cm
Fläche	3 m <sup>2</sup>	30 m <sup>2</sup>

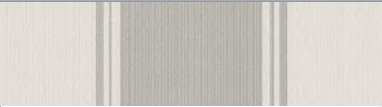
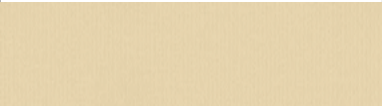
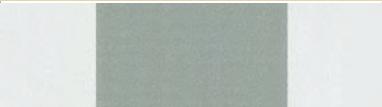


BREITE (cm)	AUSFALL (cm)	
	150 - 300	351 - 500
ab 200 - 250 cm	X	
ab 251 - 600 cm	X	X

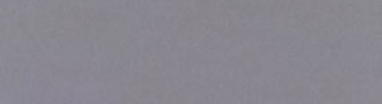
## TECHNIK UND MATERIALIEN





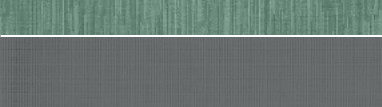


Achsmass Einzelanlage	Achsmass Abstandhalter = Aussenmass- (1,5 cm x 2 )
Grundausrüstung	Kassette; Führungsschiene; Ausfallprofil; Abdeckung Ausfallprofil; Tuchunterstützung; Abstandhalter; Bespannung; Antrieb Standard: Funkmotor ioFME8-IO; Motoranschluss: 0,5 m Motoranschlusskabel steckbar, schwarz, inkl. STAS3
Technik	Antriebseinheit selbsttragend; Montage über Abstandhalter; kugelgelagerte Rundnutwelle; motorbetrieben; Federspannsystem ; Tuch ZIP geführt; Basis- und Zusatzelement mit separatem Motor
Kassette	2 mm starkes Aluminium; stranggepresst; zweiteilig; geschlossen mit Revision; Seitenlager aus Aluminium-Druckguss; Oberfläche pulverbeschichtet; Kabelauslass Hinten Unten am Bodenprofil der Kassette
Führungsschiene	Aluminium; stranggepresst; Kunststoff-Laufnut zur Führung des Tuchs mit ZIP-Verschluss; Oberfläche pulverbeschichtet
Ausfallprofil	Aluminium; stranggepresst; seitliche Kunststoffgleiter; Führungsbock aus Aluminium; Oberfläche pulverbeschichtet; Auslauföffnung für Regenwasser; schließt im geöffnetem Zustand bündig mit der Führungsschiene ab; ab 401 cm Breite mit Spannsystem gegen Durchbiegung
Abstandhalter	Aluminium; stranggepresst; Bodenplatte Stärke 7 mm; einfach oder für Doppelführung; 100 mm Standardhöhe; 135 mm bei Verwendung von Tuchunterstützung und Spannsystem; bis 350 cm Ausfall 2 Stk, darüber 3 Stk je Schiene; alternativ mit Nischen-Winkel (Aufpreis); Sonderlänge (Aufpreis); Mindesthöhe 100 mm; maximale Höhe 400 mm, bei einer Sonderhöhe von über 150 mm wird empfohlen je Schiene einen zusätzlichen Abstandhalter zu verwenden
Tuchwelle	Rundnutwelle; aus verzinktem Stahl; kugelgelagert; Aufnahme für speziellen PVC-Steckeder; Ø 85 mm
Tuchunterstützung	über 350 cm Ausfall inkludiert; Tuchunterstützung 75 x 63 mm; stranggepresst; inkl. Träger mit 95 mm Abstand (bis 400 cm Breite) oder 130 mm Abstand (ab 401 cm Breite); Oberfläche pulverbeschichtet
Bespannung	hochwertiges Tuch in ausgewählten Ausführungen; seitlich mit ZIP für optimale Führung auch bei starkem Wind
Bespannung Preisgruppe 1	30A; 314; 315; 320; 364
Bespannung Preisgruppe 2	330; 338; 385; 386; Soltis 86; Soltis 92; Soltis 96
Bespannung Ausführungsoptionen	324
Gestellfarben Standard	Antrazith Struktur RAL7016 ; RAL7016m; RAL8019m; RAL9006m; RAL9016g; Weiss vergleichbar RAL9010
Gestellfarben Ausführungsoptionen	RAL Aufpreis ZIP-Beschattungen
Antrieb Standard	FME8-IO; Funkmotor io
Motoranschluss	0,5 m Motoranschlusskabel steckbar, schwarz, inkl. STAS3
Antrieb Elektronisch Ausführungsoptionen	ME8; Motor drahtgebunden
Kabelposition Ausführungsoptionen	hinten unten seitlich (Bodenprofil Kassette)
WWK	3
Ausführungsoptionen-Zubehör	AHN-W; AHS-HZ


## PRODUKTHINWEIS

Diese Anlage dient dem Sonnenschutz und ist bedingt wetterfest, jedoch nicht zu 100% wasserdicht. Bei starkem und/oder lange andauerndem Regen muss die Anlage eingefahren werden, da die Gefahr einer Wassersackbildung besteht. Die Empfohlene Mindestneigung beträgt 25% beziehungsweise 14 Grad.

PREISGRUPPE 1		
ARTIKEL		EIGENSCHAFTEN   PRODUKTHINWEISE
30A Elements Stripes		100% Premium Acryl; TEXTGARD Easy Clean; Öko-Tex zertifiziert; UV-Schutz 801 (farbabhängig); Öl- und Schmutzabweisend; schimmelabweisend; hohe UV-Stabilität
314 Elements Solids		100% Premium Acryl; TEXTGARD Easy Clean; Öko-Tex zertifiziert; UV-Schutz 801 (farbabhängig); Öl- und Schmutzabweisend; schimmelabweisend; hohe UV-Stabilität ausgewählte Farben ebenso in All Weather Ausführung 308 verfügbar
315 Elements Block Stripes		100% Premium Acryl; TEXTGARD Easy Clean; UV-Schutz 801 (farbabhängig); Öl- und Schmutzabweisend; schimmelabweisend; hohe UV-Stabilität
320 Elements		100% Premium Acryl; TEXTGARD Easy Clean; Öko-Tex zertifiziert; 100% PVC-frei; UV-Schutz 801 (farbabhängig); Öl- und Schmutzabweisend; schimmelabweisend; hohe UV-Stabilität
364 Elements Stripes		100% Premium Acryl; TEXTGARD Easy Clean; UV-Schutz 801 (farbabhängig); Öl- und Schmutzabweisend; schimmelabweisend; hohe UV-Stabilität

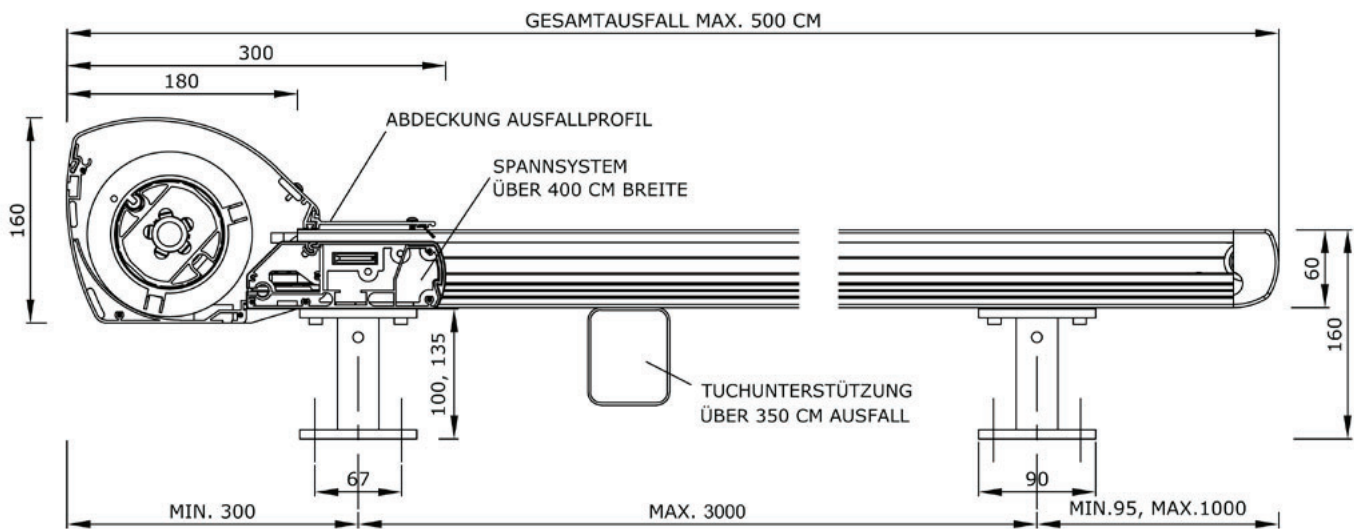
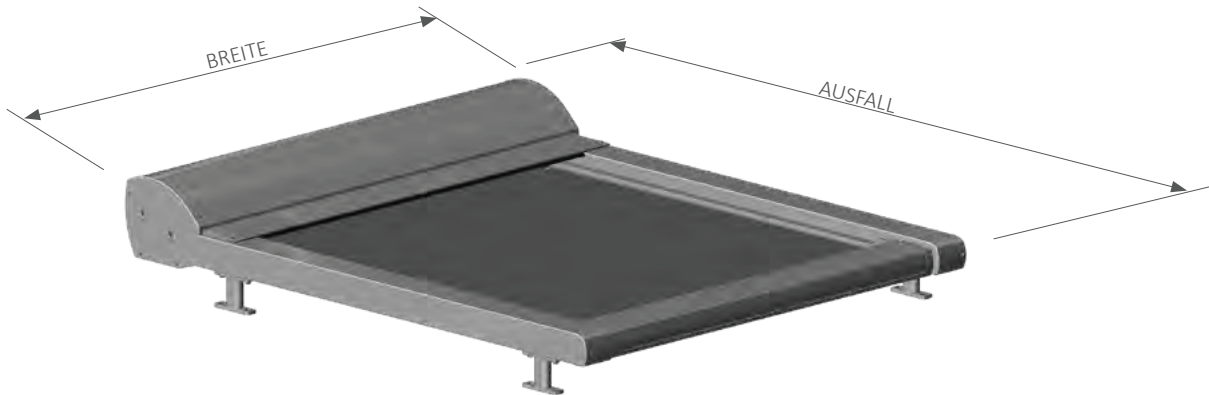
PREISGRUPPE 1 (Aufpreis)		
324 Firemaster		schwer entflammbar; TEXTGARD Easy Clean; UV-Schutz 801 (farbabhängig); 100% PVC-frei; wasserfest; Öl- und Schmutzabweisend; schimmelabweisend; hohe UV-Stabilität spezial beschichtete Seite Aussen verwenden

PREISGRUPPE 2		
ARTIKEL		EIGENSCHAFTEN   PRODUKTHINWEISE
330 Valora		hohe Licht- und Wetterbeständigkeit; hohe UV-Stabilität; Textiler Charakter; Öko-Tex zertifiziert; TEXTGARD Easy Clean; REACH zertifiziert; UV-Schutz 801 (farbabhängig); IPC Finish; wasserabweisend; SDA- spinnfärbtes Acryl; bedruckbar; Nähte geklebt Die IPC Beschichtung macht das Gewebe wasserdicht und lässt sich verklebt konfektionieren.
338 Lumera		CBA- Clean Brilliant Acrylic; 100% Premium Acryl; Öko-Tex zertifiziert; TEXTGARD Easy Clean; 100% PVC-frei; UV-Schutz 801 (farbabhängig); Öl- und Schmutzabweisend; schimmelabweisend; hohe UV-Stabilität
385 Lumera 3D		CBA- Clean Brilliant Acrylic; 100% Premium Acryl; 3D-Effekt in der Oberfläche; TEXTGARD Easy Clean; UV-Schutz 801 (farbabhängig); Öl- und Schmutzabweisend; schimmelabweisend; hohe UV-Stabilität
386 Lumera All Weather		CBA- Clean Brilliant Acrylic; 100% Premium Acryl; 100% PVC-frei; hohe Licht- und Wetterbeständigkeit; Öl- und Schmutzabweisend; hohe UV-Stabilität; wasserfest; IPC Finish; Nähte geklebt; bedruckbar Farben/Designs sind auf Basis von Stoffgruppe 338, aber zusätzlich mit einer IPC Beschichtung.
Soltis 86 Soltis Horizon 86		schwer entflammbar; hohe Licht- und Wetterbeständigkeit; Flächenstabilität; Sicht nach draußen weiterhin garantiert; leichte Pflege Bahnenbreite 177 cm; ab einer Höhe von 160 cm geschweißte Quernaht erforderlich
Soltis 92 Soltis Perform 92		beste thermische Leistungswerte; schwer entflammbar; hohe Licht- und Wetterbeständigkeit; hohe mechanische Festigkeit; Flächenstabilität Bahnenbreite 177 cm; ab einer Höhe von 160 cm geschweißte Quernaht erforderlich
Soltis 96 Soltis Lounge 96		hohe Licht- und Wetterbeständigkeit; hohe UV-Stabilität; schwer entflammbar; leichte Pflege

PREISGRUPPE 2 (Aufpreis)		
Soltis B92 Soltis Opaque B92		lichtundurchlässig, verdunkelnd; schwer entflammbar; hohe mechanische Festigkeit; hohe Licht- und Wetterbeständigkeit; 100% recycelbar Bahnenbreite 170 cm; ab einer Höhe 160 cm geschweißte Quernaht erforderlich; Rückseite in grau Um eine nahezu vollständige Verdunkelung zu gewährleisten, muss die Schiene verdeckt montiert werden!



TECHNIK UND ABMESSUNGEN



FÜHRUNGSSCHIENE / FÜHRUNGSPROFIL







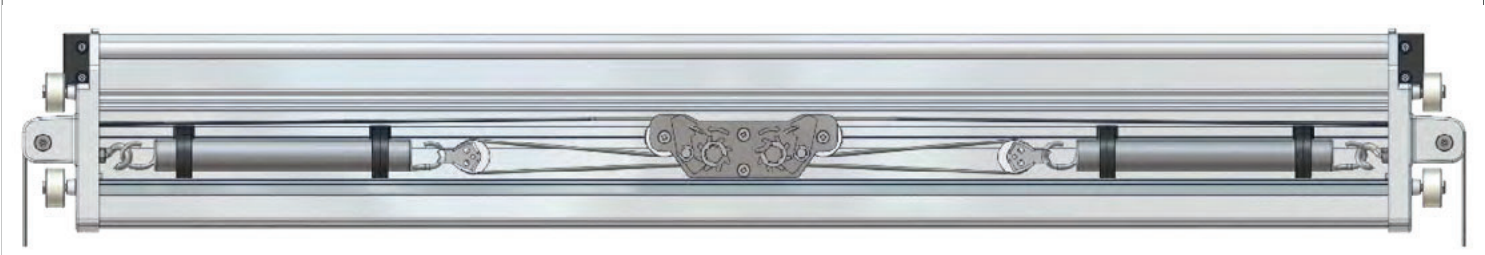
ABSTANDHALTER PLATZIERUNG		

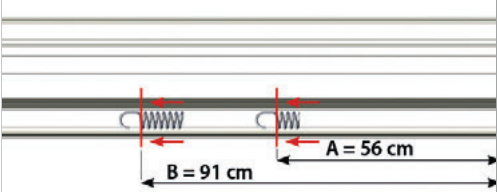
FÜHRUNGSSCHIENE ABSTANDHALTER HÖHE 100 MM UND 135 MM / BODENPLATTE		
AUSFÜHRUNGSOPTION: <b>AHS-HZ</b> Abstandhalter Sonderhöhe HAITI-ZIP- Aufpreis Aluminium; stranggepresst; Bodenplatte Stärke 7 mm; einfach oder für Doppelführung; 100 mm Standardhöhe; 135 mm bei Verwendung von Tuchunterstützung und Spannsystem; bis 350 cm Ausfall 2 Stk, darüber 3 Stk je Schiene; alternativ mit Nischen-Winkel (Aufpreis); Sonderlänge (Aufpreis); Mindesthöhe 100 mm; maximale Höhe 400 mm, bei einer Sonderhöhe von über 150 mm wird empfohlen je Schiene einen zusätzlichen Abstandhalter zu verwenden		
EINFACH-ABSTANDHALTER	DOPPEL-ABSTANDHALTER	BODENPLATTE

ABSTANDHALTER NISCHEN-WINKEL	
	Winkel 60 x 60 x 120 mm inkl. Nutenstein; Verstellmöglichkeit +/- 5 mm; ohne Montageschrauben
OPTION 1	OPTION 2



FALLSCHIENE MIT KORDELSPANNER UND FEDER





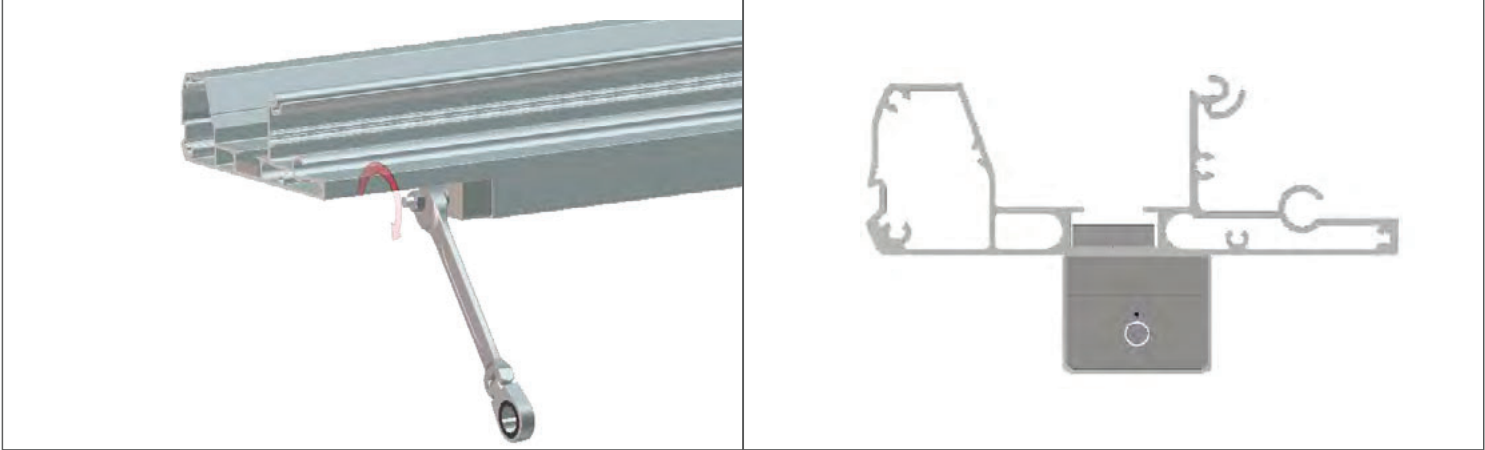
WICHTIGER HINWEIS: Die Federn dürfen jeweils maximal bis zu 60% der eigenen Länge gespannt werden!  
Markierung beachten!

Maximale Spannung der Feder bis zur roten Markierung!

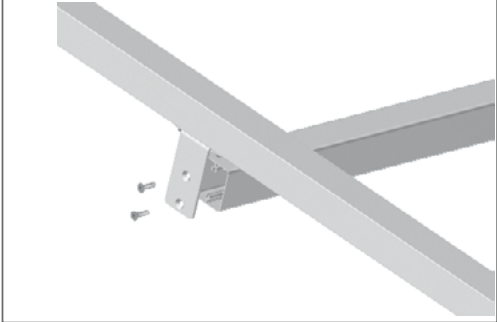
Feder 35 cm bis max. 56 cm

Feder 57 cm bis max. 91 cm

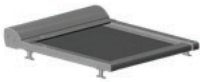
SPANNSYSTEM ÜBER 400 CM BREITE



TUCHUNTERSTÜTZUNG



über 350 cm Ausfall inkludiert; Tuchunterstützung 75 x 63 mm; stranggepresst; inkl. Träger mit 95 mm Abstand (bis 400 cm Breite) oder 130 mm Abstand (ab 401 cm Breite); Oberfläche pulverbeschichtet



**BESTELLANGABEN**

**EINZELANLAGE**

Ausfall  
min. 150cm, max. 500cm

Min. Breite 200 cm  
Max. Breite 600 cm

BASELEMENT

Bestellbreite - 3 cm = Achsmaß  
Bestellbreite = Aussenmaß

**BASISELEMENT MIT ZUSATZELEMENT**

Ausfall  
min. 150cm, max. 500cm

Min. Breite 200 cm  
Max. Breite 600 cm

BASELEMENT MEHRFACH

ZUSATZELEMENT RAND

Bestellbreite - 1,5 cm = Achsmaß  
Bestellbreite = Aussenmaß

**MEHRFACHANLAGE**

Min. Breite 200 cm  
Max. Breite 600 cm

BASELEMENT MEHRFACH

ZUSATZELEMENT MITTE

ZUSATZELEMENT RAND

Bestellbreite - 1,5 cm = Achsmaß  
Bestellbreite = Aussenmaß

**BEZUG BESTELLMASS UND ACHSMASS ABSTANDHALTER**



Basiselement	Einzel	Achsmaß = Bestellbreite-3,0 cm
Basiselement	Mehrfach	Achsmaß = Bestellbreite-1,5 cm
Zusatzelement	Mitte	Achsmaß = Bestellbreite
Zusatzelement	Rand	Achsmaß = Bestellbreite-1,5 cm



**BASIS- UND ZUSATZANLAGEN**

Detail A

Detail B



AUSFÜHRUNGSOPTION FUNKMOTOR	
	<p><b>IFM78VZ-IO</b> Intelligenter Funkmotor für ZIP</p> <p>Interaktives Funkantriebssystem mit Rückmeldung; speziell für Fenstermarkisen mit Zip-Führung; Einstellmöglichkeiten für Antriebsendlagen mit Zip Screen: Automatische obere und untere Endlage, automatische obere Endlage und feste untere Endlage oder feste obere und feste untere Endlage; Hinderniserkennung in Abrichtung, Festfrierschutz und Hinderniserkennung in Aufrichtung; Schnelle und einfache Einstellung des Antriebs mit io-Funkhandsender ohne Zugriff auf den Antriebskopf; 3-adriges, steckbares Motoranschlusskabel;</p>
	<p><b>E-FME8</b> Elero Funkmotor bis 6 m Anlagenbreite, 30 Nm, ohne Funkhandsender</p> <p>Dieser Funk-Rohrantrieb ist speziell für die Anwendung bei Markisen geeignet. Er verfügt über eine intelligente Kraftmessung sowie Blockiererkennung sowohl bei der Auf- als auch bei der Abfahrt.</p> <p>Die Endlagen sind über das Montagekabel oder Handsender einstellbar.</p>

AUSFÜHRUNGSOPTION DRAHTGEBUNDENER MOTOR	
	<p><b>IM78VZ</b> Intelligenter Motor drahtgebunden für ZIP (Standard)</p> <p>Der Schutz der hochwertigen textilen ZIP-Screen-Behänge steht beim Antrieb SEZ im Vordergrund. Viele clevere Funktionen wurden in diesem Antrieb zusammengefasst, so werden beispielsweise kurzzeitig auftretende Windböen von wirklichen Hindernissen unterschieden.</p> <p>Automatische Einstellung der Endlagen; Sensible Hinderniserkennung in Abwärtsrichtung; „Reversierfunktion“: dreimaliges Anfahren eines Hindernisses; Windböenerkennung in Aufwärtsrichtung, Anfrierschutz; sanftes Anlaufen gegen den Kasten; Minimale Entlastung der oberen Endlage; Garantiert sicheres Einfahren bei Windalarm und zentralen Fahrbefehlen;</p>
	<p><b>E-ME8</b> Elero Motor drahtgebunden bis 6m Anlagenbreite,</p> <p>Die kabelgebundene Version ist speziell für den Betrieb von verschiedenen Arten von textilem Sonnenschutz wie Markisen geeignet. Analog zur Funk-Version verfügt auch er über eine intelligente Kraftmessung sowie Blockiererkennung. Die Endlagen sind über ein Montagekabel einstellbar.</p>