



GRA92

GANZMETALL-RAFFSTORE U92-LAMELLE



- EINBRUCHSHEMMENDE WIRKUNG
- STABILE KONSTRUKTION AUS HOCHWERTIGEM ALUMINIUM
- LAMELLEN VERRIEGELN AUTOMATISCH IN JEDER POSITION
- VERNIETETE METALLFÜHRUNGSZAPFEN DER LAMELLE
- LAMELLEN VON INNEN EINZELN AUSWECHSELBAR
- AUFZUGS- UND WENDEMECHANIK IN SEITENFÜHRUNG VERDECKT INTEGRIERT
- ÄSTHETISCHES LAMELLENBILD OHNE STEGSCHNÜRE

Stabiler Raffstore mit gebördelten Lamellen 90 mm breit zur Stock- oder Schachtmontage. Als Sonnen- und Wetterschutz verwendbar. Gute Isolations- und Abdunkelungseigenschaften. Behang mit Zwangsantrieb und in jeder Position automatisch verriegelnden Lamellen. Speziell auf Knickfestigkeit ausgelegte Lamellen mit einprofilierte Dichtungslippe. Ohne sichtbare Verbindungselemente im Lamellenbereich für einen freien Blick nach außen und die optimale Menge an Tageslicht in den Wohnräumen.



MASSGRENZEN	KURBEL	MOTOR	
Fläche max.	8	20	m ²
Breite min.	60	60	cm
Breite max.	280	280	cm
Höhe max.	350	350	cm

MINDESTEINBAUTIEFEN	GRA92
BLENDEINBAUTIEFE	14 cm
SCHACHTTIEFE	13 cm



TECHNIK UND MATERIALIEN

GRUNDAUSSTATTUNG

Oberleiste; Behang; Lamellenfarben Standard; Unterleiste optional; Führungsschiene; Gestellfarben Standard; Antrieb Standard: Kurbel 45°; Stock- oder Schachtmontage;

TECHNIK

Wartungsfrei; 5 Jahre Garantie; Nutrohrwelle 14 mm aus stranggepresstem Aluminium; keine textilen Trag- oder Aufzugselemente; Aufzugs- und Wendemechanik mit Rollenketten verdeckt in Seitenführung eingebaut; feste Verriegelung der Lamelle in jeder Position

OBERLEISTE

0,6 mm starkes Stahlprofil; rollgeformt; 80 x 67 mm; verzinkt; U-förmig; nach unten offen

BEHANG

Aluminiumprofil; Lamelle randgebördelt; mit seitlich fixierter Dämpfungslippe; hochfeste Aluminiumlegierung doppelt einbrennlackiert; knickfeste Lamellengeometrie; beidseitig mit vernieteten Metallführungszapfen geführt; Lamellenverriegelung in jeder Stellung

BEHANGTYP AUSFÜHRUNGSOPTIONEN

U92

UNTERLEISTE

optional; Aluminium; stranggepresst; Standardfarbe der Führungsschiene angepasst

FÜHRUNGSSCHIENE

Aluminium; stranggepresst; 80 x 48 mm; mit Geräuschkämpfungseinlage; zur seitlichen Montage (Nischenmontage); optional; einputzbar

GESTELLFARBEN STANDARD

A6C0; DB703 FS; RAL6005m; RAL7004m; RAL7012m; RAL7016m; RAL7021m; RAL7022m; RAL7035m; RAL8001m; RAL8003m; RAL8007m; RAL8017m; RAL8019m; RAL9006m; RAL9007m; RAL9016g

GESTELLFARBEN AUSFÜHRUNGSOPTIONEN

01 RAL-Sonderfarben; 02 HF-Farben; 02 Sonder-Eloxal; 03 HDS-Farben; 03 NCS-Farben

ANTRIEB STANDARD

Kurbel 45°

ANTRIEB MANUELL AUSFÜHRUNGSOPTIONEN

KD45MA; KD90; KD90MA; KD90OA; KU45OA

ANTRIEB ELEKTRONISCH AUSFÜHRUNGSOPTIONEN

Funkmotor; G-FMM2IO; G-MM2E; Motor drahtgebunden

MOTORANSCHLUSS

0,5 m Motoranschlusskabel steckbar, schwarz, 4-adrig, inkl. STAS3 u. STAK3 lose

AUSFÜHRUNGSOPTIONEN-ZUBEHÖR

GRA92-SF-160LI; GRA92-SF-160RE; GRA92-SF160+LI; GRA92-SF160+RE; UP-GRA92-N; UP-GRA92-W

MONTAGE

Stock- oder Schachtmontage

PAKETHÖHEN GANZMETALL-RAFFSTORE

PAKETHÖHE FÜR U92-LAMELLE - GRA92

Anlagenhöhe bis (cm)	100,00	125,00	150,00	175,00	200,00	225,00	250,00	275,00	300,00	325,00	350,00
Pakethöhe (cm)	23,00	24,00	26,00	28,00	31,00	33,00	35,00	37,00	40,00	42,00	44,00

Mindestblendenhöhe 23 cm (Abdeckung Abstand zur 1. Lamelle)

U92-Lamelle



IHR VALETTA VORTEIL OHNE AUFPREIS:
Strukturlack weist eine deutlich höhere Abriebfestigkeit auf und ist auch kratzfester als Glattlack.



V-005_GRA92
Tiefschwarz
ähnlich RAL9005



V-008_GRA92
Schwarzgrau
ähnlich RAL7021



V-010_GRA92
Weiss
NCS S 0502-B



V-071_GRA92
Braun
NCS S 8010-Y50R



V-110_GRA92
Beige
NCS S 4010-Y50R



V-120_GRA92
Terracottarot
NCS S 3560-Y80R



V-130_GRA92
Grau
NCS S 3000-N



V-140_GRA92
Aluminium
ähnlich RAL9006



V-220_GRA92
Moosgrün
NCS S 7020-B90G



V-240_GRA92
Hellbeige
NCS S 2010-Y30R



V-276_GRA92
Anthrazitgrau
ähnlich RAL7016



V-330_GRA92
Purpurrot
NCS S 3560-R



V-440_GRA92
Azurblau
NCS S 5040-B



V-720_GRA92
Chromgelb
NCS S 1080-Y20R



V-780_GRA92
Bronze
IGP 5807E77084S30



V-901_GRA92
Reinweiß
NCS S 0502-Y



V-902_GRA92
Umbragrau
ähnlich RAL7022



V-903_GRA92
Taubenblau
NCS S 4030-R90B



V-904_GRA92
Lichtgrau
NCS S S1502-G



V-905_GRA92
Cremeweiß
NCS S 0903-Y27R



V-906_GRA92
Ultramarinblau
NCS S 4350-R74B



V-907_GRA92
Graualuminium
ähnlich RAL9007



V-908_GRA92
Türkisblau
NCS S 3040-B40G



V-909_GRA92
Grünbeige
NCS S 2020-G90Y

U-förmige Ganzmetall Lamelle; Breite 92 mm, beidseitig randgebörtelt, einbrennlackiert, mit eingerollter Dämpfungslippe, beidseitig mit Metallführungszapfen. Lamellen können je nach Bedarf von waagrecht bis senkrecht geschlossen werden. Je nach Einsatzbedarf kann die Neigungsvariante der Lamellen bereits beim Abfahren der Anlage in zwei Arbeitsstellungen ausgeführt werden. Lamellen beidseitig mit Metallträgern gehalten und einzeln von innen auswechselbar.

WENDUNG: 37°

IHR VALETTA VORTEIL

- einbruchshemmende Wirkung
- ästhetisches Lamellenbild ohne Stegchnüre
- Lamellen von Innen einzeln auswechselbar
- Lamellen verriegeln automatisch in jeder Position
- Aufzugs- und Wendemechanik in Seitenführung verdeckt integriert
- stabile Konstruktion aus hochwertigem Aluminium
- hohe Stabilität
- hohe Windstabilität

UNTERLEISTE

optional; Aluminium; stranggepresst; Standardfarbe der Führungsschiene angepasst

PAKETHÖHE FÜR U92-LAMELLE - GRA92

Anlagenhöhe bis (cm)	100,00	125,00	150,00	175,00	200,00	225,00	250,00	275,00	300,00	325,00	350,00
Pakethöhe (cm)	23,00	24,00	26,00	28,00	31,00	33,00	35,00	37,00	40,00	42,00	44,00

Mindestblendenhöhe 23 cm (Abdeckung Abstand zur 1. Lamelle)

Schienenhalter für Fenstermontage (bei isolierter Fassade); Standardfarben lt. aktueller Kollektion. Optional: farbbeschichtet in RAL; FHH = 65, 70, 80 mm (Aufpreis)

Schienenhalter für Fenstermontage (bei isolierter Fassade); Standardfarben lt. aktueller Kollektion. Optional: farbbeschichtet in RAL; FHH = 65, 70, 80 mm (Aufpreis)

Standardfarben:
natur eloxiert
RAL9016 weiß

UP-Profil unten geschl. Wasserdicht!!

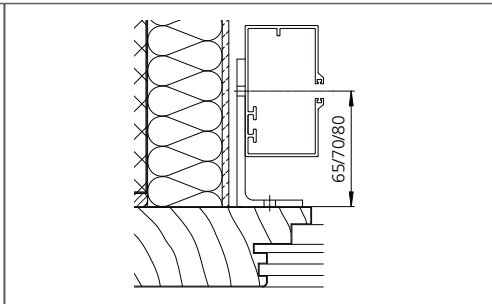
Technische Änderungen vorbehalten. Rev.2023/0

Seite 112

Verkaufspreis in EURO exkl. MwSt.

Technical drawing of a bent plate (L-shaped profile) with the following dimensions and labels:

- Overall width: 40
- Overall height: 30
- Inner corner radius: R10
- Thickness of the plate: 7
- Distance from the inner corner to the center of the hole: 20
- Distance from the bottom edge to the center of the hole: 5
- Distance from the left edge to the center of the hole: 8
- Distance from the top edge to the center of the hole: 10
- Label "FHH" is placed near the top edge.
- Label "M5" is placed near the bottom edge.





Technical drawing showing a cross-section of a cable management system. The drawing includes dimensions for the tray height (1 cm), cable height (3 cm), and the total height of the tray assembly (13 cm). It also shows the standard 45-degree angle of the tray and the swivel range (35° - 55°) of the cable bundle. The drawing is labeled "Blienden- oder -schachtelhöhe" and "Pakethöhe".

LOCHEINTEILUNG FÜHRUNGSBEFESTIGUNG	
LICHT E HÖHE IN CM	ANZAHL LÖCHER
60- 150	2
151- 250	3
251- 350	4



BEDIENUNG: KURBELANTRIEB		
	<p>KD45 Kurbeldurchführung 45° inkl. Kurbel</p> <p>Gelenklager mit reduzierter Luftdurchlässigkeit- ideal für Passivhäuser.</p> <p>Gelenkkurbel 45° oder 90° zum Heben, Senken und Wenden der Lamellen über 13 mm Kurbelrohr; in weiß, braun oder natur eloxiert und Kreuzgelenk vernickelt; 2:1 Untersetzungsgetriebe; mit 6 mm 4-Kant, 40 cm lang,</p> <p>Fläche max. Kurbel: 8 m²</p>	
		<p>Kurbeldurchführung 45°\400 6mm; 4-kant mit Dichtung, silber Luftdicht mit 9,9 mm Zapfen</p> <p>Gelenklagerplatte 45° in luftdichter Ausführung mit Kreuzgelenke aus Stahl und einem max. Drehmoment von 3 Nm. Befestigungsplatte aus Zinkdruckguss. V10=0,013m³/h = Luftdichtheitsklasse 2 (Messung nach EN 12114; V10 ≤ 0,04 m3/h; Luftdurchlässigkeit bei 10 Pa Differenzdruck).</p>
	<p>KD90 Kurbeldurchführung 90° inkl. Kurbel</p> <p>Gelenklager mit reduzierter Luftdurchlässigkeit- ideal für Passivhäuser.</p> <p>Gelenkkurbel 45° oder 90° zum Heben, Senken und Wenden der Lamellen über 13 mm Kurbelrohr; in weiß, braun oder natur eloxiert und Kreuzgelenk vernickelt; 2:1 Untersetzungsgetriebe; mit 6 mm 4-Kant, 40 cm lang,</p> <p>Fläche max. Kurbel: 8 m²</p>	
		<p>Kurbeldurchführung 90°\400 6mm 4Kant DA, silber Luftdicht mit 9,9 mm Zapfen</p> <p>Gelenklagerplatte 90° in luftdichter Ausführung ohne messbarem Luftdurchgang. Mit Kreuzgelenk aus Stahl und einem maximalen Drehmoment von 3 Nm. Befestigungsplatte aus Zinkdruckguss. V10=0 m³/h = Luftdichtheitsklasse 2 (Messung nach EN 12114; V10 ≤ 0,04 m3/h; Luftdurchlässigkeit bei 10 Pa Differenzdruck).</p>



AUSFÜHRUNGSOPTION FUNKMOTOR IO-HOMECONTROL (Aufpreis)

	<p>G-FMM2IO</p> <p>Im Gegensatz zum bisherigen J4 io, arbeitet der neue J4 io Protect ohne externe Platine. Er vereint alle Vorteile des Bi-Direktionalen Funk mit den neuen Protect Funktionen und trägt zum Schutz, Langlebigkeit und Ästhetik des Raffstores bei.</p> <ul style="list-style-type: none"> • Hinderniserkennung und Festfrierschutz in AUF-Richtung mit einem Alleinstellungsmerkmal: Nach Erkennung der Blockade, stoppt der Antrieb, und die Aufzugsbänder werden anschließend automatisch entlastet. • Der J4 io Protect bietet eine automatische Anpassung der fixen oberen Endlage und verhindert damit, dass das hochgefahrte Lamellenpaket nach wenigen Wochen außerhalb der Blende sichtbar wird. Das normale sich ändernde Wickelverhalten der Aufzugsbänder wird damit zuverlässig kompensiert (Hinweis: diese Funktion ist bei der Auslieferung deaktiviert und ist nur bei Verbundraffstore möglich nicht bei Raffstore RA65, RA80 und RA80F). • Die vertikale Positionierung und die Lamellenneigung werden durch 2 getrennte Bewegungen sowohl angefahren als auch zurückgemeldet. Diese Rückmeldung ermöglicht die Speicherung von beliebig vielen Positionen inkl. Lamellenneigung. Diese Positionen können als Szenarien entweder manuell, zeit- oder sensorgesteuert aufgerufen werden. Aufwendige Laufzeiteinstellungen mit externen Funkempfängern für jeden Behang sind nicht notwendig. • Feineinstellung der Endlagen, Drehrichtungsänderung, abnehmbarer 2 D Schaltfühler mit Überwachung der beiden Laufrichtungen und 4 Funktionsweisen sind weitere Vorteile des J4 io Protect.
	<p>RFEI-IO</p> <p>Kompakter io Funkempfänger/-sender (als Zwischenstecker) für die io Ansteuerung eines Raffstoreantriebes mit mechanischer Endabschaltung; automatische Laufzeiteinstellung für die Inbetriebnahme; Rückmeldung jeder Position (inkl. Lamellenneigung)</p> <p>Schnelle Montage zwischen Antriebsstecker (STAS3) eines Standard 4-adrigen 230V Raffstoreantriebes und Netzzuleitung (STAK3); Schnelle Inbetriebnahme: Automatische Laufzeiteinstellung, durch Erkennung der (am Antrieb eingestellten) Endlagen. Die „my“ Lieblingsposition ist ebenfalls voreingestellt und kann jederzeit auf jeder beliebigen Höhe positioniert und direkt angefahren werden;</p>

AUSFÜHRUNGSOPTION DRAHTGEBUNDENER MOTOR (Aufpreis)

 	<p>G-MM2E</p> <p>Elektronischer Motorantrieb zum Heben und Senken sowie zum Wenden der Lamellen um 150°. Elektromotor 230V / 50Hz inkl. Thermoschutzschalter, in Oberleiste eingebaut mit oberen und unteren Endschaltern sowie oberen Notauflaufpils. Inklusive Hirschmann Steckerkupplung zum bauseitigen Anschluss. Parallel sind bis zu 3 Antriebe schaltbar (gilt nur bei einer Bedienung über die Einzelschaltung ohne Steuerung (BUS, KNX, ECB)). Einfachste Einstellung über das Prüfkabel oder vor Ort über den Abschaltpilz. Der obere Abschaltpunkt kann über die Endlage eingestellt werden oder über den Abschaltpilz. Sollte die untere Endlage überfahren werden, schaltet der Abschaltpilz den Motor ebenfalls aus und gibt die Gegenrichtung wieder frei. Anschlusskabel zum Wechseln mit Stecker im Motor ausgestattet. Darüber hinaus mittig angebracht um die Anschlussleitung optimal zu versorgen (inkl. Hirschmannbefestigung).</p>
---	---

