

DER SCHÖNSTE PLATZ AN DER SONNE IST IM SCHATTEN.



Spiegelbräu zum Klosterhof schatti

## BARCELONA TRAGROHRMARKISE

Seitenlager als Alu-Konsolen, Tragrohr aus Stahl, 50 x 50 x 2 mm, verzinkt und pulverbeschichtet, seitliche Alu-Abdeckkappen. Tuchwelle aus sendzimir verzinktem Stahlrohr,  $\varnothing$  78 x 1 mm, mit Nut zur Befestigung des Tuches mittels Keder.

<b>KONSTRUKTION</b>	Seitenlager als Alu-Konsolen, Tragrohr aus Stahl, 50 x 50 x 2 mm, verzinkt und pulverbeschichtet, seitliche Alu-Abdeckkappen. Tuchwelle aus sendzimir-verzinktem Stahlrohr, ø 78 x 1 mm, mit Nut zur Befestigung des Tuches mittels Keder.
<b>KONSOLEN</b>	Wandkonsole und Deckenkonsole Einfaches System zur Einstellung des Neigungsgrades der Arme. Neigungsgrades bei Wandbefestigung von 0° bis 56° bei Deckenbefestigung von 6° bis 56°.
<b>ARME</b>	Arme mit internem ART-Spannungssystem – optimiert die Spannungsübertragung und verhindert eine Beschädigung der Lackschicht (Konstruktion, bei dem die Reibung in jeder Stellung vermieden wird).
<b>ANTRIEB</b> Elektroantrieb	Antrieb durch einen wartungsfreien Asynchronmotor 230 V/50 Hz mit mechanisch einstellbaren Endlagenschaltern mittels Einstellrad, integrierter Konusbremse, dreistufiges Planetengetriebe. Lieferung komplett mit Anschlusskabel (ca. 0,4 m lang, flexibel 4 x 0,75 mm <sup>2</sup> ) sowie angebauter Steckerkupplung, an der bauseits das Zuleitungskabel angeschlossen wird.
<b>GESTELLFARBE</b>	Sämtliche Aluminiumteile der Markise sind innerhalb der RAL-Karte farbig pulverbeschichtet. Standard: verkehrsweiß (RAL 9016). (RAL – Aufpreis)
<b>REGENSCHUTZDACH</b> (OPTIONAL)	Die Markise soll mit einem als Zubehör lieferbaren Regenschutzdach, einteilig gewölbt, aus stranggepresstem Aluminium, mit zugehörigen Alu-Befestigungswinkeln und seitlichen Alu-Abdeckungen ausgerüstet werden.
<b>BESPANNUNG</b>	Bespannung aus Polyacrylfasern, schmutz- und wasserabweisend ausgerüstet, Gewicht ca. 290 g/m <sup>2</sup> , Lichtechtheit nach DIN 54003 mindestens Stufe 7. Behänge aus Bahnenware mit 4 cm äußerem Saum, jeweils mit Doppelnaht als Kettstich vernäht. Um die Naht der Lebensdauer des Gewebes anzupassen, muss ein Nähfaden aus 100 % Polyester verarbeitet werden. Behang mit Steckkeder auf der Tuchwelle montiert, Farben und Qualität gemäß der aktuellen VALETTA Stoffkollektion.

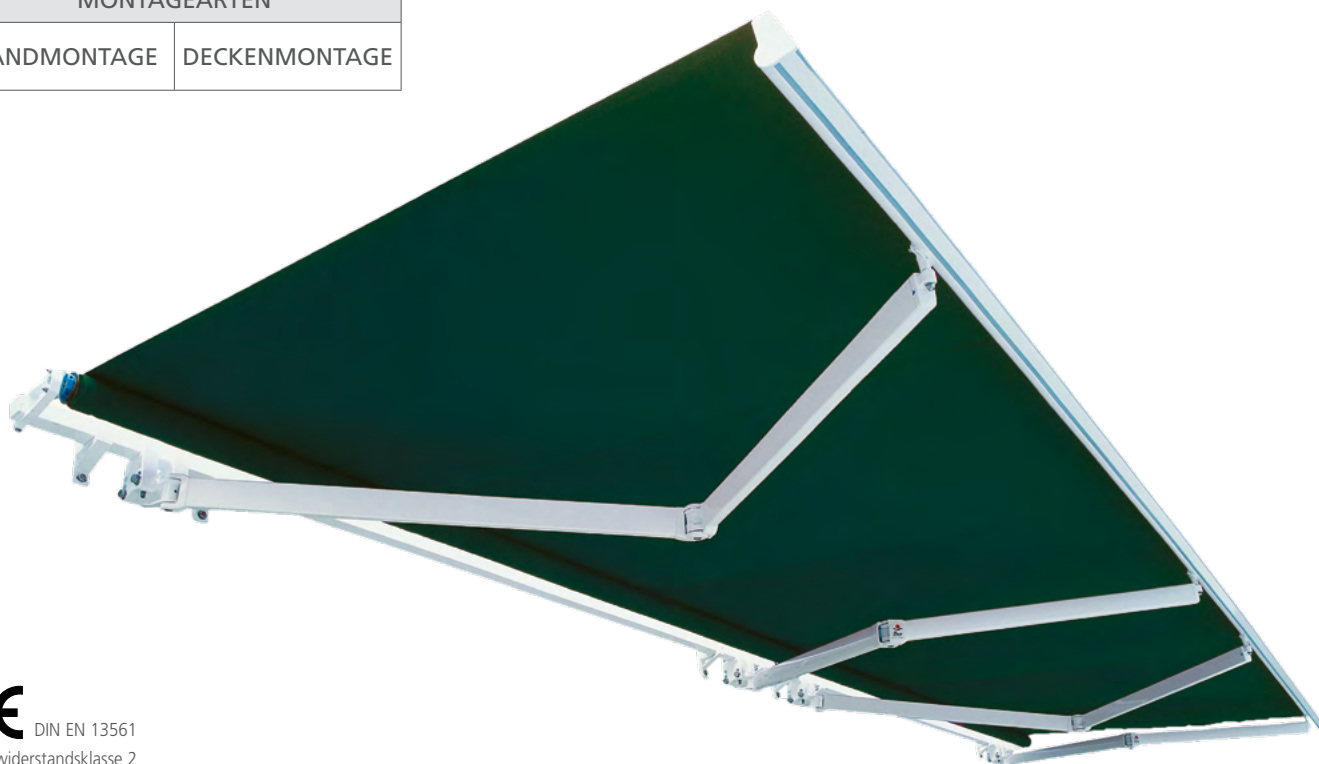
Motorbetriebene Gastgartengelenkarmmarkise

■ 2 Arten der Befestigung: für Wandbefestigung und für Deckenbefestigung.

■ Einfaches System zur Einstellung des Neigungsgrades der Arme.

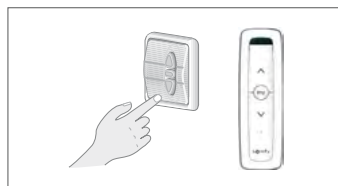
■ Die Einstellung des Neigungsgrades von 0° bis 56° bei Wandbefestigung und von 6° bis 56° bei Deckenbefestigung.

MONTAGEARTEN	
WANDMONTAGE	DECKENMONTAGE

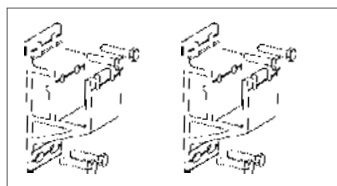


**CE** DIN EN 13561  
Windwiderstandsklasse 2

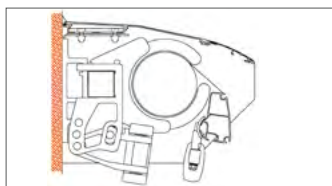
#### BEDIENUNGSARTEN



#### KONSOLEN



#### REGENSCHUTZDACH



#### HEIZSTRAHLER IO



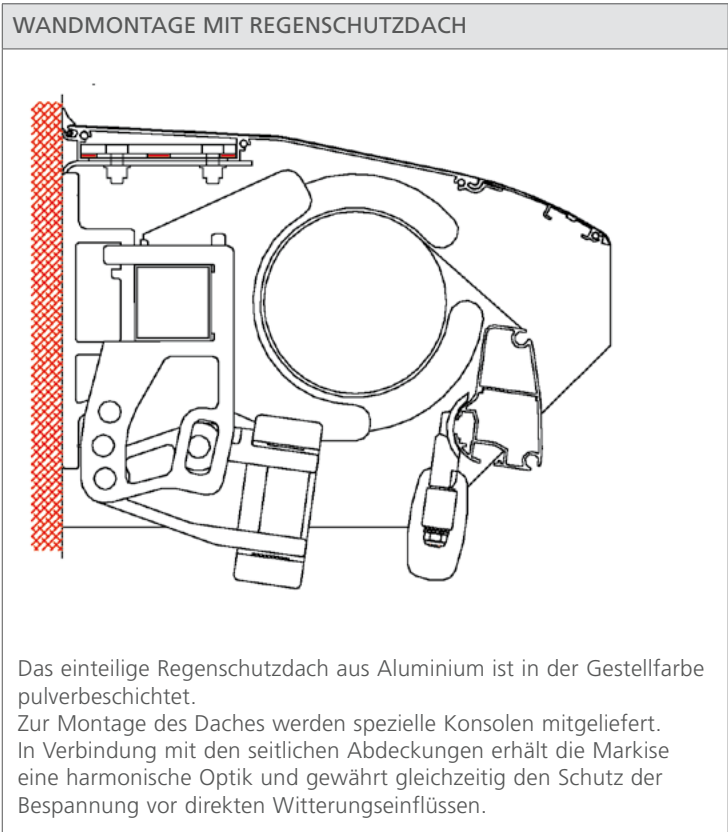
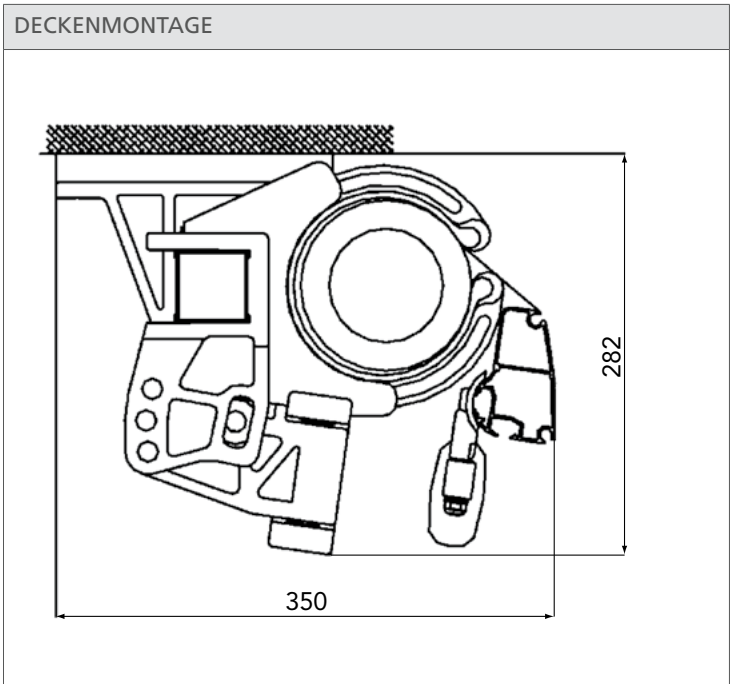
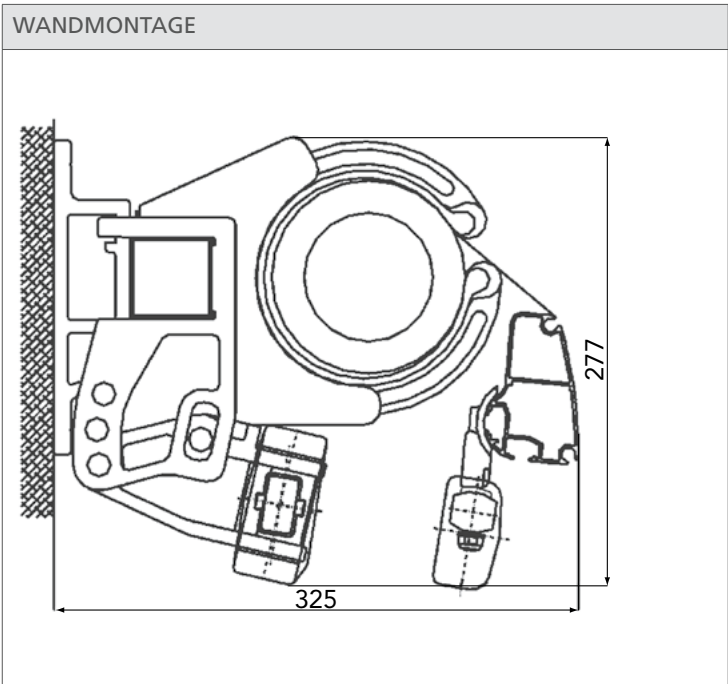
NEIGUNGSWINKEL	
DECKENMONTAGE	6° - 56°
WANDMONTAGE	0° - 56°

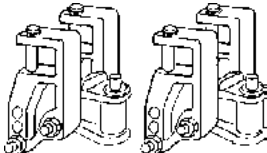


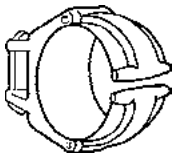
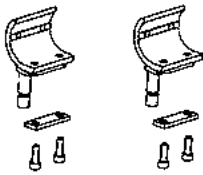
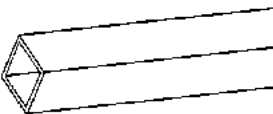
GESTELLFARBEN (STANDARD)	
Verkehrsweiß RAL 9016	

SONDERFARBEN (ZUBEHÖR)
Auf Wunsch zusätzliche Sonderfarben nach RAL-Karte. <b>Aufpreis</b>

MINDESTBREITE PRO AUSLADUNG					
AUSLADUNG (CM)	MINDESTBREITE (CM)	MAXIMALBREITE (CM)	ARME	KONSOLEN	STÜTZLAGER
500	600	650	2	7	1
	890	1050	3	8	2
	1190	1200	4	12	3

\* 3 Arme ab 740 cm



EINZELTEILE	BEZEICHNUNG
	Satz Armkonsole für Rohr 50 x 50
	Satz Getriebe und Gegenlager
	Satz Wand- und Dach- konsole
	Frontstütze 50 x 50 Tuchstützlager
	Satz Fallstangenhalter für Rohr U-290
	Tragrohr 50 x 50 x 3

## 1. VORSICHTSMASSNAHMEN FÜR DEN GEBRAUCH DER MARKISE

1) Die Markise muss eingerollt werden:

- bei Schnee- oder Hagelfall
- bei starkem Wind, bevor dieser einen Druck von  $7 \text{ Kp/m}^3$  ( $35 \text{ km/h.}$ ), angewendet auf die maximal zulässigen Ausmaße für die Bewegung der Markise.
- bei starkem Regen (mehr als 20 Liter pro  $\text{m}^2$  und Stunde) und bei Markisen mit Neigungen von weniger als  $14^\circ$  oder einem Neigungsgrad von 25 %.

2) Bei Öffnen und Schließen ist darauf zu achten, dass dieser Vorgang nicht behindert wird.

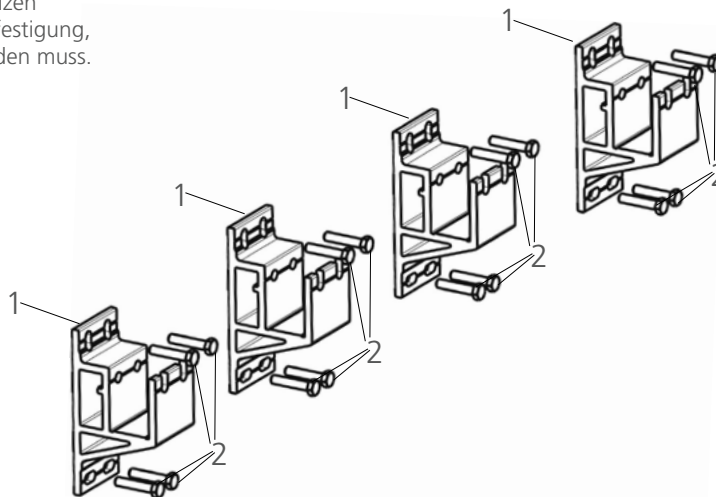
3) Bei Frost sollte, falls die Betätigung besonders schwierig und keine Sicherheitsvorrichtung vorhanden ist, die Betätigung eingestellt werden, bis günstigere Witterungsbedingungen vorherrschen.

4) Falls die Markise sich bei Betätigung nicht bewegt, muss ein Fachmann gerufen werden.

## 2. BEFESTIGUNG DER KONSOLEN AN DER WAND ODER DECKE

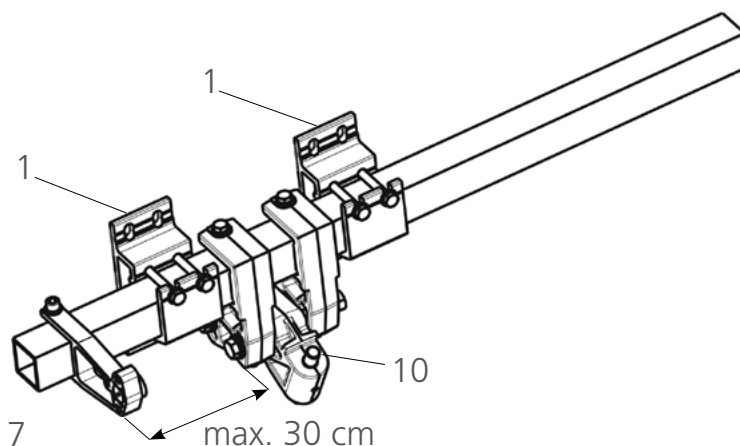
Die KONSOLEN (1) werden mit Hilfe der Befestigungsbolzen (2) befestigt, sowohl bei Wand- wie auch bei Deckenbefestigung, wobei auf Geradlinigkeit und Nivellierung geachtet werden muss.

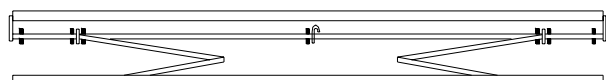
Die Anzahl der Konsolen von TRAGROHR (1) wurde vorher mit Hilfe der Anwendungstabelle und auch der Lage festgelegt.



## 3.

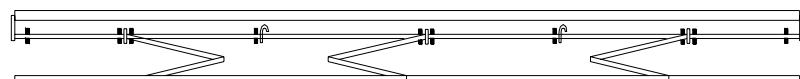
Wenn der Abstand zwischen den KONSOLEN, TUCHWELLENHALTERUNG (7) UND DER ARMKONSOLE (10), 30 cm oder weniger ist, werden 2 KONSOLEN TRAGROHR (1) angebracht.





7 Konsolen  $\nabla$   
1 Stützlager  
2 Arme

600 bis 650 cm



8 Konsolen  $\nabla$   
2 Stützlager  
3 Arme

890 bis 1050 cm



12 Konsolen  $\nabla$   
3 Stützlager  
4 Arme

1190 bis 1200 cm

