

DER SCHÖNSTE PLATZ AN DER SONNE IST IM SCHATTEN.



www.valetta.at

www.valetta.at

ISO-USI-V ■ ISO-USI ■ BAP-ISO NEUBAU-JALOUSIESCHACHT

- wärmedämmter Isolations- und Schalldämmkasten
- hohe Schallabsorption
- hervorragendes Trägermaterial
- geringes Gewicht, hohe Trägerstabilität
- idealer Putzträger
- 100% feuchtigkeitsresistent
- individuelle Maßanfertigung, verschiedene Dämmstärken



EIN ECHTER VORTEIL DIESER JALOUSIESCHACHT

Der ISO-USI Neubau-Jalousieschacht ist multifunktional. Er eignet sich für Außenjalousien genauso wie für Raffstore. Diese können auch mit Insektenschutz rollbar und Spannrahmen kombiniert werden.

Wärmebrückenfreie Konstruktion durch Verwendung von EPS und Polyurethane.

Der wärmegeämmte Isolations- und Schalldämmkasten ist raumseitig geschlossen - die Komplettierung und Revision erfolgt von außen, leichte Handhabung.



VALETTA ISO

Wärmedämm- und Schallschutzwerte in Höchstform!

- idealer Wärmeschutz mittels Lambdapor Wärmedämmmaterial
- hohe Schallresonanz-Absorption 100% Resistenz gegen Feuchtigkeit und Wasser
- konstante Materialstärke
- hohe Trägerstabilität bei geringem Gesamtgewicht
- hervorragendes Trägermaterial für Verputze
- Formaldehyd-frei
- atmungsaktiv
- 100% HFCKW- und HFKW-frei

CE DIN EN 13569
Windwiderstandsklasse 2

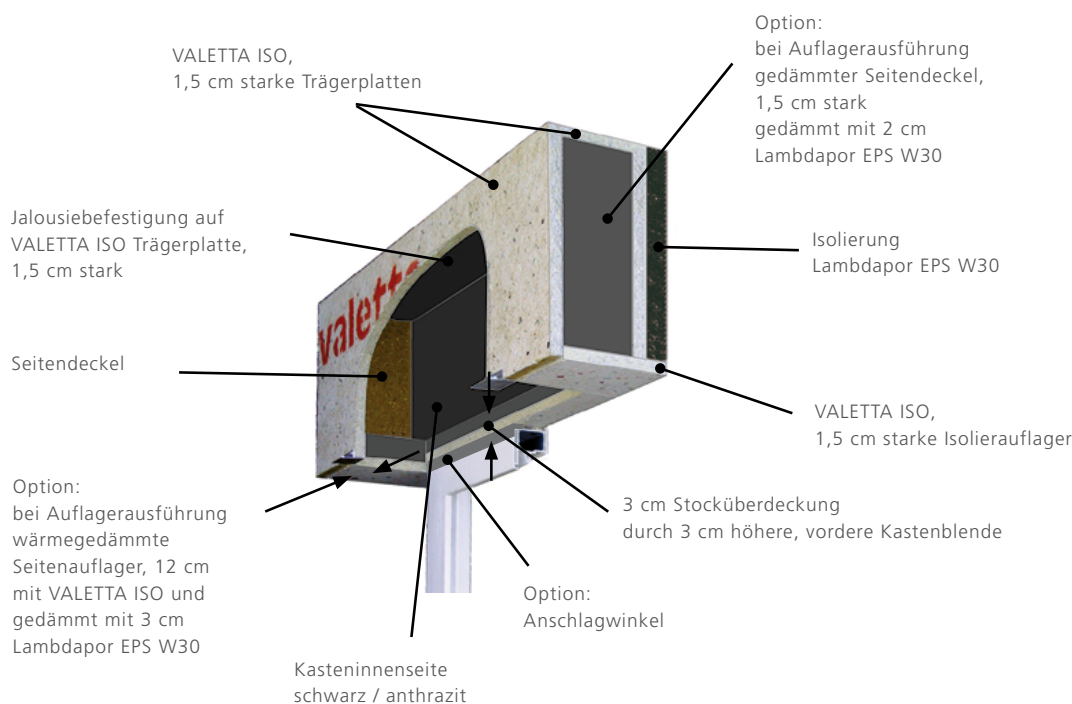


Multifunktional für Außenjalousie oder Raffstore, in Kombination mit Insektenschutz rollbar und Spannrahmen. Wärmebrückenfreie Konstruktion durch Verwendung von EPS und Polyurethane. Der wärmegeämmte Isolations- und Schalldämmkasten über dem Fenster oder in baulich vorgesehene Aussparungen als **Aufsatz- oder Vorbauelement** zum nachträglichen Verputzen oder Verkleiden.

MATERIALEIGENSCHAFTEN

Konstruktionswerkstoff auf Polyurethan- Basis mit geringem Anteil an Thermoplasten und Hilfsstoffen, in Verbindung mit Lambdapor W30 Wärme-dämmmaterial. Unempfindlich gegen Wasser, Feuchtigkeit, Schimmelpilz und Insektenbefall. Ist äußerst formstabil, baubiologisch und bauökologisch unbedenklich und umweltfreundlich – enthält kein Formaldehyd und kein HFCKW bzw. HFKW. Komplettierung und Revision von außen.

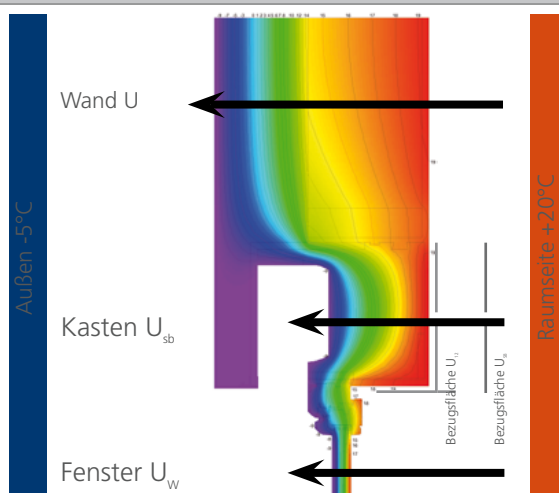
- FERTIGUNGSLÄNGEN:** bis 530 cm in einem Stück
- GEWICHT:** 5 - 8 kg / lfm, leichte Handhabung
- TRÄGERMATERIAL:** Hervorragendes Trägermaterial für Putze, atmungsaktive Kastenkonstruktion, inkl. äußerer Alu- Putzschiene. Prüfzeugnisse für Wärmedämmung, Luftschalldämmung, zulässige Belastung und Putzhaftung.
- SCHACHTTIEFEN:** Standard 14 cm, alle Größen auch in 16 cm Schachttiefe mit Außenisolierung 0 - 3 cm Standard Außenisolierung 4 - 9 cm (Aufpreis)
- KOMBINATIONEN:** Insektenschutzsysteme bei entsprechendem Schachtauslass einsetzbar.



KASTEN-WÄRMEDURCHGANGSWERT U_{sb} -Wert (W/m^2K)

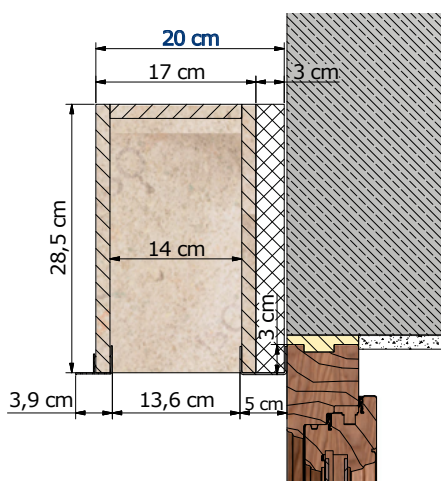
je kleiner der U-Wert desto geringer der Wärmedurchgang; plausible Werte liegen zwischen 0,25 und 0,6. U_{12} -Werte entsprechen nicht den gültigen Normen! Ψ -Werte und f_{Rsi} -Wert sind für den Energieausweis in Deutschland nachzuweisen.

U-Wert: Wärmedurchgangswert Wand
 U_{sb} -Wert: Wärmedurchgangswert Sturzkasten
 U_w -Wert: Wärmedurchgangswert Fenster

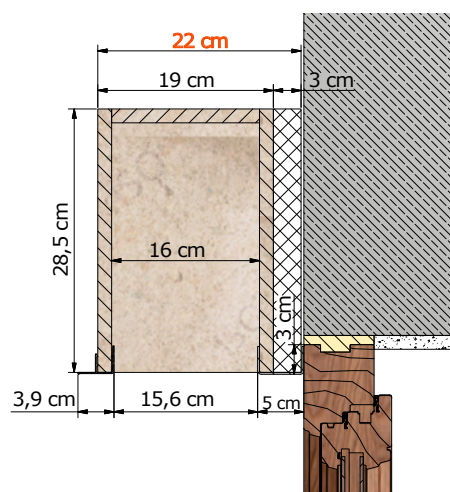


ISO-V VORBAUELEMENT SCHALLDÄMMKASTEN

ISO-V20
14 cm Schachttiefe mit Isolierung

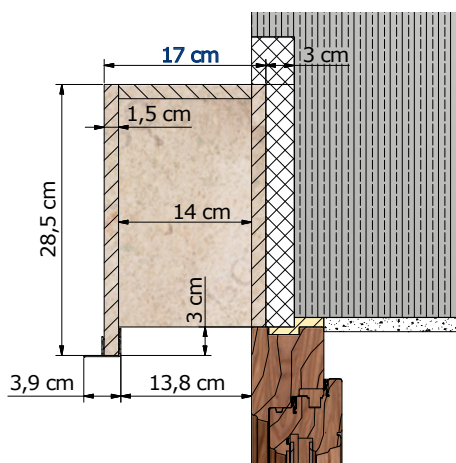


ISO-V22
16 cm Schachttiefe mit Isolierung

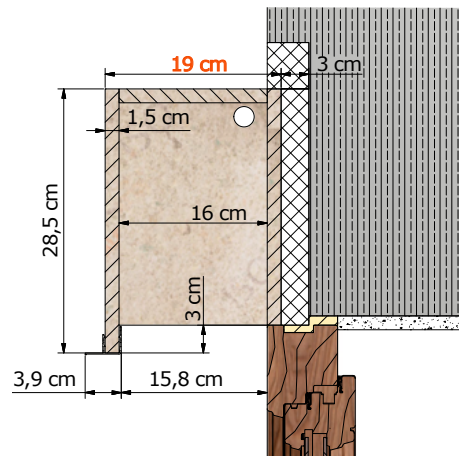


ISO-USI AUFSATZELEMENT SCHALLDÄMMKASTEN

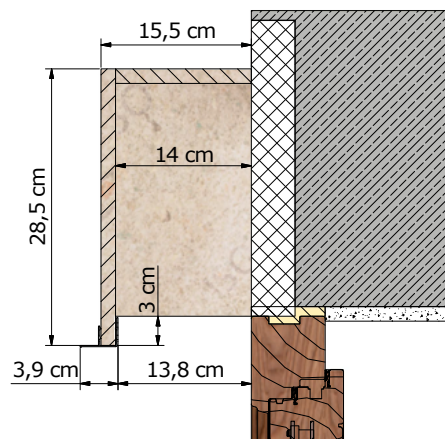
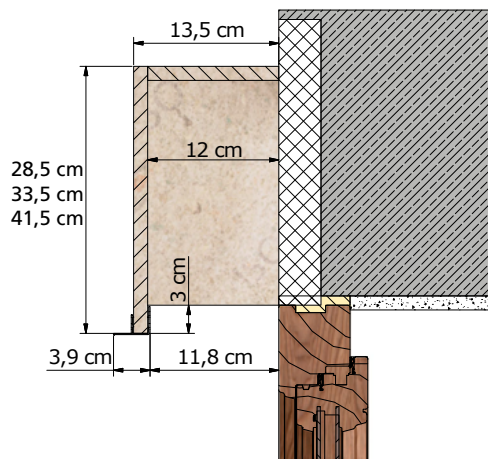
ISO-USI 17
14 cm Schachttiefe mit Isolierung



ISO-USI 19
16 cm Schachttiefe mit Isolierung



BAP-ISO PUTZBLENDE



Konstruktionswerkstoff auf Polyurethan- Basis mit geringem Anteil an Thermoplasten und Hilfsstoffen, in Verbindung mit Lambdapor W30 Wärme-dämmmaterial. Unempfindlich gegen Wasser, Feuchtigkeit, Schimmelpilz und Insektenbefall. Ist äußerst formstabil, baubiologisch und bauökologisch unbedenklich und umweltfreundlich – enthält kein Formaldehyd und kein HFCKW bzw. HFKW. Komplettierung und Revision von außen.

GEHRUNG: Eckausführung für ISO-V-20 und ISO-V-22 möglich

Rev. 0/2018