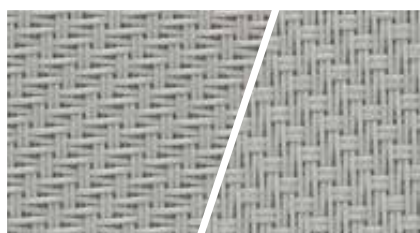




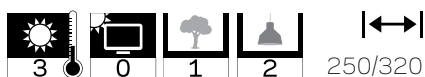
SCREENS 295

ERGÄNZUNGEN ZUM BESTEHENDEN SORTIMENT - Gültig ab Q1/2025

NEU!



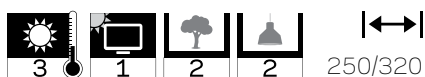
295 807 pearl



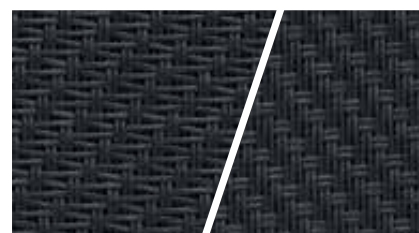
NEU!



295 824 charcoal/bronze



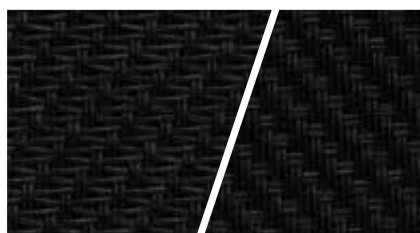
NEU!



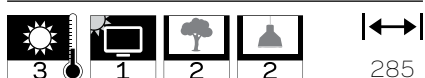
295 826 anthracite grey



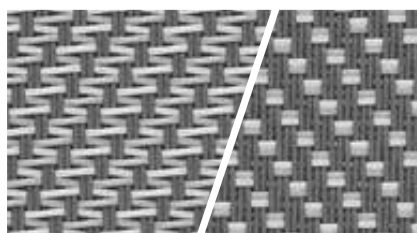
NEU!



295 999 black



NEU!

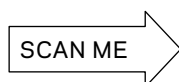


295 804 grey/white pearl



ACHTUNG: neu angepasste lichttechnische Daten!

Die lichttechnischen Daten finden Sie auf der Rückseite oder mit dem QR-Code.







Beachten Sie bitte die teilweise Ergänzung des Sortiments in der Rollenbreite auf 320 cm.

FACTS



SCREENS 295 / 299

Strahlungsphysikalische
Parameter und
Leistungsbeurteilung
nach DIN EN 14501 (295)
und DIN EN 13363-1 (299)

	T _v %		T _s %		R _s %		A _s %		g _{tot} (außen)* %		 0-4		 0-4		 0-4		 0-4	
	vorne	hinten	vorne	hinten	vorne	hinten	vorne	hinten	vorne	hinten	vorne	hinten						
295111	20,9	20,9	21,3	21,3	66,0	66,0	12,7	12,7	16	16	2	2	0	0	2			
295112	18,3	18,2	22,2	24,0	58,0	56,4	19,8	19,7	13	13	3	3	0	1	2			
295200	14,8	14,7	16,5	16,5	41,6	39,6	41,9	43,9	15	15	2	2	0	1	2			
295201	6,8	7,0	56,6	63,5	33,4	27,5	10,0	9,0	12	13	3	3	1	2	2			
295300	7,1	7,5	10,3	10,9	32,0	26,4	57,7	62,8	12	13	3	3	1	2	2			
295400	5,4	5,3	9,3	9,4	29,6	25,7	61,1	64,9	13	14	3	3	1	2	2			
295500	7,6	7,3	12,8	12,8	27,8	31,1	59,5	56,1	13	13	3	3	1	2	2			
295700	12,9	12,8	15,7	15,7	51,0	46,5	33,4	37,9	12	13	3	3	0	1	2			
295701	15,8	15,8	18,0	18,0	52,7	52,7	29,2	29,2	13	13	3	3	0	1	2			
295705	10,1	10,1	13,0	13,0	38,8	38,8	48,3	48,3	11	11	3	3	1	1	2			
295706	6,9	7,0	9,4	10,0	29,0	25,0	61,6	65,0	9	10	4	3	1	2	2			
295710	7,0	6,7	8,0	7,7	18,3	26,4	73,6	65,9	10	10	3	3	1	2	2			
295711	5,1	5,1	5,3	5,3	6,7	6,7	88,0	88,0	10	10	3	3	1	2	2			
295712	14,8	14,3	17,2	16,8	49,7	55,3	33,1	27,9	15	14	2	3	0	1	2			
295720	15,2	15,2	17,0	16,5	41,4	41,4	41,6	42,1	15	15	2	2	0	2	1			
295730	7,3	7,3	7,8	7,8	24,7	22,5	67,5	69,7	11	11	3	3	0	3	1			
295731	6,6	6,6	7,1	7,1	22,5	25,3	70,4	67,6	11	11	3	3	0	3	1			
295760	12,0	11,7	14,0	13,9	37,5	37,4	48,5	48,8	14	13	3	3	0	1	2			
295800	15,8	15,8	16,9	17,0	49,9	45,4	33,2	37,6	11	11	3	3	0	1	2			
295801	15,8	15,5	16,9	16,7	49,9	55,4	33,2	27,9	11	11	3	3	0	1	2			
295802	7,4	7,5	9,7	9,8	40,0	31,2	50,3	59,0	12	12	3	3	1	2	2			
295803	9,1	8,7	11,5	11,1	32,1	39,6	56,4	49,3	13	12	3	3	1	1	2			
295804	7,6	7,6	9,8	9,8	33,9	27,8	56,3	62,3	12	12	3	3	1	2	2			
295807	12,9	12,9	14,3	14,3	38,0	38,0	47,7	47,7	12	12	3	3	0	1	2			
295808	10,2	10,2	11,0	11,0	36,9	36,9	52,1	52,1	12	12	3	3	1	1	2			
295809	7,8	7,5	10,8	10,2	27,7	33,0	61,6	56,8	12	12	3	3	1	2	2			
295810	6,8	6,8	7,1	7,1	20,5	20,4	72,4	72,5	11	11	3	3	0	2	2			
295811	10,2	10,2	10,1	10,1	39,4	39,4	50,5	50,5	11	11	3	3	1	1	2			
295812	8,0	8,0	8,3	8,3	17,0	18,4	74,7	73,3	12	12	3	3	0	3	1			
295815	6,6	6,6	8,0	8,0	19,8	19,8	72,2	72,2	13	13	3	3	1	2	2			
295820	5,0	4,8	5,0	5,5	11,7	15,4	83,4	79,1	12	11	3	3	1	2	2			
295824	4,4	4,3	4,5	4,4	6,5	7,0	89,0	88,6	11	11	3	3	1	2	2			
295825	4,8	4,6	5,1	5,0	13,3	9,6	81,6	85,4	11	11	3	3	1	2	2			
295826	3,5	3,5	3,5	3,5	7,4	7,4	89,1	89,1	11	11	3	3	1	2	2			
295900	4,2	4,2	4,3	4,3	5,9	5,9	89,8	89,8	12	12	3	3	1	2	2			
295999	4,5	4,5	4,5	4,5	4,0	4,0	91,6	91,6	11	11	3	3	1	2	2			
299801	4,3	4,3	5,3	5,3	48,8	58,5	45,9	36,2	8	8	4	4	2	2	2			
299802	2,0	2,0	2,2	2,2	44,8	31,2	53,0	66,6	6	6	4	4	4	2	2			
299811	2,1	2,1	2,8	2,8	36,9	36,9	60,3	60,3	5	5	4	4	4	2	2			
299815	2,2	2,2	2,4	2,4	17,4	17,4	80,2	80,2	6	6	4	4	4	2	2			
299820	1,2	1,2	1,2	1,2	10,5	14,0	88,3	84,8	9	9	4	4	4	2	2			
299900	1,1	1,1	1,1	1,1	5,9	5,9	93,0	93,0	6	6	4	4	4	2	2			