



GESTELL-FARBEN

VALETTA DESIGN-FARBEN



- IHR VALETTA VORTEIL-HWF FARBEN INKLUSIVE (OHNE AUFPREIS)
- OBERFLÄCHEN STANDARDMÄSSIG IN HWF BESCHICHTET
- UV-BESTÄNDIG
- HOHER WETTERSCHUTZ

NEU!

**RAL 9005 MATT
UND INSGESAMT
34 DESIGN-FARBEN IN
MATT UND
FEINSTRUKTUR HWF
ALS STANDARD**



MATT ODER FEINSTRUKTUR

Unser Farbspektrum umfasst sorgfältig ausgewählte Design-Farben. Sie ergänzen perfekt die entsprechenden Behangfarben und schaffen eine harmonische Farbpalette. Wählen Sie zwischen einer matten Feinstruktur-Oberfläche für maximale Wetterbeständigkeit oder einer glatten, matten Oberfläche, die ebenfalls höchsten Witterungsanforderungen gerecht wird.

HARMONIE-FARBEN

Ein abgestimmtes Fassadenbild trägt entscheidend zur Gestaltung in der modernen Architektur bei. Unsere hochwertigen Standard Design-Farben sind in zwei Oberflächenqualitäten, matt oder Feinstruktur erhältlich und perfekt zwischen Profil-, Lamellen- und Gestellfarben abgestimmt. So wird eine harmonische Gesamtoptik des Sonnen- und Insektenschutzes mit ansprechendem Design gewährleistet.

Entdecken Sie die VALETTA Design-Farben mit widerstandsfähiger hochwetterfester Oberfläche (HWF) und ab sofort auch in Ausführung Feinstruktur matt ohne Aufpreis!

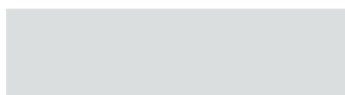
Unsere Farben und Oberflächen sind sorgfältig abgestimmt, um hochwertige Ergebnisse zu erzielen, die lange halten. Die neuen VALETTA Design-Farben sind hochwetterfest (HWF) und garantieren nicht nur Qualität, sondern auch Langlebigkeit.

Wir bieten erstklassige Oberflächenqualität, sorgfältig abgestimmte hochwetterfeste Design-Farben harmonisch zu den Farbtönen unserer Rollladenprofile, Raffstorelamellen und Insektenschutzprofile was zu einem Gesamteindruck von höchster Qualität und Beständigkeit führt.

MATT HWF



01 RAL9016g
Verkehrsweiß
glänzend



05 A6C0
natur eloxiert



06 RAL9006m
Weißaluminium matt;
hochwetterungsbeständig
(HWF)



07 RAL7004m
Signalgrau matt; hochwetterungsbeständig (HWF)



08 RAL9007m
Graualuminium matt; hochwetterungsbeständig (HWF)



10 RAL7035m
Lichtgrau matt; hochwetterungsbeständig (HWF)



11 RAL7016m
Anthrazitgrau matt; hochwetterungsbeständig (HWF)



16 DB703 Feinstruktur
Eisenglimmer
Feinstruktur; hochwetterungsbeständig (HWF)



17 RAL7012m
Basaltgrau matt; hochwetterungsbeständig (HWF)



18 RAL7022m
Umbragrau matt; hochwetterungsbeständig (HWF)



19 RAL7021m
Schwarzgrau matt; hochwetterungsbeständig (HWF)



02 RAL8019m
Graubraun matt; hochwetterungsbeständig (HWF)



12 RAL8017m
Schokoladenbraun matt;
hochwetterungsbeständig (HWF)



09 RAL8007m
Rehbraun matt; hochwetterungsbeständig (HWF)



15 RAL8003m
Lehmraun matt; hochwetterungsbeständig (HWF)



03 RAL8001m
Ockerbraun matt; hochwetterungsbeständig (HWF)



04 RAL6005m
Moosgrün matt; hochwetterungsbeständig (HWF)



20 RAL9005m
Tiefschwarz matt; hochwetterungsbeständig (HWF)

Ihr VALETTA Vorteil-HWF Farben inklusive (ohne Aufpreis)



HWF HWF- spezielle, geprüfte hochwetterfeste Beschichtung

Hochwertige Architektur erfordert auf Grund der immer extremeren Umwelteinflüsse, Oberflächen die langfristig hervorragende Licht- und Wetterbeständigkeit aufweisen. Um die Beibehaltung von Glanzgrad und Farbtönen für lange Zeit sicherzustellen, wird die HWF (hochwetterfeste) Beschichtung immer wichtiger. Sie bietet noch besseren Schutz für beschichtete Aluminiumteile in der Fassade. Die Qualität hochwetterfester Beschichtungen wird nach den Regularien von international anerkannten Güterichtlinien gemäß der GSB International oder Qualicoat und diverser anderer Normen gesichert.

So werden Anforderungen an Glanzgradhaltung, Farbstabilität und Reinigungsfreundlichkeit für alle Standorte und Einsatzbereiche durch HWF Oberflächen nachhaltig erfüllt.

RAL-Farben mit und ohne HWF-Beschichtung sollten nicht vermischt verbaut werden. Es kann bei einzelnen Bauelementen zu einem unterschiedlichen Abwitterungsverhalten kommen. Dieser Fall stellt sich vor allem auf der Ost- und Südseite verschärft dar. Farbabweichungen sind darstellungstechnisch möglich. Bitte verwenden Sie zur Farbauswahl immer den aktuellen Original VALETTA-Farbfächer.

Bedingt durch unterschiedliche Produktionsverfahren, Applikationstechniken und Trägermaterialien kann es u.a. zu Farb- sowie Effektunterschieden zwischen dem Muster und dem tatsächlichen Beschichtungsergebnis kommen. Sämtliche Effekt- und Metallic-Pulverbeschichtungen reflektieren, z.B. abhängig von der Ausrichtung der Effektpartikel und der Teilegeometrie, das Licht in verschiedenen Winkeln. Je nach Ausrichtung verändern sich der Farbton und der Effekt ebenso wie der Glanzgrad. Die u.a. dadurch entstehenden Abweichungen werden z.B. noch durch Chargenschwankungen des Pulvermaterials weiters beeinflusst und entsprechen dem Stand der Technik.

Entdecken Sie die VALETTA Design-Farben mit widerstandsfähiger hochwetterfester Oberfläche (HWF) und ab sofort auch in Ausführung Feinstruktur matt ohne Aufpreis!

Unsere Farben und Oberflächen sind sorgfältig abgestimmt, um hochwertige Ergebnisse zu erzielen, die lange halten. Die neuen VALETTA Design-Farben sind hochwetterfest (HWF) und garantieren nicht nur Qualität, sondern auch Langlebigkeit.

Wir bieten erstklassige Oberflächenqualität, sorgfältig abgestimmte hochwetterfeste Design-Farben harmonisch zu den Farbtönen unserer Rollladenprofile, Raffstorelamellen und Insektenschutzprofile was zu einem Gesamteindruck von höchster Qualität und Beständigkeit führt.

MATT FEINSTRUKTUR HWF



F1 RAL9016m FS
Verkehrsweiß Feinstruktur matt; Feinstruktur; hochwetterungsbeständig (HWF)



F2 RAL8019m FS
Graubraun Feinstruktur matt; Feinstruktur; hochwetterungsbeständig (HWF)



F3 RAL8001m FS
Ockerbraun Feinstruktur matt; Feinstruktur; hochwetterungsbeständig (HWF)



04 RAL6005m FS
Moosgrün Feinstruktur matt; Feinstruktur; hochwetterungsbeständig (HWF)



F6 RAL9006m FS
Weißaluminium Feinstruktur matt; Feinstruktur; hochwetterungsbeständig (HWF)



F7 RAL7004m FS
Signalgrau Feinstruktur matt; Feinstruktur; hochwetterungsbeständig (HWF)



F8 RAL9007m FS
Graualuminium Feinstruktur matt; Feinstruktur; hochwetterungsbeständig (HWF)



16 RAL8007m FS
Rehbraun Feinstruktur matt; Feinstruktur; hochwetterungsbeständig (HWF)



F10 RAL7035m FS
Lichtgrau Feinstruktur matt; Feinstruktur; hochwetterungsbeständig (HWF)



F11 RAL7016m FS
Anthrazitgrau Feinstruktur matt; Feinstruktur; hochwetterungsbeständig (HWF)



F12 RAL8017m FS
Schokoladenbraun Feinstruktur matt; Feinstruktur; hochwetterungsbeständig (HWF)



F15 RAL8003m FS
Lehm Braun Feinstruktur matt; Feinstruktur; hochwetterungsbeständig (HWF)



F17 RAL7012m FS
Basaltgrau Feinstruktur matt; Feinstruktur; hochwetterungsbeständig (HWF)



F18 RAL7022m FS
Umbragrau Feinstruktur matt; Feinstruktur; hochwetterungsbeständig (HWF)



F19 RAL7021m FS
Schwarzgrau Feinstruktur matt; Feinstruktur; hochwetterungsbeständig (HWF)



F20 RAL9005m FS
Tiefschwarz Feinstruktur matt; Feinstruktur; hochwetterungsbeständig (HWF)

Ihr VALETTA Vorteil inklusive - Feinstruktur Design-Farben ohne Aufpreis! 



Feinstruktur- Hoch strapazierfähige Oberfläche mit Feinstruktur

Eine Feinstrukturoberfläche bietet gegenüber einer glatten Oberfläche den Kontrast und die Variation einer Mikrostruktur. Die Feinstruktur kaschiert im Unterschied zu glatt verlaufenden Oberflächen vorhandene Ungleichheiten und unterschiedliche Lichtreflexionen auf dreidimensionalen Flächen. Ein Vorteil der Feinstruktur Optik besteht darin, dass die Wahrnehmung der Oberfläche durch das Auge, leichte etwaige Verschmutzungen oder kleinen Beschädigungen die im Lauf der Zeit entstehen können verdeckt.

RAL-Farben mit und ohne HWF-Beschichtung sollten nicht vermischt verbaut werden. Es kann bei einzelnen Bauelementen zu einem unterschiedlichen Abwitterungsverhalten kommen. Dieser Fall stellt sich vor allem auf der Ost- und Südseite verschärft dar. Farbabweichungen sind darstellungstechnisch möglich. Bitte verwenden Sie zur Farbauswahl immer den aktuellen Original VALETTA-Farbfächer.

Bedingt durch unterschiedliche Produktionsverfahren, Applikationstechniken und Trägermaterialien kann es u.a. zu Farb- sowie Effektunterschieden zwischen dem Muster und dem tatsächlichen Beschichtungsergebnis kommen. Sämtliche Effekt- und Metallic-Pulverbeschichtungen reflektieren, z.B. abhängig von der Ausrichtung der Effektpartikel und der Teilegeometrie, das Licht in verschiedenen Winkeln. Je nach Ausrichtung verändern sich der Farbton und der Effekt ebenso wie der Glanzgrad. Die u.a. dadurch entstehenden Abweichungen werden z.B. noch durch Chargenschwankungen des Pulvermaterials weiters beeinflusst und entsprechen dem Stand der Technik.

Ihr VALETTA Vorteil-HWF Farben inklusive (ohne Aufpreis) 



HWF HWF- spezielle, geprüfte hochwetterfeste Beschichtung

Hochwertige Architektur erfordert auf Grund der immer extremeren Umwelteinflüsse, Oberflächen die langfristig hervorragende Licht- und Wetterbeständigkeit aufweisen. Um die Beibehaltung von Glanzgrad und Farbtönen für lange Zeit sicherzustellen, wird die HWF (hochwetterfeste) Beschichtung immer wichtiger. Sie bietet noch besseren Schutz für beschichtete Aluminiumteile in der Fassade. Die Qualität hochwetterfester Beschichtungen wird nach den Regularien von international anerkannten Güterichtlinien gemäß der GSB International oder Qualicoat und diverser anderer Normen gesichert.

So werden Anforderungen an Glanzgradhaltung, Farbstabilität und Reinigungsfreundlichkeit für alle Standorte und Einsatzbereiche durch HWF Oberflächen nachhaltig erfüllt.

| AUSFÜHRUNGSOPTIONEN GESTELLFARBEN | | | ARTIKELNUMMER | EINH. | PREIS |
|--|---|-----|-----------------|---------|--------|
| Ausgewählte hochwertige VALETTA Design-Farben in matter Oberfläche mit spezieller HWF-Beschichtung für besonders hohe Widerstandskraft und eine lange Lebensdauer. | | | | | |
| Ab sofort gibt es auch alle Design-Farben in Ausführung Feinstruktur matt – ohne Aufpreis! | | | | | |
| Profitieren Sie von langanhaltenden Farben mit höchster Qualität, abgestimmt auf moderne Architektur. | | | | | |
| Gestellfarben Standard: lt. gültiger VALETTA Kollektion | | | | | ---- |
| Mindestberechnung Gestell-Wunschfarbe RAL Wählen sie RAL-Farben außerhalb der VALETTA-Designfarbpalette aus über 200 RAL-Classic Farben. Bei den RAL-Farben ist jedem Farbton der Farbreihe eine vierstellige Farbnummer zugeordnet, diese ist bei der Bestellung anzugeben, sowie der Glanzgrad matt oder glänzend. | hochwitterungsbeständig (HWF); matt od. glänzend | PG1 | MB-RAL | Auftrag | 105,00 |
| Mindestberechnung Gestell-Wunschfarbe HF HFRostigesEisen matt metallic FS; HFPreciousSand FS; HFCastIron matt FS; | Feinstruktur; hochwitterungsbeständig (HWF) | PG1 | ★ MB-HF | Auftrag | 105,00 |
| Mindestberechnung Gestell-Eloxal-ähnlich ähnlich A6/C31; ähnlich A6/C32; ähnlich A6/C33; ähnlich A6/C34; ähnlich A6/C35 | matt | PG2 | MB-ELOX | Auftrag | 135,00 |
| Mindestberechnung Gestell-Wunschfarbe HFM HFM03; HFM05; HFM11; HFM12; HFM13; HFM14; HFM21; HFM22; | hochwitterungsbeständig (HWF) | PG2 | MB-HFM | Auftrag | 135,00 |
| Mindestberechnung Gestell-Wunschfarbe DHM DHM 12; DHM 13; DHM 14; | hochwitterungsbeständig (HWF) | PG2 | MB-DHM | Auftrag | 135,00 |
| Mindestberechnung Gestell-Wunschfarbe HDS HDS01; HDS02; HDS03; HDS04; HDS05; HDS06; HDS07; HDS08 | Holzdekor; hochwitterungsbeständig (HWF); Feinstruktur | PG3 | MB-HDS | Auftrag | 280,00 |
| Mindestberechnung Gestell-Wunschfarbe NCS | Natural Color System | PG3 | ★ MB-NCS | Auftrag | 280,00 |

*Bei dieser Wunschfarbe können Restpulverkosten anfallen die weitergegeben werden. Information nach Abklärung mit VALETTA.

Die Mindestberechnung gibt den mindestens zu berechnenden Aufpreis für eine Sonderfarbe an. So müssen die zu verrechnenden Aufpreise für eine Farbe mindestens diesen Betrag ergeben. Falls diese Summe nicht erreicht wird muss die Differenz dazu aufgerechnet werden.

Werden mehrere Teile (Gestell, Schiene, Endleiste) eines Elementes in unterschiedlichen Wunsch-Farben ausgeführt, so ist für jede Wunschfarbe der entsprechende Aufpreis bzw. die Mindestberechnung zu beachten.

RAL-Farben mit und ohne HWF-Beschichtung sollten nicht vermischt verbaut werden. Es kann bei einzelnen Bauelementen zu einem unterschiedlichen Abwitterungsverhalten kommen. Dieser Fall stellt sich vor allem auf der Ost- und Südseite verschärft dar. Farbabweichungen sind darstellungstechnisch möglich. Bitte verwenden Sie zur Farbauswahl immer den aktuellen Original VALETTA-Farbfächer.

Bedingt durch unterschiedliche Produktionsverfahren, Applikationstechniken und Trägermaterialien kann es u.a. zu Farb- sowie Effektunterschieden zwischen dem Muster und dem tatsächlichen Beschichtungsergebnis kommen. Sämtliche Effekt- und Metallic-Pulverbeschichtungen reflektieren, z.B. abhängig von der Ausrichtung der Effektpartikel und der Teilegeometrie, das Licht in verschiedenen Winkeln. Je nach Ausrichtung verändern sich der Farbton und der Effekt ebenso wie der Glanzgrad. Die u.a. dadurch entstehenden Abweichungen werden z.B. noch durch Chargenschwankungen des Pulvermaterials weiters beeinflusst und entsprechen dem Stand der Technik.

PG
1

PREISGRUPPE 1

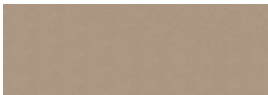
| AUSFÜHRUNGSOPTION GESTELL-SONDERFARBE RAL | | | ARTIKELNUMMER | EINH. | PREIS |
|--|--|-----|---------------|---------|--------|
| Wählen sie RAL-Farben außerhalb der VALETTA-Designfarbpalette aus über 200 RAL-Classic Farben. Bei den RAL-Farben ist jedem Farbton der Farbreihe eine vierstellige Farbnummer zugeordnet, diese ist bei der Bestellung anzugeben, sowie der Glanzgrad matt oder glänzend. | | | | | |
| Mindestberechnung Gestell-Wunschfarbe RAL Wählen sie RAL-Farben außerhalb der VALETTA-Designfarbpalette aus über 200 RAL-Classic Farben. Bei den RAL-Farben ist jedem Farbton der Farbreihe eine vierstellige Farbnummer zugeordnet, diese ist bei der Bestellung anzugeben, sowie der Glanzgrad matt oder glänzend. | hochwitterungsbeständig (HWF); matt od. glänzend | PG1 | MB-RAL | Auftrag | 105,00 |



| AUSFÜHRUNGSOPTION GESTELL-SONDERFARBE HF | | | ARTIKELNUMMER | EINH. | PREIS |
|--|--|-----|---------------|---------|--------|
| Hochwitterungsbeständige Oberfläche mit Feinstruktur. Eine Feinstrukturoberfläche bietet gegenüber einer glatten Oberfläche den Kontrast und die Variation einer Mikrostruktur. Die Feinstruktur zeigt im Unterschied zu glatt verlaufenden Oberflächen die nicht vorhandene Gleichförmigkeit und unterschiedliche Lichtreflexion auf der dreidimensionalen Feinstrukturoberfläche. Ein Vorteil der Feinstruktur Optik besteht darin, dass die Wahrnehmung der Oberfläche durch das Auge leichte etwaige Verschmutzungen oder kleine Beschädigungen die im Lauf der Zeit entstehen verdeckt. *Bei dieser Wunschfarbe können Restpulverkosten anfallen die weitergegeben werden. Information nach Abklärung mit VALETTA. | | | | | |
| Mindestberechnung Gestell-Wunschfarbe HF HFRostigesEisen matt metallic FS; HFPresciousSand FS; HFCastIron matt FS | Feinstruktur; hochwitterungs- beständig (HWF) | PG1 | MB-HF | Auftrag | 105,00 |



HFRostigesEisen matt
metallic FS
Rostiges Eisen
68/60115



HFPresciousSand FS
Prescious Sand
SD031C8006020



HFCastIron matt FS
Cast Iron
SD031C4900520

RAL-Farben mit und ohne HWF-Beschichtung sollten nicht vermischt verbaut werden. Es kann bei einzelnen Bauelementen zu einem unterschiedlichen Abwitterungsverhalten kommen. Dieser Fall stellt sich vor allem auf der Ost- und Südseite verschärft dar.
Farbabweichungen sind darstellungstechnisch möglich. Bitte verwenden Sie zur Farbauswahl immer den aktuellen Original VALETTA-Farbfächer.

Bedingt durch unterschiedliche Produktionsverfahren, Applikationstechniken und Trägermaterialien kann es u.a. zu Farb- sowie Effektunterschieden zwischen dem Muster und dem tatsächlichen Beschichtungsergebnis kommen. Sämtliche Effekt- und Metallic-Pulverbeschichtungen reflektieren, z.B. abhängig von der Ausrichtung der Effektpartikel und der Teilegeometrie, das Licht in verschiedenen Winkeln. Je nach Ausrichtung verändern sich der Farbton und der Effekt ebenso wie der Glanzgrad. Die u.a. dadurch entstehenden Abweichungen werden z.B. noch durch Chargenschwankungen des Pulvermaterials weiters beeinflusst und entsprechen dem Stand der Technik.

PG
2

PREISGRUPPE 2

| AUSFÜHRUNGSOPTION ÄHNLICH ELOXAL | | | ARTIKELNUMMER | EINH. | PREIS |
|--|------|-----|---------------|---------|--------|
| Oberfläche ähnlich Eloxal in hochwetterfest (HWF) pulverbeschichtet. Farben Gold C2-C4 auf Anfrage. | | | | | |
| Mindestberechnung Gestell-Eloxal-ähnlich ähnlich A6/C31; ähnlich A6/C32; ähnlich A6/C33; ähnlich A6/C34; ähnlich A6/C35 | matt | PG2 | MB-ELOX | Auftrag | 135,00 |



ähnlich A6/C33
Mittel Bronze



ähnlich A6/C34
Dunkel Bronze



ähnlich A6/C35
Schwarz



ähnlich A6/C31
Leicht Bronze



ähnlich A6/C32
Hell Bronze

| AUSFÜHRUNGSOPTION GESTELL-SONDERFARBE HFM | | | | ARTIKELNUMMER | EINH. | PREIS |
|--|--|-------------------------------|-----|---------------|---------|--------|
| Hochwitterungsbeständige Feinstruktur Metallic Farbe. Diese Farbe bietet eine metallic Optik bei gleichzeitiger Feinstruktur. Die Vorteile besteht darin, dass Verschmutzungen je nach Farbgebung weniger wahrgenommen werden. | | | | | | |
| Mindestberechnung Gestell-Wunschfarbe HFM HFM03; HFM05; HFM11; HFM12; HFM13; HFM14; HFM21; HFM22; | | hochwitterungsbeständig (HWF) | PG2 | MB-HFM | Auftrag | 135,00 |



HFM03
Sparkling Iron



HFM05
Eisenglimmer P7



HFM11
Dune 337



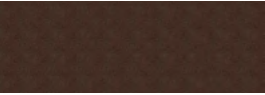
HFM12
Beige



HFM14
Sable BL961



HFM21
Rost



HFM22
Rostiges Eisen

| AUSFÜHRUNGSOPTION GESTELL-SONDERFARBE DHM | | | ARTIKELNUMMER | EINH. | PREIS |
|---|----------------------------------|-----|---------------|---------|--------|
| Mischfarbe in Brauntönen mit hochwitterungsbeständiger Oberfläche. Passend für Kombinationen zu entsprechenden Holzdekorfarben (HDH). | | | | | |
| Mindestberechnung Gestell-Wunschfarbe DHM DHM 12; DHM 13; DHM 14 | hochwitterungsbeständig (HWF) | PG2 | MB-DHM | Auftrag | 135,00 |



DHM 12
mittelbraun



DHM 13
dunkelbraun



DHM 14
hellbraun

Nicht dargestellte Farben auf Anfrage!

RAL-Farben mit und ohne HWF-Beschichtung sollten nicht vermischt verbaut werden. Es kann bei einzelnen Bauelementen zu einem unterschiedlichen Abwitterungsverhalten kommen. Dieser Fall stellt sich vor allem auf der Ost- und Südseite verschärft dar. Farbabweichungen sind darstellungstechnisch möglich. Bitte verwenden Sie zur Farbauswahl immer den aktuellen Original VALETTA-Farbfächer.

Bedingt durch unterschiedliche Produktionsverfahren, Applikationstechniken und Trägermaterialien kann es u.a. zu Farb- sowie Effektunterschieden zwischen dem Muster und dem tatsächlichen Beschichtungsergebnis kommen. Sämtliche Effekt- und Metallic-Pulverbeschichtungen reflektieren, z.B. abhängig von der Ausrichtung der Effektpartikel und der Teilegeometrie, das Licht in verschiedenen Winkeln. Je nach Ausrichtung verändern sich der Farbton und der Effekt ebenso wie der Glanzgrad. Die u.a. dadurch entstehenden Abweichungen werden z.B. noch durch Chargenschwankungen des Pulvermaterials weiters beeinflusst und entsprechen dem Stand der Technik.

PG
3 PREISGRUPPE 3

| AUSFÜHRUNGSOPTION GESTELL-SONDERFARBE HDS | | | | | | |
|--|--|---|-----|---------------|---------|--------|
| HDS-Farben weisen eine intensive holzähnliche Farboptik jedoch ohne Holzstruktur auf. Farbtoleranzen sind möglich. Ausführung der Oberfläche in Feinstruktur. Statt Oberfläche glatt/matt ab 01.02.2024 nur mehr in Ausführung Feinstruktur verfügbar. Oberflächen in HDS sind nur bei stranggepressten Elementen möglich, nicht bei gekanteten oder rollverformten Teilen, wie Schächte oder Blenden. | | | | ARTIKELNUMMER | EINH. | PREIS |
| | | | | | | |
| Mindestberechnung Gestell-Wunschfarbe HDS | | Holzdekor; hochwitterungsbe- ständig (HWF); Feinstruktur | PG3 | MB-HDS | Auftrag | 280,00 |
| HDS01; HDS02; HDS03; HDS04; HDS05; HDS06; HDS07; HDS08 | | | | | | |



HDS01



HDS02




HDS03



HDS04



HDS05



HDS06



HDS07



HDS08

| AUSFÜHRUNGSOPTION GESTELL-SONDERFARBE NCS | | | ARTIKELNUMMER | EINH. | PREIS |
|--|----------------------|-----|---------------|---------|--------|
| Das aus Skandinavien stammende standardisierte Natural Color System oder NCS-Farbsystem beruht auf der natürlichen Farbwahrnehmung des Menschen. Es definiert 1.950 Standardfarben in einem logisch strukturierten doppelkegeligen Farbraum über einem 40-teiligen Farbkreis, der auf den vier als ungemischt empfundenen Grundfarben Gelb (Y), Rot (R), Blau (B) und Grün (G) basiert. Die 40 Bunttöne werden nach ihren optischen Farbanteilen definiert. Y10R beispielsweise ist danach ein Buntton mit 90 Anteilen Gelb und 10 Anteilen Rot auf insgesamt 100 Farbanteile. | | | | | |
| Mindestberechnung Gestell-Wunschfarbe NCS | Natural Color System | PG3 | MB-NCS | Auftrag | 280,00 |



Nicht dargestellte Farben auf Anfrage!

RAL-Farben mit und ohne HWF-Beschichtung sollten nicht vermischt verbaut werden. Es kann bei einzelnen Bauelementen zu einem unterschiedlichen Abwitterungsverhalten kommen. Dieser Fall stellt sich vor allem auf der Ost- und Südseite verschärft dar. Farbabweichungen sind darstellungstechnisch möglich. Bitte verwenden Sie zur Farbauswahl immer den aktuellen Original VALETTA-Farbfächer.

Bedingt durch unterschiedliche Produktionsverfahren, Applikationstechniken und Trägermaterialien kann es u.a. zu Farb- sowie Effektunterschieden zwischen dem Muster und dem tatsächlichen Beschichtungsergebnis kommen. Sämtliche Effekt- und Metallic-Pulverbeschichtungen reflektieren, z.B. abhängig von der Ausrichtung der Effektpartikel und der Teilegeometrie, das Licht in verschiedenen Winkeln. Je nach Ausrichtung verändern sich der Farbton und der Effekt ebenso wie der Glanzgrad. Die u.a. dadurch entstehenden Abweichungen werden z.B. noch durch Chargenschwankungen des Pulvermaterials weiters beeinflusst und entsprechen dem Stand der Technik.