

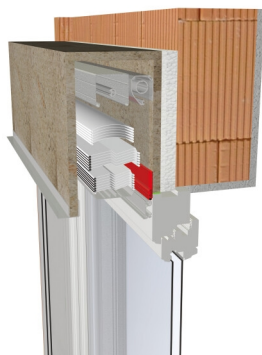
AUSSCHREIBUNGSTEXT

KRA75KP KLIICK-RAFFSYSTEM UNTERPUTZ-SCHACHT, Z75-LAMELLE

S



Artikelnummer	KRA75KPS
Artikelname	KLIICK-RAFFSYSTEM UNTERPUTZ-SCHACHT, Z75-LAMELLE
Vorgesehener	Elektrisch / mechanisch betriebener Raffstore für



Produktbeschreibung

Das KLIICK-Raffsystem von VALETTA: Raffstore zur Stockmontage ohne Montageträger zur Anwendung bei fertigen Fassaden sowie im Neubau oder bei der thermischen Sanierung. Die vormontierte Baugruppe wird auf die Softführungsschiene aufgesteckt und ganz einfach mit den patentierten Alubefestigungsclips eingeklipst-ganz ohne Montagebügel. Auftretende Bewegungskräfte werden direkt am Fenster abgeleitet und so werden Putzrisse vermieden. Das System nimmt in der Breite bis zu 4 mm Toleranz auf.

Grundausstattung	Schacht: optional;ISO-Schacht mit Putzträger 15 mm inkl. Putznase;ALU-Schacht mit Putzträger 15 mm inkl. Putznase;ALU-Schacht ohne Putzträger inkl. Putznase; Oberleiste; Unterleiste; Führungsschiene; Behangtyp Standard: Z75; Textile Elemente: Aufzugs Texband grau 8 mm;doppelt vernäht;Reißfestigkeit 740 N;Schlaufenkordel grau;aus geflochtenem Polyester;optional Aufzugsbänder und Schlaufenkordel schwarz (Aufpreis); Lamellenfarben Standard; Gestellfarben Standard; Antrieb Standard: Kurbel 45°;
Technik	Wartungsfrei; 5 Jahre Garantie; Nutrohrwelle 14 mm aus stranggepresstem Aluminium; kombiniertes Bandspulen-Wendelement; Kunststofflagerbock mit Anschlagläufer für obere und untere Endbegrenzung; Lagerbock mit werkzeugloser DurchmesserEinstellung zur Tex-Band Korrektur; Gelenkkurbel zum Heben und Senken sowie Wenden der Lamelle; 2:1 Untersetzungsgetriebe
Oberleiste	0,6 mm starkes Stahlprofil; rollgeformt; verzinkt; 58 x 56 mm; U-förmig; nach unten offen; über 180 cm Breite mit Alu-Hutprofil verstärkte Oberschiene
Schacht	optional; ISO-Schacht mit Putzträger 15 mm inkl. Putznase; ALU-Schacht mit Putzträger 15 mm inkl. Putznase; ALU-Schacht ohne Putzträger inkl. Putznase
Schachthöhe	285; 335; 415
Schachttiefe	140
Kabelbohrung Schacht	Durchmesser 22 mm; Standard seitlich links und rechts
Behang	Lamelle randgebörtelt; hochfeste Aluminiumlegierung doppelt einbrennlackiert; wechselseitig mit vernieteten Metallführungszapfen geführt; mit seitlich fixierter Dämpfungslippe; Aufzugsbandstanzung tiefgezogen; Einhängerverbindung aus Edelstahl
Behangtyp	C80; S93; Z75; Z90
Ausführungsoptionen	
Textile Elemente	Aufzugs Texband grau 8 mm; doppelt vernäht; Reißfestigkeit 740 N; Schlaufenkordel grau; aus geflochtenem Polyester; optional Aufzugsbänder und Schlaufenkordel schwarz (Aufpreis)
Unterleiste	stranggepresst; Aluminium; 20 mm Profilhöhe; Standardfarbe der Führungsschiene angepasst

AUSSCHREIBUNGSTEXT

KRA75KP KLIICK-RAFFSYSTEM UNTERPUTZ-SCHACHT, Z75-LAMELLE

S



Artikelnummer	KRA75KPS
Artikelname	KLIICK-RAFFSYSTEM UNTERPUTZ-SCHACHT, Z75-LAMELLE
Vorgesehener Führungsschiene	Elektrisch / mechanisch betriebener Raffstore für Softführungsschiene; inkl. Softschieneinputzprofil; Typ E oder F; mit Geräuschdämpfungseinlage; Aluminium; stranggepresst; Oberfläche pulverbeschichtet; Befestigung mit Montageclip; zur Stockmontage
Distanzprofil	optional (Aufpreis); stranggepresst; Aluminium; in drei Größen A (10 mm) , B (19 mm) , C (28 mm); Standardfarbe an Führungsschiene angepasst; Lieferung paarweise; Länge = Lichte Höhe
Gewicht	ca. 3 kg/m ²
Gestellfarben Standard	Gestell Design-Farben
Gestellfarben Ausführungsoptionen	01 RAL-Classic Farben; 02 Eloxal ähnlich; 02 HF-RAL Farben; 03 HDS-Farben; 03 NCS-Farben
Antrieb Standard	Kurbel 45°
Antrieb Manuell Ausführungsoptionen	KD45MA; KD45OA; KD90; KD90MA; KD90OA
Antrieb Elektronisch Ausführungsoptionen	E-FMM1; E-FMM2; E-MM1; E-MM1PT; E-MM2; E-MM2PT; FMM1-IO; FMM2-IO; Funkmotor; G-MM1; G-MM2; MM1; MM1PT; MM2; MM2PT; Motor drahtgebunden
Motoranschluss	0,5 m Motoranschlusskabel steckbar, schwarz, 4-adrig, inkl. STAS3 u. STAK3 lose
Ausführungsoptionen-Zubehör	00.893; A75-93; AT75-93; SA-KRA; SOAP-P; ZWP
Kombination Insektenschutz	ISP118-MR3; ISP118-MR4; ISP218-MR3; ISP218-MR4; ISR; ISR-D25; ISR-D25-NF; ISR-NF; ISS 112; ISS 112D; ISS 113; ISS 113D; ISS 114; ISS 114-OGL; ISS 115; ISS 115-OGL; ISS 116; ISS 116-OGL; ISS 214; ISS 214-OGL; ISS 215; ISS 215-OGL