



**SI-ROLL-IFM**

**SI-ROLL-M**

ROLLADEN VORSETZELEMENT  
FÜR ERHÖHTE SICHERHEIT



- | HOHE SICHERHEIT GEGEN EINBRUCH
- | KOMPLETT STABILES STRANGGEPRESSTES ROLLADENSYSTEM
- | SCHLAGFEST UND STOSSFEST
- | MIT SICHERHEITSARRETIERUNG
- | HOCHSCHIEBESICHERUNG DURCH MOTORBREMSE
- | GERINGER PLATZBEDARF DURCH GERINGEN BALLENDURCHMESSER
- | STURMSICHER - WWK 6
- | OBERFLÄCHE HIGH-QUALITY (HQ) HOCHABRIEBFEST BESCHICHTET

SI-ROLL von VALETTA ist ein Komplettsystem, dass erhöhten Schutz gegen Einbruch und vor Unwetter bietet. Der sehr kleine Rollladenkasten von nur 16,5 cm bei 2,35 m Elementhöhe ermöglicht dezente Lösungen bei gleichzeitig großen Breiten und höchster Windwiderstandsklasse. Anwendung auch im Innenbereich: Der SI-ROLL findet seinen Einsatz im Außenbereich, aber auch in der Innenraumanwendung. Das System wird so als Einbruch- und Zutrittssicherung im Innenbereich, direkt hinter dem inneren Fenstersturz, bzw. hinter der Maueröffnung, montiert. So erreicht der Anwender eine zusätzliche Sicherung der Räume oder Geschäftslokale. Der SI-ROLL ist ein hochwertiges Komplettsystem und optimal als Tür-Fenster und Terrassen-Sicherungsvariante.



MASSGRENZEN		
Elementbreite max.	350	cm
Elementbreite min.	80	cm
Elementhöhe max.	350	cm
Elementhöhe min.	80	cm
Fläche max. Motor	12	m <sup>2</sup>

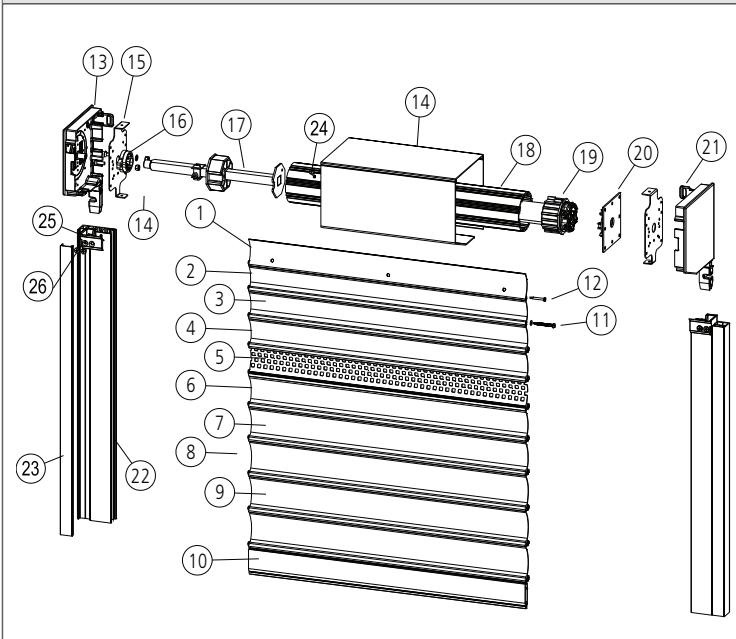


## TECHNIK UND MATERIALIEN

GRUNDAUSSTATTUNG	Kasten: stranggepresst; Aluminium; 2 mm; geschlossener Kasten; Revision von vorne; Form RTI, VTI, VTI90°; Kasten 205 bei VTI, VTI90° Revision zweiteilig; Führungsschiene: Aluminium; stranggepresst; 76 x 32 mm; mit Kammer für Sicherheitsarretierung; Oberfläche pulverbeschichtet; mit Soft-Fin Bürsteneinlage; Behangtyp Standard: SI-T1-8; Antrieb Standard:
KASTEN	stranggepresst; Aluminium; 2 mm; geschlossener Kasten; Revision von vorne; Form RTI, VTI, VTI90°; Kasten 205 bei VTI, VTI90° Revision zweiteilig
FÜHRUNGSSCHIENE	Aluminium; stranggepresst; 76 x 32 mm; mit Kammer für Sicherheitsarretierung; Oberfläche pulverbeschichtet; mit Soft-Fin Bürsteneinlage
GESTELLFARBEN STANDARD	Gestell Design-Farben
GESTELLFARBEN AUSFÜHRUNGSOPTIONEN	01 RAL-Classic Farben; 02 Eloxal ähnlich; 02 HF-RAL Farben; 03 HDS-Farben; 03 NCS-Farben
WELLENVERBINDER	1. Lamelle auf Welle verschraubt
BEHANG	Aluminiumprofil; stranggepresst; einwandig; Sicherheitsarretierung verschraubt; hochabriebfeste Pulverbeschichtung in High-Quality (HQ); 1. Lamelle auf Welle verschraubt; optional; mit Stanzung 6 x 7 mm
BEHANGTYP STANDARD	SI-T1-8
BEHANGTYP AUSFÜHRUNGSOPTIONEN	GPR; GPRG
PROFILFARBEN STANDARD	RAL7016 HQ; RAL9006 HQ; RAL9016 HQ
ENDLEISTE	Aluminium; stranggepresst; pulverbeschichtet; 50 x 13 mm
ANTRIEB STANDARD	M50
ANTRIEB ELEKTRONISCH AUSFÜHRUNGSOPTIONEN	IFM50-IO; NHK84
MOTORANSCHLUSS	2,5 m Motoranschlusskabel, offenes Ende
KABELPOSITION AUSFÜHRUNGSOPTIONEN	1 hinten unten (Standard); 2 hinten oben; 3 hinten mitte; 4 oben vorne; 5 oben hinten; 6 vorne oben; 8 seitlich oben; 9 seitlich unten; 10 durch Führungsschiene

**PRODUKTHINWEIS**  
 Bis zu -20% kleinerer Kasten gegenüber einem herkömmlichen Rollladen mit dem Profil T42 bei Höhe 2,30 m.  
 Profilarben nur in ausgewählten High Quality (HQ) Farben möglich.  
 Nur als Aufputz, nicht als Unterputz Ausführung möglich.

TECHNIK



- 1 Anfangsstab (1 Stück, 1), geschlossen
- 2 Profil #1 (5 Stück, 2-6), geschlossen oder gestanzt
- 3 Profil #2 (5 Stück, 7-11), geschlossen oder gestanzt
- 4 Profil #3 (5 Stück, 12-16), geschlossen oder gestanzt
- 5 Profil #4 (5 Stück, 17-21), geschlossen oder gestanzt
- 6 Profil #5 (5 Stück, 22-26), geschlossen oder gestanzt
- 7 Profil #6 (5 Stück, 27-31), geschlossen oder gestanzt
- 8 Profil #7 (5 Stück, 32-36), geschlossen oder gestanzt
- 9 Profil #8 (5 Stück, 37 bis Endstab), geschlossen oder gestanzt
- 10 Endstab AEG 400
- 11 Arretierschraube 4,5 x 45 (für Profile 2-Endstab) + 4 x KU-Scheibe von Profil 2-5
- 12 Schraubenhülse (für Profile 6-Endstab)
- 13 Sicherheitsschraube (für Profile 6-Endstab)
- 14 Blendenkappen (Typ 2.0, Größe nach Abmessung)
- 15 Kasten (Typ nach Abmessung)
- 16 Lagereinsatz
- 17 Abrollsicherung
- 18 Wellenbolzen
- 19 Welle (Typ nach Abmessung)
- 20 Rohrmotor (Typ nach Abmessung)
- 21 Anschraublager
- 22 Kastenzusatzbefestigung
- 23 Führungsschiene 76 x 32
- 24 Führungsschienenclips
- 25 Arretierschraube 3,9 x 32 (für Anfangsstab)
- 26 Befestigungsschraube für Anfangsstab, M5 x 10
- 27 Einlaufstutzen
- 28 Senkkopfschraube M6 x 10

**KASTEN UND ABMESSUNGEN**

stranggepresst; Aluminium; 2 mm; geschlossener Kasten; Revision von vorne; Form RTI, VTI, VT190°; Kasten 205 bei VTI, VT190° Revision zweiteilig

SI-ROLL	KASTENGRÖSSE: VTI, VT190				KASTENGRÖSSE: RTI			
MASSE (mm)	150	165	180	205	150	165	180	205
A	151	166	181	206	151	166	181	206
B	152	167	183	207	167	183	197	214
C	128	143	155	176	153	169	184	210
D	99	115	130	148	113	128	143	156

SI-ROLL	MAXIMALE ANLAGENHÖHE IN CM ENTSPRECHEND DER KASTENHÖHE			
Kastengröße	150	165	180	205
maximale Höhe	160	235	275	350

**ENDLEISTE**

Aluminium; stranggepresst; pulverbeschichtet; 50 x 13 mm

FÜHRUNGSSCHIENE		
		Aluminium; stranggepresst; 76 x 32 mm; mit Kammer für Sicherheitsarretierung; Oberfläche pulverbeschichtet; mit Soft-Fin Bürsteneinlage
OHNE BOHRUNG	BOHRUNG VORNE	BOHRUNG NISCHE

SICHERHEITSPROFIL #1 BIS #8 SI-T1-8								
Stranggepresstes Aluminium Sicherheitsprofil in 8 unterschiedlichen Deckbreiten. Der Anfangsstab ist gesondert und wird auf die Welle geschraubt. Jede Lamellengröße von #1 bis #7 wird 5-mal verwendet (= eine Wicklung), danach folgt die nächste Größe. Das Profil #8 wird danach bis zum Erreichen der Gesamthöhe verwendet.								
Aluminium; stranggepresst; HQ - High Quality; pulverbeschichtet; schlagfest und stossfest; kratzfest								
Behang nur in HQ-Farben möglich. Sonderfarben müssen geprüft werden ob in HQ verfügbar.								

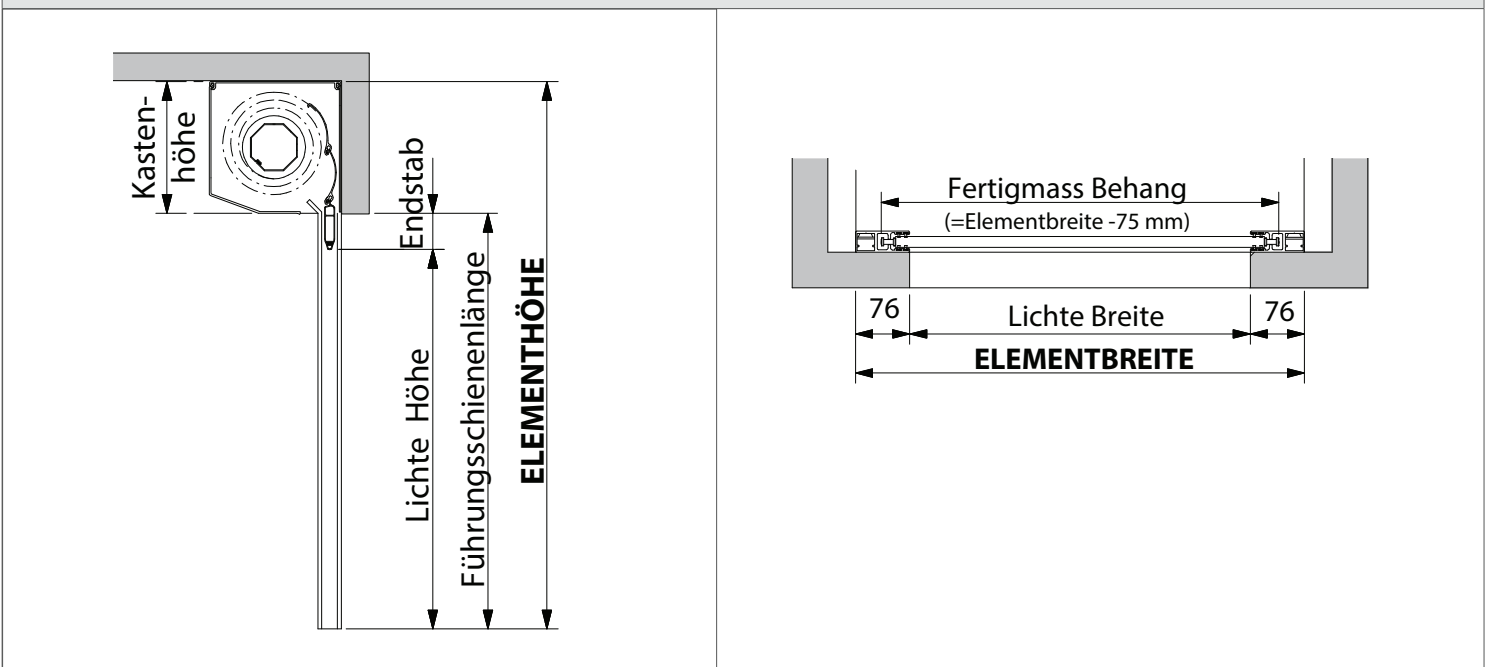
Anfangsstab von oben Profil 1	Profil SI-T#1 Profil 2-6	Profil SI-T#2 Profil 7-11	Profil SI-T#3 Profil 12-16	Profil SI-T#4 Profil 17-21	Profil SI-T#5 Profil 22-26	Profil SI-T#6 Profil 27-31	Profil SI-T#7 Profil 32-36	Profil SI-T#8 Profil 37 abwärts

FSS76 MIT SICHERHEITSARRETIERUNG	
	Sicherheits-Führungsschiene (FSS76) 76 x 32 mm inkl. Behang mit Sicherheitsarretierung (Standard). Standardausführung mit verschraubter Sicherheitsarretierung zum Schutz vor dem Herausreisen aus der Führungsschiene.

PROFIL AUSFÜHRUNGSOPTION GPR, GPRG

<p><b>GPR</b>                      Gestanztes Profil per lfm (Mindestbestellmenge 7 lfm)</p>	<p><b>GPRG</b>                      Gestanztes Profil gesamter Behang</p>	<p><b>GPR</b>                      Profile mit Stanzung ca. 6 x 7 mm im Versatz für Lüftung, Tageslichteinfall oder Sichtfenster. Möglich von Profil SI-T#1 bis Profil SI-T#8. Mindestbestellmenge 7 lfm.                      Es ist auch der gesamte Behang mit gestanzten Profilen möglich - als Alternative zu Rollgittern. Hier ist der VORTEIL, dass keine Einzugssicherung notwendig ist, da das Festhalten und Mitfahren von Personen nicht möglich ist.</p> <p><b>GPRG</b>                      Gesamter Behang mit Stanzungen ca. 6 x 7 mm im Versatz für Lüftung, Tageslichteinfall oder Sichtfenster - als Alternative zu Rollgittern. Hier ist der VORTEIL, dass keine Einzugssicherung notwendig ist, da das Festhalten und Mitfahren von Personen nicht möglich ist.</p>

BESTELLANGABEN



**AUSFÜHRUNGSOPTION FUNKMOTOR**



**IFM50-IO Intelligenter Funkmotor io für 50 mm Welle**

Das interaktive Funkantriebssystem mit Rückmeldung speziell für Rollläden. Antrieb mit laufender elektronischer Drehmomentüberwachung (Somfy Drive Control™), Hinderniserkennung beim Schließen und Festfrierschutz beim Öffnen. Das Plug & Play System erlaubt die Ersteinstellung und die Bestimmung der Drehrichtung ohne Einstellkabel. Einfach und schnell.

Ihre Vorteile: automatisches Einlernen der Endlagen innerhalb der ersten 7 Zyklen (feste Wellenverbinder und Stopper notwendig); automatische Erkennung der Drehrichtung in 1-3 Zyklen und Zuordnung zum Sender; alternativ Programmierung mit Sender oder EMS2; „my“ Position beliebig einstellbar;

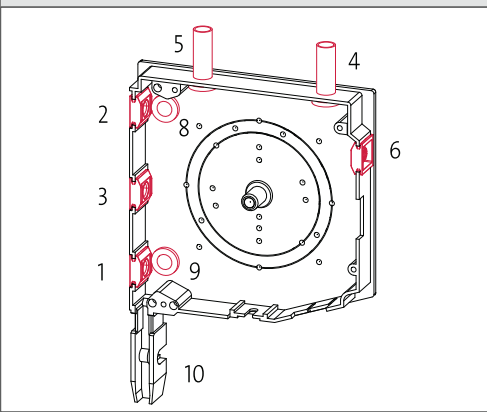
**AUSFÜHRUNGSOPTION DRAHTGEBUNDENER MOTOR**



**M50 Standardmotor M50 inkl. 2,5 m Kabel; Ende offen**

Das "klassische Modell" eines Rollladenmotores: zuverlässig – in jeder Situation. Der technische Kern des Motors ist das Spindelendschalter System. Die Endlagen werden durch zwei Innensechskantschrauben manuell am Motorkopf eingestellt.

**KABELPOSITION**



Kabelaustritt des Motorkabels für Sicherheitsrollladen und Sicherheitstor.

- 1 = hinten unten (Standard bei Vorsatz)
- 2 = hinten oben
- 3 = hinten mitte
- 4 = oben vorne
- 5 = oben hinten (Standard bei Unterputz)
- 6 = vorne oben
- 8 = seitlich oben
- 9 = seitlich unten
- 10 = durch BK-Zapfen in die Führungsschiene

**AUSFÜHRUNGSOPTION MOTOR MIT NOTHANDKURBEL (Aufpreis)**

Aluminium; stranggepresst; 76 x 32 mm; mit Kammer für Sicherheitsarretierung; Oberfläche pulverbeschichtet; mit Soft-Fin Bürsteneinlage

**LINKSROLLER**

Bei einem Linksroller ist die gewölbte (konvexe) Seite des Panzer-Profilstabes der Raumseite zugewandt, bei einem Rechtsroller abgewandt. Der Behang wird zum Raum abgewickelt.

**RECHTSROLLER**

Bei einem Rechtsroller ist die hohle (konkave) Seite des Panzer-Profilstabes der Raumseite zugewandt, bei einem Linksroller ist dies genau umgekehrt.

<p><b>NHK-VARIANTE 1</b> NHK Abgang senkrecht (Rechtsroller)</p>	<p><b>NHK-VARIANTE 4</b> NHK Abgang nach hinten (Linksroller)</p>	<p><b>NHK-VARIANTE 5</b> NHK Abgang nach hinten 450 mm, durch Mauerwerk (Linksroller)</p>	<p><b>NHK-VARIANTE 6</b> NHK abschließbar nach hinten durch Mauerwerk (Rechtsroller)</p>