



## SI-TOR

ROLLTOR VORSETZELEMENT FÜR  
ERHÖHTE SICHERHEIT



- | HOHE SICHERHEIT GEGEN EINBRUCH
- | KOMPLETT STABILES STRANGGEPRESSTES ROLLADENSYSTEM
- | SCHLAGFEST UND STOSSFEST
- | MIT SICHERHEITSARRETIERUNG
- | HOCHSCHIEBESICHERUNG DURCH MOTORBREMSSE
- | GERINGER PLATZBEDARF DURCH GERINGEN BALLENDURCHMESSER
- | STURMSICHER - WWK 6
- | OBERFLÄCHE HIGH-QUALITY (HQ) HOCHABRIEBFEST BESCHICHTET

SI-TOR von VALETTA ist ein Rolltorsystem, das erhöhten Schutz gegen Einbruch und vor Unwetter bietet. Der sehr kleine Rollladenkasten von nur 16,5 cm bei 2,35 m Elementhöhe ermöglicht dezente Lösungen bei gleichzeitig großen Breiten und höchster Windwiderstandsklasse. Das SI-TOR ist ein hochwertiges Komplettsystem und die Optimale Lösung für Carports und Garagen bis maximal 4,40 m Breite (bei 2,40 m Durchfahrts Höhe) um unbefugtes Betreten von Parkbereichen und Vandalismus zu verhindern. Das SI-TOR findet seinen Einsatz im Außenbereich, aber auch in der Innenraumanwendung. Das System wird so als Einbruch- und Zutrittssicherung im Innenbereich, direkt hinter dem inneren Fenstersturz, bzw. hinter der Maueröffnung, montiert. So erreicht der Anwender eine zusätzliche Sicherung der Räume oder Geschäftslokale bzw. der Schaufenster.



MASSGRENZEN		
Elementbreite max.	440	cm
Elementbreite min.	200	cm
Elementhöhe max.	350	cm
Elementhöhe min.	180	cm
Fläche max. Motor	12	m <sup>2</sup>



## TECHNIK UND MATERIALIEN

### GRUNDAUSSTATTUNG

Kasten: stranggepresst; Aluminium; 2 mm; geschlossener Kasten; Revision von vorne; Form RTI, VTI, VTI90°; Kasten 205 bei VTI, VTI90° Revision zweiteilig; Führungsschiene: Aluminium; stranggepresst; 76 x 32 mm; mit Kammer für Sicherheitsarretierung; Oberfläche pulverbeschichtet; mit Soft-Fin Bürsteneinlage; Behangtyp Standard: SI-T1-8; Antrieb Standard:

### KASTEN

stranggepresst; Aluminium; 2 mm; geschlossener Kasten; Revision von vorne; Form RTI, VTI, VTI90°; Kasten 205 bei VTI, VTI90° Revision zweiteilig

### FÜHRUNGSSCHIENE

Aluminium; stranggepresst; 76 x 32 mm; mit Kammer für Sicherheitsarretierung; Oberfläche pulverbeschichtet; mit Soft-Fin Bürsteneinlage

### GESTELLFARBEN STANDARD

Gestell Design-Farben

### GESTELLFARBEN AUSFÜHRUNGSOPTIONEN

01 RAL-Classic Farben; 02 Eloxal ähnlich; 02 HF-RAL Farben; 03 HDS-Farben; 03 NCS-Farben

### WELLENVERBINDER

1. Lamelle auf Welle verschraubt

### BEHANG

Aluminiumprofil; stranggepresst; einwandig; Sicherheitsarretierung verschraubt; hochabriebfeste Pulverbeschichtung in High-Quality (HQ); 1. Lamelle auf Welle verschraubt; optional; mit Stanzung 6 x 7 mm

### BEHANGTYP STANDARD

SI-T1-8

### BEHANGTYP AUSFÜHRUNGSOPTIONEN

GPR; GPRG

### PROFILFARBEN STANDARD

RAL7016 HQ; RAL9006 HQ; RAL9016 HQ

### ENDLEISTE

Aluminium; stranggepresst; pulverbeschichtet; 50 x 13 mm; optional; Schliesskantensicherung (EKL)

### ANTRIEB STANDARD

M50

### ANTRIEB ELEKTRONISCH AUSFÜHRUNGSOPTIONEN

NHK84; ROLLIXO-IO

### MOTORANSCHLUSS

2,5 m Motoranschlusskabel, offenes Ende

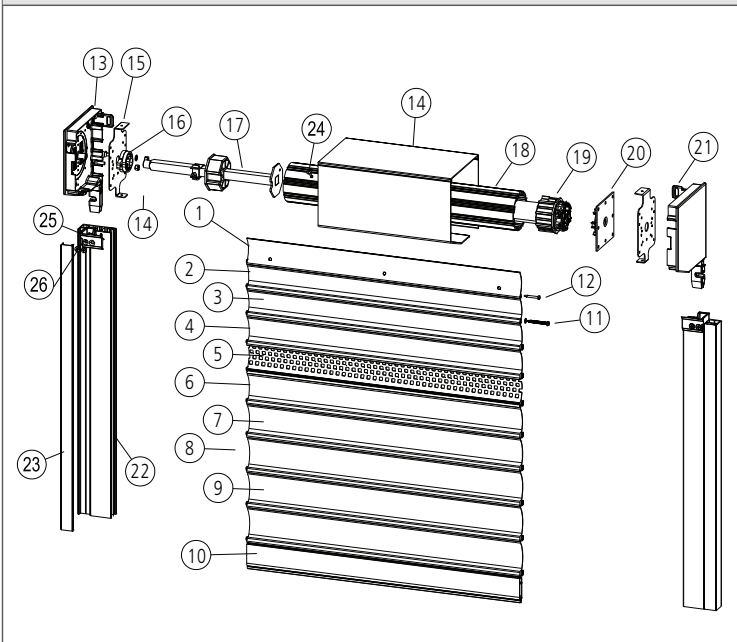
### KABELPOSITION AUSFÜHRUNGSOPTIONEN

1 hinten unten (Standard); 2 hinten oben; 3 hinten mitte; 4 oben vorne; 5 oben hinten; 6 vorne oben; 8 seitlich oben; 9 seitlich unten; 10 durch Führungsschiene

### PRODUKTHINWEIS

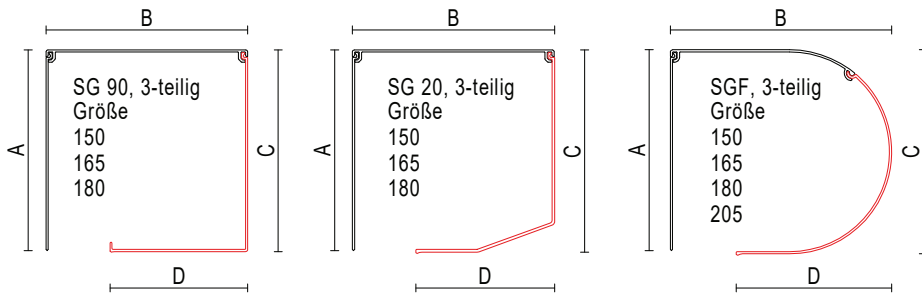
Bis zu -45% kleinerer Kasten gegenüber einem herkömmlichen Rollladen mit dem Profil CD77 bei Höhe 2,50 m.  
Profilfarben nur in ausgewählten High Quality (HQ) Farben möglich.  
Nur als Aufputz, nicht als Unterputz Ausführung möglich.

TECHNIK



- 1 Anfangsstab (1 Stück, 1), geschlossen
- 2 Profil #1 (5 Stück, 2-6), geschlossen oder gestanzt
- 3 Profil #2 (5 Stück, 7-11), geschlossen oder gestanzt
- 4 Profil #3 (5 Stück, 12-16), geschlossen oder gestanzt
- 5 Profil #4 (5 Stück, 17-21), geschlossen oder gestanzt
- 6 Profil #5 (5 Stück, 22-26), geschlossen oder gestanzt
- 7 Profil #6 (5 Stück, 27-31), geschlossen oder gestanzt
- 8 Profil #7 (5 Stück, 32-36), geschlossen oder gestanzt
- 9 Profil #8 (5 Stück, 37 bis Endstab), geschlossen oder gestanzt
- 10 Endstab AEG 400
- 11 Arretierschraube 4,5 x 45 (für Profile 2-Endstab) + 4 x KU-Scheibe von Profil 2-5
- 12 Schraubenhülse (für Profile 6-Endstab)
- 13 Sicherheitsschraube (für Profile 6-Endstab)
- 14 Blendenkappen (Typ 2.0, Größe nach Abmessung)
- 15 Kasten (Typ nach Abmessung)
- 16 Lagereinsatz
- 17 Abrollsicberung
- 18 Wellenbolzen
- 19 Welle (Typ nach Abmessung)
- 20 Rohrmotor (Typ nach Abmessung)
- 21 Anschraublager
- 22 Kastenzusatzbefestigung
- 23 Führungsschiene 76 x 32
- 24 Führungsschienenclips
- 25 Arretierschraube 3,9 x 32 (für Anfangsstab)
- 26 Befestigungsschraube für Anfangsstab, M5 x 10
- 27 Einlaufstützen
- 28 Senkkopfschraube M6 x 10

**KASTEN UND ABMESSUNGEN**



stranggepresst; Aluminium; 2 mm; geschlossener Kasten; Revision von vorne; Form RTI, VTI, VT190°; Kasten 205 bei VTI, VT190° Revision zweiteilig

SI-ROLL	KASTENGRÖSSE: VTI, VT190				KASTENGRÖSSE: RTI			
MASSE (mm)	150	165	180	205	150	165	180	205
A	151	166	181	206	151	166	181	206
B	152	167	183	207	167	183	197	214
C	128	143	155	176	153	169	184	210
D	99	115	130	148	113	128	143	156

SI-TOR	MAXIMALE ANLAGENHÖHE IN CM ENTSPRECHEND DER KASTENHÖHE		
Kastengröße	165	180	205
maximale Höhe	235	275	350

**ENDLEISTE**



Aluminium; stranggepresst; pulverbeschichtet; 50 x 13 mm

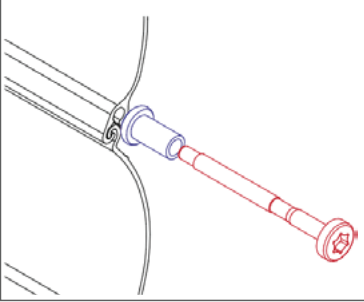
ENDLEISTE + SCHLISSKANTENSICHERUNG EKL		
		<p>Aluminium; stranggepresst; pulverbeschichtet; 50 x 13 mm; optional; Schliesskantensicherung (EKL)</p> <p>Die Schliesskantensicherung erfolgt mittels elektromechanischer Kontaktleiste (EKL). Wird die Schliesskantensicherung während einer ZU-Fahrt ausgelöst, schaltet die Steuerung in AUF-Richtung um. Bei betätigtem Vorendschalter ZU wird der Antrieb gestoppt.</p>

FÜHRUNGSSCHIENE		
		<p>Aluminium; stranggepresst; 76 x 32 mm; mit Kammer für Sicherheitsarretierung; Oberfläche pulverbeschichtet; mit Soft-Fin Bürsteneinlage</p>
OHNE BOHRUNG	BOHRUNG VORNE	BOHRUNG NISCHE

SICHERHEITSPROFIL #1 BIS #8 SI-T1-8								
<p>Stranggepresstes Aluminium Sicherheitsprofil in 8 unterschiedlichen Deckbreiten. Der Anfangsstab ist gesondert und wird auf die Welle geschraubt. Jede Lamellengröße von #1 bis #7 wird 5-mal verwendet (= eine Wicklung), danach folgt die nächste Größe. Das Profil #8 wird danach bis zum Erreichen der Gesamthöhe verwendet.</p> <p>Aluminium; stranggepresst; HQ - High Quality; pulverbeschichtet; schlagfest und stossfest; kratzfest</p> <p>Behang nur in HQ-Farben möglich. Sonderfarben müssen geprüft werden ob in HQ verfügbar.</p>								
Anfangsstab von oben Profil 1	Profil SI-T#1 Profil 2-6	Profil SI-T#2 Profil 7-11	Profil SI-T#3 Profil 12-16	Profil SI-T#4 Profil 17-21	Profil SI-T#5 Profil 22-26	Profil SI-T#6 Profil 27-31	Profil SI-T#7 Profil 32-36	Profil SI-T#8 Profil 37 abwärts

--	--	--	--	--	--	--	--	--

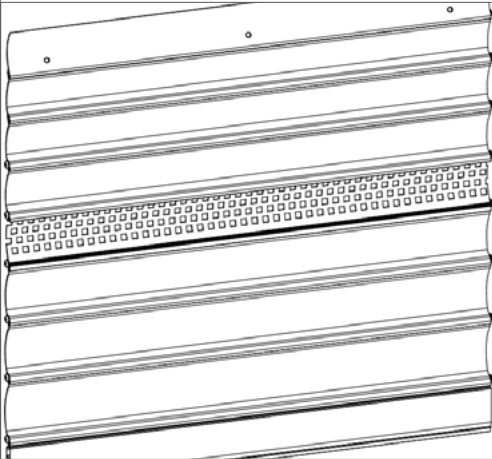
**FSS76 MIT SICHERHEITSARRETIERUNG**



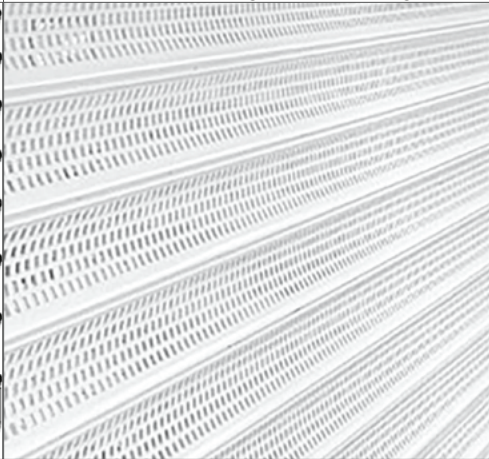
Sicherheits-Führungsschiene (FSS76) 76 x 32 mm inkl. Behang mit Sicherheitsarretierung (Standard). Standardausführung mit verschraubter Sicherheitsarretierung zum Schutz vor dem Herausreisen aus der Führungsschiene.

**PROFIL AUSFÜHRUNGSOPTION GPR, GPRG**

**GPR**  
Gestanztes Profil per lfm (Mindestbestellmenge 7 lfm)



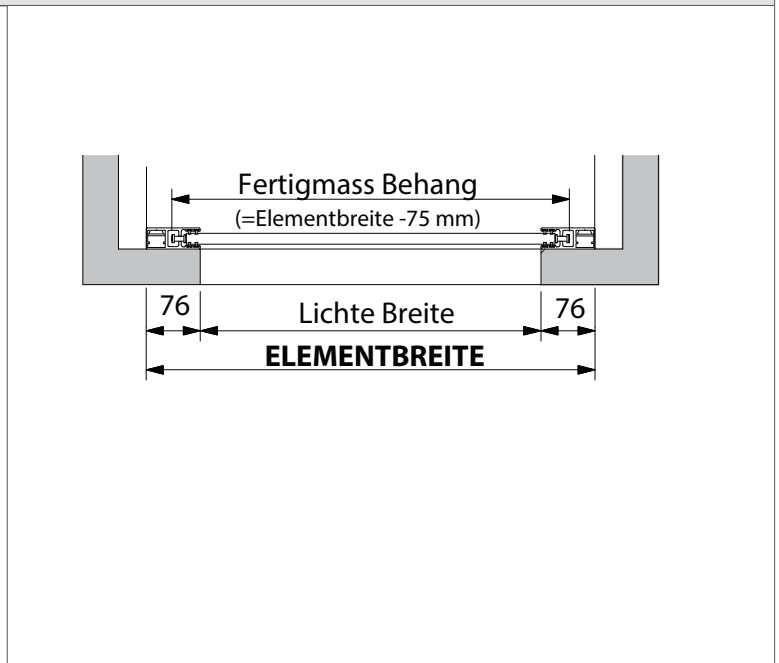
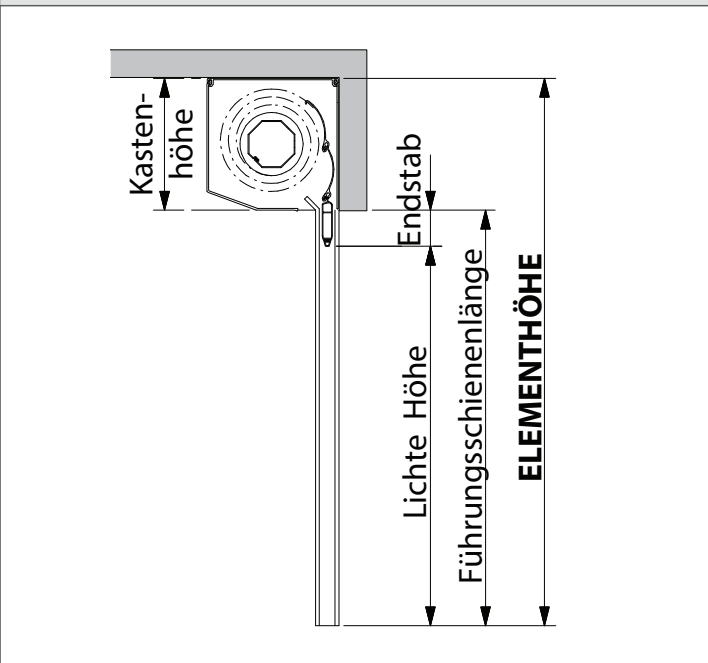
**GPRG**  
Gestanztes Profil gesamter Behang



**GPR**  
Profile mit Stanzung ca. 6 x 7 mm im Versatz für Lüftung, Tageslichteinfall oder Sichtfenster. Möglich von Profil SI-T#1 bis Profil SI-T#8. Mindestbestellmenge 7 lfm. Es ist auch der gesamte Behang mit gestanzten Profilen möglich - als Alternative zu Rollgittern. Hier ist der VORTEIL, dass keine Einzugssicherung notwendig ist, da das Festhalten und Mitfahren von Personen nicht möglich ist.

**GPRG**  
Gesamter Behang mit Stanzungen ca. 6 x 7 mm im Versatz für Lüftung, Tageslichteinfall oder Sichtfenster - als Alternative zu Rollgittern. Hier ist der VORTEIL, dass keine Einzugssicherung notwendig ist, da das Festhalten und Mitfahren von Personen nicht möglich ist.

**BESTELLANGABEN**



**AUSFÜHRUNGSOPTION DRAHTGEBUNDENER MOTOR**



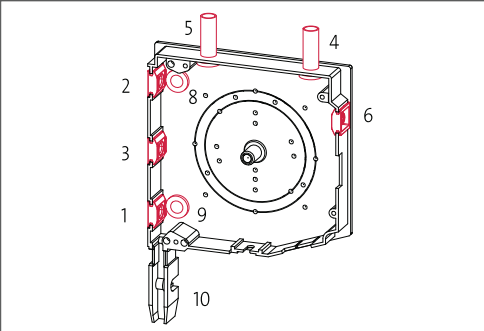
**M50 Standardmotor M50 inkl. 2,5 m Kabel; Ende offen**  
Das "klassische Modell" eines Rollladenmotores: zuverlässig – in jeder Situation. Der technische Kern des Motors ist das Spindelenschalter System. Die Endlagen werden durch zwei Innensechskantschrauben manuell am Motorkopf eingestellt.

**AUSFÜHRUNGSOPTION FUNKMOTOR**



**ROLLIXO-IO Steuerung Rollixo-IO**  
Universelle Rolltorsteuerung mit Anschlussmöglichkeiten für Sicherheitsleisten; Ergonomisches Anschlussystem (= leichte Installation / Tausch); Steckverbindungen für Netzspannung, Motor und Sicherheitszubehör; bereits eingelernte Funksender; Betriebsmodi Automatik (mit konfigurierbarer Schließzeit), Semiautomatik, Impuls und 3-Tasten; Änderung der Motordrehrichtung auf Knopfdruck; Schnelle Statusanzeige über LEDs; für Antrieb und Sicherheitszubehör;

**KABELPOSITION**



Kabelaustritt des Motorkabels für Sicherheitsrollladen und Sicherheitstor.

- 1 = hinten unten (Standard bei Vorsatz)
- 2 = hinten oben
- 3 = hinten mitte
- 4 = oben vorne
- 5 = oben hinten (Standard bei Unterputz)
- 6 = vorne oben
- 8 = seitlich oben
- 9 = seitlich unten
- 10 = durch BK-Zapfen in die Führungsschiene

**AUSFÜHRUNGSOPTION MOTOR MIT NOTHANDKURBEL (Aufpreis)**

Aluminium; stranggepresst; 76 x 32 mm; mit Kammer für Sicherheitsarretierung; Oberfläche pulverbeschichtet; mit Soft-Fin Bürsteneinlage

**LINKSROLLER**

Bei einem Linksroller ist die gewölbte (konvexe) Seite des Panzer-Profilstabes der Raumseite zugewandt, bei einem Rechtsroller abgewandt. Der Behang wird zum Raum abgewickelt.

**RECHTSROLLER**

Bei einem Rechtsroller ist die hohle (konkave) Seite des Panzer-Profilstabes der Raumseite zugewandt, bei einem Linksroller ist dies genau umgekehrt.a

NHK-VARIANTE 1 NHK Abgang senkrecht (Rechtsroller)	NHK-VARIANTE 3 NHK waagrecht, abschließbar (Linksroller)	NHK-VARIANTE 4 NHK Abgang nach hinten (Linksroller)	NHK-VARIANTE 5 NHK Abgang nach hinten 450 mm, durch Mauerwerk (Linksroller)