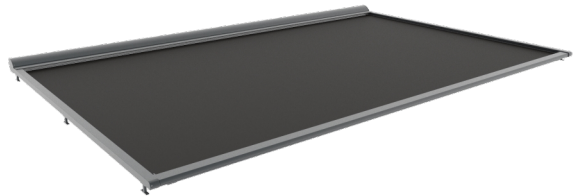


## AUSSCHREIBUNGSTEXT

### HAI-ZIP1 HAITI-ZIP Aussenbeschattung Basiselement Preisgruppe 1



Artikelnummer	HAI-ZIP1
Artikelname	HAITI-ZIP Aussenbeschattung Basiselement Preisgruppe 1
Vorgesehener Verwendungszweck	Elektrisch betriebene Markise mit seitlicher ZIP Führung für die Verwendung im Außenbereich;



#### Produktbeschreibung

Bei der HAITI-ZIP von VALETTA handelt es sich um eine extrem robuste und zugleich im Design sehr schlanke Außenbeschattung. Das durch eine geschlossene Führung 4-seitig gespannte und ZIP geführte Tuch garantiert höchste Windstabilität und liefert Schatten ohne störende Lichtspalten. Bei großen Anlagenbreiten sorgt ein im Ausfallprofil integriertes Spannsystem für noch mehr Stabilität und Tragkraft.

Achsmass Einzelanlage	Achsmass Abstandhalter = Aussenmaß - (1,5 cm x 2 )
Grundausrüstung	Kassette; Führungsschiene; Ausfallprofil; Abdeckung Ausfallprofil; Tuchunterstützung; Abstandhalter; Bespannung; Antrieb Standard: FME8- IOFunkmotor io; Motoranschluss: 0,5 m Motoranschlusskabel steckbar, schwarz, inkl. STAS3
Technik	Antriebseinheit selbsttragend; Montage über Abstandhalter; kugelgelagerte Rundnutwelle; motorbetrieben; Federspannsystem ; mit Gasdruckfeder; Tuch ZIP geführt; Basis- und Zusatzelement mit separatem Motor
Kassette	2 mm starkes Aluminium; stranggepresst; zweiteilig; geschlossen mit Revision; Seitenlager aus Aluminium-Druckguss; Oberfläche pulverbeschichtet; Kabelausschluss Hinten Unten am Bodenprofil der Kassette
Führungsschiene	Aluminium; stranggepresst; Kunststoff-Laufnut zur Führung des Tuchs mit ZIP- Verschluss; Oberfläche pulverbeschichtet; integrierte Gasdruckfeder
Ausfallprofil	Aluminium; stranggepresst; seitliche Kunststoffgleiter; Führungsbock aus Aluminium; Oberfläche pulverbeschichtet; Auslauföffnung für Regenwasser; über 400 cm Breite mit Spannsystem gegen Durchbiegung
Abstandhalter	Aluminium; stranggepresst; Bodenplatte Stärke 7 mm; einfach oder für Doppelführung; 100 mm Standardhöhe; 135 mm bei Verwendung von Tuchunterstützung und Spannsystem; bis 351 cm Ausfall 2 Stk, darüber 3 Stk je Schiene; alternativ mit Nischen-Winkel (Aufpreis); Sonderlänge (Aufpreis); Mindesthöhe 100 mm; maximale Höhe 400 mm, bei einer Sonderhöhe von über 150 mm wird empfohlen je Schiene einen zusätzlichen Abstandhalter zu verwenden
Tuchwelle	Rundnutwelle; aus verzinktem Stahl; kugelgelagert; Aufnahme für speziellen PVC-Steckeder; Ø 85 mm
Tuchunterstützung	über 350 cm Ausfall inkludiert; Tuchunterstützung 75 x 63 mm; stranggepresst; inkl. Träger mit 95 mm Abstand (bis 400 cm Breite) oder 130 mm Abstand (ab 400,1 cm Breite); Oberfläche pulverbeschichtet
Bespannung	hochwertiges Tuch in ausgewählten Ausführungen; seitlich mit ZIP für optimale Führung auch bei starkem Wind
Bespannung Preisgruppe 1	30A; 314; 315; 320; 364; 393
Bespannung Preisgruppe 2	330; 338; 385; 386; Soltis 86; Soltis 92; Soltis 96

## AUSSCHREIBUNGSTEXT

### HAI-ZIP1 HAITI-ZIP Aussenbeschattung Basiselement Preisgruppe 1



Artikelnummer	HAI-ZIP1
Artikelname	HAITI-ZIP Aussenbeschattung Basiselement Preisgruppe 1
Vorgesehener Verwendungszweck	Elektrisch betriebene Markise mit seitlicher ZIP Führung für die Verwendung im Außenbereich;
Bespannung	324
Ausführungsoptionen	
Gestellfarben Standard	RAL7016m; RAL7016m Feinstruktur; RAL8019m; RAL9006m; RAL9010g ; RAL9016g
Gestellfarben Ausführungsoptionen	RAL Aufpreis ZIP-Beschattungen
Antrieb Standard	FME8-IO; Funkmotor io
Motoranschluss	0,5 m Motoranschlusskabel steckbar, schwarz, inkl. STAS3
Antrieb Elektronisch Ausführungsoptionen	ME8; Motor drahtgebunden
Kabelposition Ausführungsoptionen	hinten unten seitlich (Bodenprofil Kassette)
WWK	3
Ausführungsoptionen-Zubehör	AHN-W; AHS-HZ