



## IS25-1 | IS25-2

ISO-STANDARD



- | PERFEKTER SICHT- UND BLENDSCHUTZ
- | WENDESTAB ÜBER BIEGSAME WELLE
- | AUSGLEICHSFEDER IN OBERLEISTE SORGT FÜR DAUERHAFTE SPANNUNG
- | LEITERKORDELN AUS GEFLOCHTENEM TERYLENE MIT EINGEWOBENEN DOPPELSTEGEN
- | KINDERSICHERHEIT GEMÄSS EN13120
- | INDIVIDUELLE MASSANFERTIGUNG

ISO-STANDARD - FREIHÄNGEND ODER für Glasleistenmontage seilgeführt. **IS25**

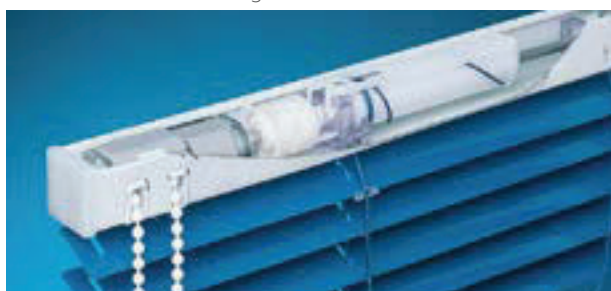
**BEDIENUNG:** Mit Endlosperlkette zum Heben und Senken sowie zum Wenden der Lamellen über ein Planetengetriebe mit vorgelegter Bremse. Keine störenden Beschläge für Bedienungskette, daher einfachste Montage.



**OBERLEISTE:** Rollgeformtes 2,5 x 2,5 cm, galvanisch vorbehandeltes weiß einbrennlackiertes Stahlprofil.



**MECHANIK:** CTS-Konussystem für Parallelaufzug mit Schnüren 1,4 mm stark, Farbe weiß (keine Aufzugsbänder). Kein Verwickeln der Aufzugsschnüre beim Auflaufen auf ein Hindernis.



**LAMELLEN:** 25er Aluminium Lamellen längsstabil gewölbt aus hochflexibler Aluminiumlegierung, einbrennlackiert in großer Farbauswahl lt. gültiger Kollektion.

**TEXTILIEN:** Leiterkordeln aus geflochtenem Terylene weiß mit eingewobenen Doppelstegen.

**UNTERLEISTE:** Aus galvanisch vorbehandeltem, weiß einbrennlackierten Stahlprofil. Zweiteilig rollgeformte geschlossene Ausführung. Transparente Seitenkappen, bei seitengeführter Ausführung mit Führungsringen.

**SEITENFÜHRUNG:** Ohne Seitenführung freihängend  
oder für  
Thermofenster zur Montage in Glasleisten seilgeführt.

Die Ausgleichsfeder in der Oberleiste sorgt für dauerhafte Spannung der transparenten 0,6 mm starken Kunststoffteile. Einfachste Montage durch vorgespanntes Federelement. Spezielle Seileinstecknippel gewährleisten einfachste Seilbefestigung in der unteren Glasleiste (zusätzliche Schraubbuchsen werden bei Holzglasleisten eingesetzt).



**MONTAGE:** Decken- oder Wandmontage bzw. zur Montage am Fensterflügel bei geraden Glasleisten mit oder ohne Seilführung.

ISO-STANDARD - FREIHÄNGEND ODER für Glasleistenmontage seilgeführt. **IS25**



- | Zur Decken- oder Wandmontage sowie zur Montage innen am Fensterflügel, mit und ohne seitliche Abspannung.
- | Ober- und Unterleiste, Farbe weiß
- | Bedienung mit Endloserkette, Farbe weiß
- | Textile Elemente und Aufzugsschnüre, Farbe weiß
  
- | Lamellenbreite 25er, Farbe lt. gültiger Kollektion.

FARBFESTLEGUNG OBER-/UNTERLEISTE	
ISO-STANDARD	RAL 9016 weiß

MASSGRENZEN	25er
GESAMTFLÄCHE:	3,0 m <sup>2</sup>
BREITE minimal:	40 cm
BREITE maximal:	240 cm
HÖHE maximal:	350 cm

Unter 35 cm Breite, 50% Aufpreis!

KUNSTSTOFF-FARBEN	
	1 - 0610 weiß
	1 - 0619 schwarz
	1 - 0617 grau

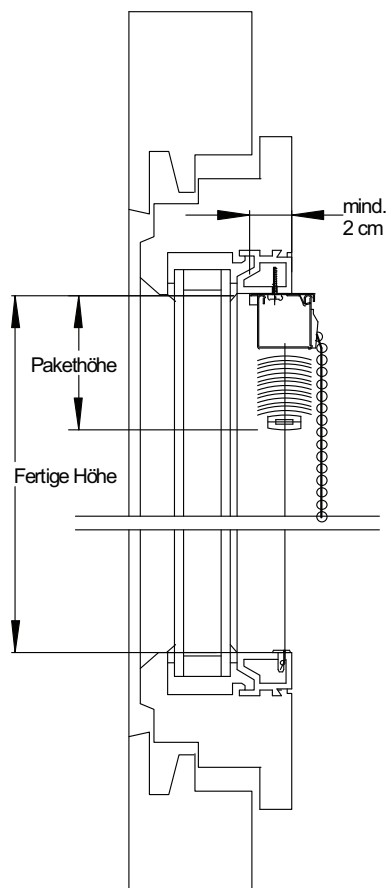
PAKETHÖHEN						
FERTIGE HÖHE	100	150	200	250	300	350
25er Lamellen	6,0	7,0	8,5	10,0	11,5	13,0

(Farbabweichungen sind drucktechnisch bedingt und kein Reklamationsgrund)

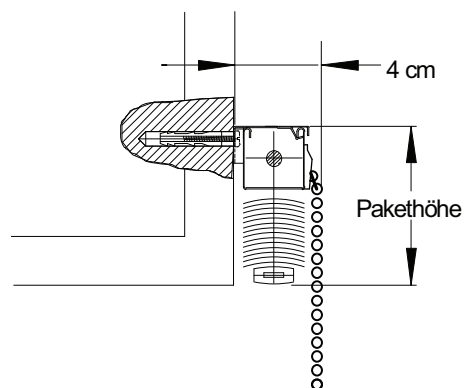
ANZAHL BEFESTIGUNGSTRÄGER		
FERTIGE BREITE:	BIS 130	ÜBER 130
STÜCK:	2	3

ISO-STANDARD - FREIHÄNGEND ODER für Glasleistenmontage seilgeführt. **IS25**

LOTSCHNITT STANDARDMONTAGE



LOTSCHNITT WANDMONTAGE

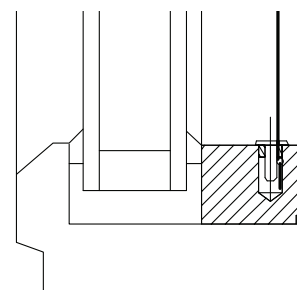
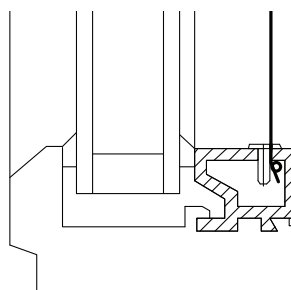


DETAIL LOTSCHNITT

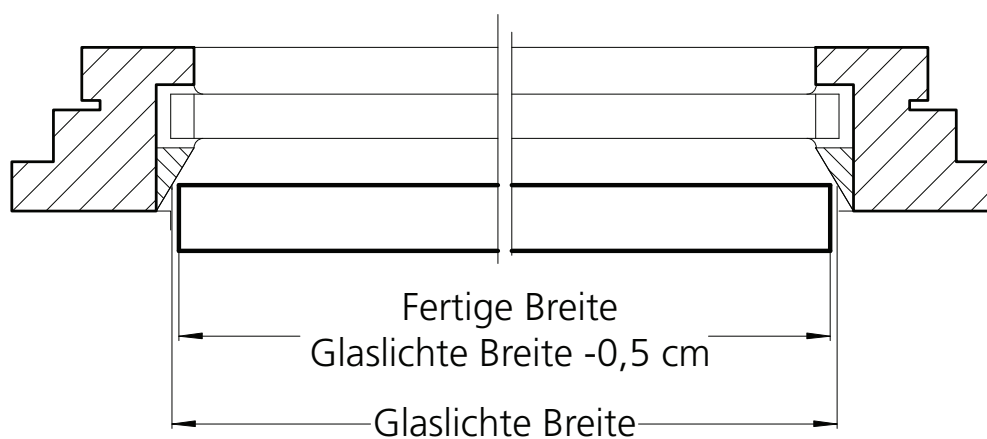
Seilbefestigung in der unteren Glasleiste

In Kunststoff- oder  
Alufenster

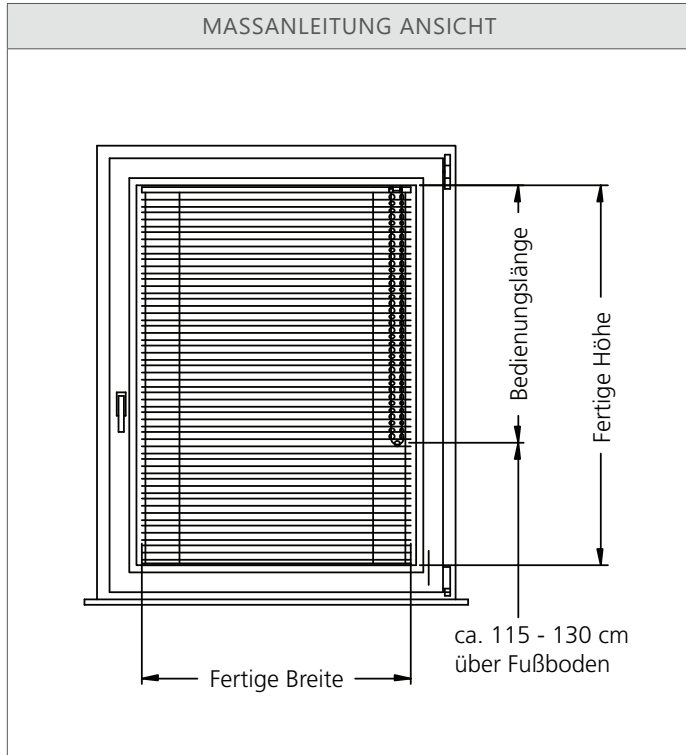
In Holzfenster mit  
Einschraubnippel



WAAGSCHNITT STANDARDMONTAGE



ISO-STANDARD - FREIHÄNGEND ODER für Glasleistenmontage seilgeführt. **IS25**



**BESTELLANGABEN**

Bestellzeichen:	Type
Lamellenbreite:	
Bestellmaße:	
Fertige Breite	= Glaslichte-Breite - 0,5 cm (schräge Glasleisten beachten)
Fertige Höhe	= Glaslichte-Höhe
Bedienungsseite:	(von innen gesehen)
Bedienungs-länge:	soll bis ca. 115-130 cm über Boden reichen.
Bei Angabe Fenster:	Bedienungskette ca.10 -25 cm kürzer als fertige Höhe (Standard Fußboden bis Fensterbrett ca. 90 cm)
Bei Angabe Türe:	Bedienungskette ca.95-110 cm kürzer als fertige Höhe (Türrahmen unten ca.15 cm hoch)
Montage für:	Kunststoff- Metall-Fenster oder Holzfenster mit Schraubbuchsen
Sonderfarbe der Soft-Abdeckung:	RAL-Farbe: ..... Wichtig: Auch Kunststoff-Farben angeben.

