



## GESTELL-FARBEN VALETTA DESIGN-FARBEN



- | IHR VALETTA VORTEIL-HWF FARBEN INKLUSIVE (OHNE AUFPREIS)
- | OBERFLÄCHEN STANDARDMÄSSIG IN HWF BESCHICHTET
- | UV-BESTÄNDIG
- | HOHER WETTERSCHUTZ

**NEU!**

**RAL 9005 MATT  
UND INSGESAMT  
34 DESIGN-FARBEN IN  
MATT UND  
FEINSTRUKTUR HWF  
ALS STANDARD**



## MATT ODER FEINSTRUKTUR

Unser Farbspektrum umfasst sorgfältig ausgewählte Design-Farben. Sie ergänzen perfekt die entsprechenden Behangfarben und schaffen eine harmonische Farbpalette. Wählen Sie zwischen einer matten Feinstruktur-Oberfläche für maximale Wetterbeständigkeit oder einer glatten, matten Oberfläche, die ebenfalls höchsten Witterungsanforderungen gerecht wird.

## HARMONIE-FARBEN

Ein abgestimmtes Fassadenbild trägt entscheidend zur Gestaltung in der modernen Architektur bei. Unsere hochwertigen Standard Design-Farben sind in zwei Oberflächenqualitäten, matt oder Feinstruktur erhältlich und perfekt zwischen Profil-, Lamellen- und Gestellfarben abgestimmt. So wird eine harmonische Gesamtoptik des Sonnen- und Insektenschutzes mit ansprechendem Design gewährleistet.

Entdecken Sie die VALETTA Design-Farben mit widerstandsfähiger hochwetterfester Oberfläche (HWF) und ab sofort auch in Ausführung Feinstruktur matt ohne Aufpreis!

Unsere Farben und Oberflächen sind sorgfältig abgestimmt, um hochwertige Ergebnisse zu erzielen, die lange halten. Die neuen VALETTA Design-Farben sind hochwetterfest (HWF) und garantieren nicht nur Qualität, sondern auch Langlebigkeit.

Wir bieten erstklassige Oberflächenqualität, sorgfältig abgestimmte hochwetterfeste Design-Farben harmonisch zu den Farbtönen unserer Rollladenprofile, Raffstorelamellen und Insektenschutzprofile was zu einem Gesamteindruck von höchster Qualität und Beständigkeit führt.

### MATT HWF



**01** RAL9016g  
Verkehrsweiß  
glänzend



**05** A6C0  
natur eloxiert



**06** RAL9006m  
Weißaluminium matt;  
hochwitterungsbeständig  
(HWF)



**07** RAL7004m  
Signalgrau matt; hochwitterungsbeständig (HWF)



**08** RAL9007m  
Graualuminium matt; hochwitterungsbeständig (HWF)



**10** RAL7035m  
Lichtgrau matt; hochwitterungsbeständig (HWF)



**11** RAL7016m  
Anthrazitgrau matt; hochwitterungsbeständig (HWF)



**16** DB703 FS  
Eisenglimmer Feinstruktur  
Feinstruktur; hochwitterungsbeständig (HWF)



**17** RAL7012m  
Basaltgrau matt; hochwitterungsbeständig (HWF)



**18** RAL7022m  
Umbragrau matt; hochwitterungsbeständig (HWF)



**19** RAL7021m  
Schwarzgrau matt; hochwitterungsbeständig (HWF)



**02** RAL8019m  
Graubraun matt; hochwitterungsbeständig (HWF)



**12** RAL8017m  
Schokoladenbraun matt;  
hochwitterungsbeständig  
(HWF)



**09** RAL8007m  
Rehbraun matt; hochwitterungsbeständig (HWF)



**15** RAL8003m  
Lehmbraun matt; hochwitterungsbeständig (HWF)



**03** RAL8001m  
Ockerbraun matt; hochwitterungsbeständig (HWF)



**04** RAL6005m  
Moosgrün matt; hochwitterungsbeständig (HWF)



**20** RAL9005m  
Tiefschwarz matt; hochwitterungsbeständig (HWF)

### Ihr VALETTA Vorteil-HWF Farben inklusive (ohne Aufpreis)



#### HWF HWF- spezielle, geprüfte hochwetterfeste Beschichtung

Hochwertige Architektur erfordert auf Grund der immer extremeren Umwelteinflüsse, Oberflächen die langfristig hervorragende Licht- und Wetterbeständigkeit aufweisen. Um die Beibehaltung von Glanzgrad und Farbtönen für lange Zeit sicherzustellen, wird die HWF (hochwetterfeste) Beschichtung immer wichtiger. Sie bietet noch besseren Schutz für beschichtete Aluminiumteile in der Fassade. Die Qualität hochwetterfester Beschichtungen wird nach den Regularien von international anerkannten Güterichtlinien gemäß der GSB International oder Qualicoat und diverser anderer Normen gesichert.

So werden Anforderungen an Glanzgradhaltung, Farbstabilität und Reinigungsfreundlichkeit für alle Standorte und Einsatzbereiche durch HWF Oberflächen nachhaltig erfüllt.

RAL-Farben mit und ohne HWF-Beschichtung sollten nicht vermischt verbaut werden. Es kann bei einzelnen Bauelementen zu einem unterschiedlichen Abwitterungsverhalten kommen. Dieser Fall stellt sich vor allem auf der Ost- und Südseite verschärft dar. Farbabweichungen sind darstellungstechnisch möglich. Bitte verwenden Sie zur Farbauswahl immer den aktuellen Original VALETTA-Farbfächer.

Bedingt durch unterschiedliche Produktionsverfahren, Applikationstechniken und Trägermaterialien kann es u.a. zu Farb- sowie Effektunterschieden zwischen dem Muster und dem tatsächlichen Beschichtungsergebnis kommen. Sämtliche Effekt- und Metallic-Pulverbeschichtungen reflektieren, z.B. abhängig von der Ausrichtung der Effektpartikel und der Teilegeometrie, das Licht in verschiedenen Winkeln. Je nach Ausrichtung verändern sich der Farbton und der Effekt ebenso wie der Glanzgrad. Die u.a. dadurch entstehenden Abweichungen werden z.B. noch durch Chargenschwankungen des Pulvermaterials weiters beeinflusst und entsprechen dem Stand der Technik.

Entdecken Sie die VALETTA Design-Farben mit widerstandsfähiger hochwetterfester Oberfläche (HWF) und ab sofort auch in Ausführung Feinstruktur matt ohne Aufpreis!

Unsere Farben und Oberflächen sind sorgfältig abgestimmt, um hochwertige Ergebnisse zu erzielen, die lange halten. Die neuen VALETTA Design-Farben sind hochwetterfest (HWF) und garantieren nicht nur Qualität, sondern auch Langlebigkeit.

Wir bieten erstklassige Oberflächenqualität, sorgfältig abgestimmte hochwetterfeste Design-Farben harmonisch zu den Farbtönen unserer Rollladenprofile, Raffstorelamellen und Insektenschutzprofile was zu einem Gesamteindruck von höchster Qualität und Beständigkeit führt.

## MATT FEINSTRUKTUR HWF



**F1** RAL9016m FS  
Verkehrsweiß Feinstruktur matt; Feinstruktur; hochwetterungsbeständig (HWF)



**F2** RAL8019m FS  
Graubraun Feinstruktur matt; Feinstruktur; hochwetterungsbeständig (HWF)



**F3** RAL8001m FS  
Ockerbraun Feinstruktur matt; Feinstruktur; hochwetterungsbeständig (HWF)



**04** RAL6005m FS  
Moosgrün Feinstruktur matt; Feinstruktur; hochwetterungsbeständig (HWF)



**F6** RAL9006m FS  
Weißaluminium Feinstruktur matt; Feinstruktur; hochwetterungsbeständig (HWF)



**F7** RAL7004m FS  
Signalgrau Feinstruktur matt; Feinstruktur; hochwetterungsbeständig (HWF)



**F8** RAL9007m FS  
Graualuminium Feinstruktur matt; Feinstruktur; hochwetterungsbeständig (HWF)



**16** RAL8007m FS  
Rehbraun Feinstruktur matt; Feinstruktur; hochwetterungsbeständig (HWF)



**F10** RAL7035m FS  
Lichtgrau Feinstruktur matt; Feinstruktur; hochwetterungsbeständig (HWF)



**F11** RAL7016m FS  
Anthrazitgrau Feinstruktur matt; Feinstruktur; hochwetterungsbeständig (HWF)



**F12** RAL8017m FS  
Schokoladenbraun Feinstruktur matt; Feinstruktur; hochwetterungsbeständig (HWF)



**F15** RAL8003m FS  
Lehmbraun Feinstruktur matt; Feinstruktur; hochwetterungsbeständig (HWF)



**F17** RAL7012m FS  
Basaltgrau Feinstruktur matt; Feinstruktur; hochwetterungsbeständig (HWF)



**F18** RAL7022m FS  
Umbragrau Feinstruktur matt; Feinstruktur; hochwetterungsbeständig (HWF)



**F19** RAL7021m FS  
Schwarzgrau Feinstruktur matt; Feinstruktur; hochwetterungsbeständig (HWF)



**F20** RAL9005m FS  
Tiefschwarz Feinstruktur matt; Feinstruktur; hochwetterungsbeständig (HWF)

Ihr VALETTA Vorteil inklusive - Feinstruktur Design-Farben ohne Aufpreis!

**i Feinstruktur-** Hoch strapazierfähige Oberfläche mit Feinstruktur  
Eine Feinstrukturoberfläche bietet gegenüber einer glatten Oberfläche den Kontrast und die Variation einer Mikrostruktur. Die Feinstruktur kaschiert im Unterschied zu glatt verlaufenden Oberflächen vorhandene Ungleichheiten und unterschiedliche Lichtreflexionen auf dreidimensionalen Flächen. Ein Vorteil der Feinstruktur Optik besteht darin, dass die Wahrnehmung der Oberfläche durch das Auge, leichte etwaige Verschmutzungen oder kleinen Beschädigungen die im Lauf der Zeit entstehen können verdeckt.

RAL-Farben mit und ohne HWF-Beschichtung sollten nicht vermischt verbaut werden. Es kann bei einzelnen Bauelementen zu einem unterschiedlichen Abwitterungsverhalten kommen. Dieser Fall stellt sich vor allem auf der Ost- und Südseite verschärft dar. Farbabweichungen sind darstellungstechnisch möglich. Bitte verwenden Sie zur Farbauswahl immer den aktuellen Original VALETTA-Farbfächer.

Bedingt durch unterschiedliche Produktionsverfahren, Applikationstechniken und Trägermaterialien kann es u.a. zu Farb- sowie Effektunterschieden zwischen dem Muster und dem tatsächlichen Beschichtungsergebnis kommen. Sämtliche Effekt- und Metallic-Pulverbeschichtungen reflektieren, z.B. abhängig von der Ausrichtung der Effektpartikel und der Teilegeometrie, das Licht in verschiedenen Winkeln. Je nach Ausrichtung verändern sich der Farbton und der Effekt ebenso wie der Glanzgrad. Die u.a. dadurch entstehenden Abweichungen werden z.B. noch durch Chargenschwankungen des Pulvermaterials weiters beeinflusst und entsprechen dem Stand der Technik.

Ihr VALETTA Vorteil-HWF Farben inklusive (ohne Aufpreis) 

**i** **HWF** HWF- spezielle, geprüfte hochwetterfeste Beschichtung  
Hochwertige Architektur erfordert auf Grund der immer extremeren Umwelteinflüsse, Oberflächen die langfristig hervorragende Licht- und Wetterbeständigkeit aufweisen. Um die Beibehaltung von Glanzgrad und Farbtönen für lange Zeit sicherzustellen, wird die HWF (hochwetterfeste) Beschichtung immer wichtiger. Sie bietet noch besseren Schutz für beschichtete Aluminiumteile in der Fassade. Die Qualität hochwetterfester Beschichtungen wird nach den Regularien von international anerkannten Güterichtlinien gemäß der GSB International oder Qualicoat und diverser anderer Normen gesichert.  
So werden Anforderungen an Glanzgradhaltung, Farbstabilität und Reinigungsfreundlichkeit für alle Standorte und Einsatzbereiche durch HWF Oberflächen nachhaltig erfüllt.

AUSFÜHRUNGSOPTIONEN GESTELLFARBEN			ARTIKELNUMMER	EINH.	PREIS
Ausgewählte hochwertige VALETTA Design-Farben in matter Oberfläche mit spezieller HWF-Beschichtung für besonders hohe Widerstandskraft und eine lange Lebensdauer. Ab sofort gibt es auch alle Design-Farben in Ausführung Feinstruktur matt – ohne Aufpreis! Profitieren Sie von langanhaltenden Farben mit höchster Qualität, abgestimmt auf moderne Architektur.					
Gestellfarben Standard: lt. gültiger VALETTA Kollektion					-----
<b>Mindestberechnung Gestell-Wunschfarbe RAL</b> Wählen sie RAL-Farben außerhalb der VALETTA-Designfarbpalette aus über 200 RAL-Classic Farben. Bei den RAL-Farben ist jedem Farbton der Farbreihe eine vierstellige Farbnummer zugeordnet, diese ist bei der Bestellung anzugeben, sowie der Glanzgrad matt oder glänzend.	hochwitterungsbeständig (HWF); matt od. glänzend	PG1	<b>MB-RAL</b>	Auftrag	105,00
<b>Mindestberechnung Gestell-Wunschfarbe HF</b> HFRostigesEisen matt metallic FS; HFPresciousSand FS; HFCastrlon matt FS;	Feinstruktur; hochwitterungsbeständig (HWF)	PG1	<b>★ MB-HF</b>	Auftrag	105,00
<b>Mindestberechnung Gestell-Eloxal-ähnlich</b> ähnlich A6/C31; ähnlich A6/C32; ähnlich A6/C33; ähnlich A6/C34; ähnlich A6/C35	matt	PG2	<b>MB-ELOX</b>	Auftrag	135,00
<b>Mindestberechnung Gestell-Wunschfarbe HFM</b> HFM03; HFM05; HFM11; HFM12; HFM13; HFM14; HFM21; HFM22;	hochwitterungsbeständig (HWF)	PG2	<b>MB-HFM</b>	Auftrag	135,00
<b>Mindestberechnung Gestell-Wunschfarbe DHM</b> DHM 12; DHM 13; DHM 14;	hochwitterungsbeständig (HWF)	PG2	<b>MB-DHM</b>	Auftrag	135,00
<b>Mindestberechnung Gestell-Wunschfarbe HDS</b> HDS01; HDS02; HDS03; HDS04; HDS05; HDS06; HDS07; HDS08	Holzdekor; hochwitterungsbeständig (HWF); Feinstruktur	PG3	<b>MB-HDS</b>	Auftrag	280,00
<b>Mindestberechnung Gestell-Wunschfarbe NCS</b>	Natural Color System	PG3	<b>★ MB-NCS</b>	Auftrag	280,00

\*Bei dieser Wunschfarbe können Restpulverkosten anfallen die weitergegeben werden. Information nach Abklärung mit VALETTA.

Die Mindestberechnung gibt den mindestens zu berechnenden Aufpreis für eine Sonderfarbe an. So müssen die zu verrechnenden Aufpreise für eine Farbe mindestens diesen Betrag ergeben. Falls diese Summe nicht erreicht wird muss die Differenz dazu aufgerechnet werden.

Werden mehrere Teile (Gestell, Schiene, Endleiste) eines Elementes in unterschiedlichen Wunsch-Farben ausgeführt, so ist für jede Wunschfarbe der entsprechende Aufpreis bzw. die Mindestberechnung zu beachten.

RAL-Farben mit und ohne HWF-Beschichtung sollten nicht vermischt verbaut werden. Es kann bei einzelnen Bauelementen zu einem unterschiedlichen Abwitterungsverhalten kommen. Dieser Fall stellt sich vor allem auf der Ost- und Südseite verschärft dar.  
Farbabweichungen sind darstellungstechnisch möglich. Bitte verwenden Sie zur Farbauswahl immer den aktuellen Original VALETTA-Farbfächer.

Bedingt durch unterschiedliche Produktionsverfahren, Applikationstechniken und Trägermaterialien kann es u.a. zu Farb- sowie Effektunterschieden zwischen dem Muster und dem tatsächlichen Beschichtungsergebnis kommen. Sämtliche Effekt- und Metallic-Pulverbeschichtungen reflektieren, z.B. abhängig von der Ausrichtung der Effektpartikel und der Teilegeometrie, das Licht in verschiedenen Winkeln. Je nach Ausrichtung verändern sich der Farbton und der Effekt ebenso wie der Glanzgrad. Die u.a. dadurch entstehenden Abweichungen werden z.B. noch durch Chargenschwankungen des Pulvermaterials weiters beeinflusst und entsprechen dem Stand der Technik.

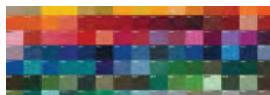
Gilt für RAL-Wunschfarben in matt oder glatt. Ausführung in RAL-Feinstruktur Wunschfarben müssen separat angefragt werden, hier gilt eine andere Preisgruppe bzw. separate Mindestberechnungen oder Restpulverkosten.

RAL-Farben mit und ohne HWF-Beschichtung sollten nicht vermischt verbaut werden. Es kann bei einzelnen Bauelementen zu einem unterschiedlichen Abwitterungsverhalten kommen. Dieser Fall stellt sich vor allem auf der Ost- und Südseite verschärft dar.  
Farbabweichungen sind darstellungstechnisch möglich. Bitte verwenden Sie zur Farbauswahl immer den aktuellen Original VALETTA-Farbfächer.

Bedingt durch unterschiedliche Produktionsverfahren, Applikationstechniken und Trägermaterialien kann es u.a. zu Farb- sowie Effektunterschieden zwischen dem Muster und dem tatsächlichen Beschichtungsergebnis kommen. Sämtliche Effekt- und Metallic-Pulverbeschichtungen reflektieren, z.B. abhängig von der Ausrichtung der Effektpartikel und der Teilegeometrie, das Licht in verschiedenen Winkeln. Je nach Ausrichtung verändern sich der Farbton und der Effekt ebenso wie der Glanzgrad. Die u.a. dadurch entstehenden Abweichungen werden z.B. noch durch Chargenschwankungen des Pulvermaterials weiters beeinflusst und entsprechen dem Stand der Technik.

PG  
**1** PREISGRUPPE 1

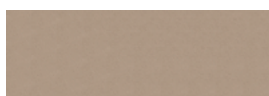
AUSFÜHRUNGSOPTION GESTELL-SONDERFARBE RAL			ARTIKELNUMMER	EINH.	PREIS	
Wählen sie RAL-Farben außerhalb der VALETTA-Designfarbpalette aus über 200 RAL-Classic Farben. Bei den RAL-Farben ist jedem Farbton der Farbreihe eine vierstellige Farbnummer zugeordnet, diese ist bei der Bestellung anzugeben, sowie der Glanzgrad matt oder glänzend.						
<b>Mindestberechnung Gestell-Wunschfarbe RAL</b> Wählen sie RAL-Farben außerhalb der VALETTA-Designfarbpalette aus über 200 RAL-Classic Farben. Bei den RAL-Farben ist jedem Farbton der Farbreihe eine vierstellige Farbnummer zugeordnet, diese ist bei der Bestellung anzugeben, sowie der Glanzgrad matt oder glänzend.		hochwitterungsbeständig (HWF); matt od. glänzend	PG1	<b>MB-RAL</b>	Auftrag	105,00



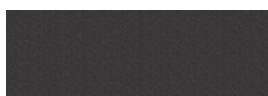
AUSFÜHRUNGSOPTION GESTELL-SONDERFARBE HF			ARTIKELNUMMER	EINH.	PREIS	
Hochwitterungsbeständige Oberfläche mit Feinstruktur. Eine Feinstruktur Oberfläche bietet gegenüber einer glatten Oberfläche den Kontrast und die Variation einer Mikrostruktur. Die Feinstruktur zeigt im Unterschied zu glatt verlaufenden Oberflächen die nicht vorhandene Gleichförmigkeit und unterschiedliche Lichtreflexion auf der dreidimensionalen Feinstruktur Oberfläche. Ein Vorteil der Feinstruktur Optik besteht darin, dass die Wahrnehmung der Oberfläche durch das Auge leichte etwaige Verschmutzungen oder kleine Beschädigungen die im Lauf der Zeit entstehen verdeckt. *Bei dieser Wunschfarbe können Restpulverkosten anfallen die weitergegeben werden. Information nach Abklärung mit VALETTA.						
<b>Mindestberechnung Gestell-Wunschfarbe HF</b> HFRostigesEisen matt metallic FS; HFPreciousSand FS; HFCastIron matt FS		Feinstruktur; hochwitterungsbeständig (HWF)	PG1	<b>MB-HF</b>	Auftrag	105,00



**HFRostigesEisen matt metallic FS**  
Rostiges Eisen  
68/60115



**HFPreciousSand FS**  
Precious Sand  
SD031C8006020



**HFCastIron matt FS**  
Cast Iron  
SD031C4900520

RAL-Farben mit und ohne HWF-Beschichtung sollten nicht vermischt verbaut werden. Es kann bei einzelnen Bauelementen zu einem unterschiedlichen Abwitterungsverhalten kommen. Dieser Fall stellt sich vor allem auf der Ost- und Südseite verschärft dar. Farbabweichungen sind darstellungstechnisch möglich. Bitte verwenden Sie zur Farbauswahl immer den aktuellen Original VALETTA-Farbfächer.

Bedingt durch unterschiedliche Produktionsverfahren, Applikationstechniken und Trägermaterialien kann es u.a. zu Farb- sowie Effektunterschieden zwischen dem Muster und dem tatsächlichen Beschichtungsergebnis kommen. Sämtliche Effekt- und Metallic-Pulverbeschichtungen reflektieren, z.B. abhängig von der Ausrichtung der Effektpartikel und der Teilegeometrie, das Licht in verschiedenen Winkeln. Je nach Ausrichtung verändern sich der Farbton und der Effekt ebenso wie der Glanzgrad. Die u.a. dadurch entstehenden Abweichungen werden z.B. noch durch Chargenschwankungen des Pulvermaterials weiters beeinflusst und entsprechen dem Stand der Technik.

**PG 2**  
PREISGRUPPE 2

AUSFÜHRUNGSOPTION GESTELL-SONDERFARBE HFM				ARTIKELNUMMER	EINH.	PREIS
Hochwitterungsbeständige Feinstruktur Metallic Farbe. Diese Farbe bietet eine metallic Optik bei gleichzeitiger Feinstruktur. Die Vorteile besteht darin, dass Verschmutzungen je nach Farbgebung weniger wahrgenommen werden.						
Mindestberechnung Gestell-Wunschfarbe HFM HFM03; HFM05; HFM11; HFM12; HFM13; HFM14; HFM21; HFM22;		hochwitterungsbeständig (HWF)	PG2	<b>MB-HFM</b>	Auftrag	135,00

<b>HFM03</b> Sparkling Iron	<b>HFM05</b> Eisenglimmer P7	<b>HFM11</b> Dune 337	<b>HFM12</b> Beige	<b>HFM14</b> Sable BL961
<b>HFM21</b> Rost	<b>HFM22</b> Rostiges Eisen			

AUSFÜHRUNGSOPTION GESTELL-SONDERFARBE DHM				ARTIKELNUMMER	EINH.	PREIS
Mischfarbe in Brauntönen mit hochwitterungsbeständiger Oberfläche. Passend für Kombinationen zu entsprechenden Holzdekorfarben (HDH).						
Mindestberechnung Gestell-Wunschfarbe DHM DHM 12; DHM 13; DHM 14		hochwitterungsbeständig (HWF)	PG2	<b>MB-DHM</b>	Auftrag	135,00

<b>DHM 12</b> mittelbraun	<b>DHM 13</b> dunkelbraun	<b>DHM 14</b> hellbraun

AUSFÜHRUNGSOPTION GESTELL-SONDERFARBE SONDER-ELOXAL				ARTIKELNUMMER	EINH.	PREIS
Oberfläche ähnlich Eloxal in hochwetterfest (HWF) pulverbeschichtet. Farben Gold C2-C4 auf Anfrage.						
Mindestberechnung Gestell-Eloxal-ähnlich ähnlich A6/C31; ähnlich A6/C32; ähnlich A6/C33; ähnlich A6/C34; ähnlich A6/C35		matt	PG2	<b>MB-ELOX</b>	Auftrag	135,00

<b>ähnlich A6/C33</b> Mittel Bronze	<b>ähnlich A6/C34</b> Dunkel Bronze	<b>ähnlich A6/C35</b> Schwarz	<b>ähnlich A6/C31</b> Leicht Bronze	<b>ähnlich A6/C32</b> Hell Bronze

Nicht dargestellte Farben auf Anfrage!

RAL-Farben mit und ohne HWF-Beschichtung sollten nicht vermischt verbaut werden. Es kann bei einzelnen Bauelementen zu einem unterschiedlichen Abwitterungsverhalten kommen. Dieser Fall stellt sich vor allem auf der Ost- und Südseite verschärft dar. Farbabweichungen sind darstellungstechnisch möglich. Bitte verwenden Sie zur Farbauswahl immer den aktuellen Original VALETTA-Farbfächer.

Bedingt durch unterschiedliche Produktionsverfahren, Applikationstechniken und Trägermaterialien kann es u.a. zu Farb- sowie Effektunterschieden zwischen dem Muster und dem tatsächlichen Beschichtungsergebnis kommen. Sämtliche Effekt- und Metallic-Pulverbeschichtungen reflektieren, z.B. abhängig von der Ausrichtung der Effektpartikel und der Teilegeometrie, das Licht in verschiedenen Winkeln. Je nach Ausrichtung verändern sich der Farbton und der Effekt ebenso wie der Glanzgrad. Die u.a. dadurch entstehenden Abweichungen werden z.B. noch durch Chargenschwankungen des Pulvermaterials weiters beeinflusst und entsprechen dem Stand der Technik.

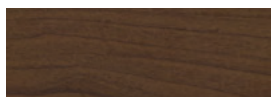
PG  
**3**

PREISGRUPPE 3

AUSFÜHRUNGSOPTION GESTELL-SONDERFARBE HDS			ARTIKELNUMMER	EINH.	PREIS
HDS-Farben weisen eine intensive holzähnliche Farboptik jedoch ohne Holzstruktur auf. Farbtoleranzen sind möglich. Ausführung der Oberfläche in Feinstruktur. Statt Oberfläche glatt/matt ab 01.02.2024 nur mehr in Ausführung Feinstruktur verfügbar. Oberflächen in HDS sind nur bei stranggepressten Elementen möglich, nicht bei gekanteten oder rollverformten Teilen, wie Schächte oder Blenden. Bei gemeinsam verbauten Teilen in Aluminium Druckguss, werden diese in Mischfarbe ausgeführt.					
Mindestberechnung Gestell-Wunschfarbe HDS HDS01; HDS02; HDS03; HDS04; HDS05; HDS06; HDS07; HDS08	Holzdekor; hochwitterungsbe- ständig (HWF); Feinstruktur	PG3	<b>MB-HDS</b>	Auftrag	280,00



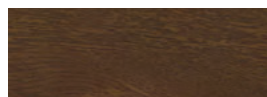
HDS01



HDS02



HDS03



HDS04



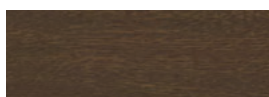
HDS05



HDS06



HDS07



HDS08

AUSFÜHRUNGSOPTION GESTELL-SONDERFARBE NCS			ARTIKELNUMMER	EINH.	PREIS
Das aus Skandinavien stammende standardisierte Natural Color System oder NCS-Farbsystem beruht auf der natürlichen Farbwahrnehmung des Menschen. Es definiert 1.950 Standardfarben in einem logisch strukturierten doppelkegeligen Farbraum über einem 40-teiligen Farbkreis, der auf den vier als ungemischt empfundenen Grundfarben Gelb (Y), Rot (R), Blau (B) und Grün (G) basiert. Die 40 Bunttöne werden nach ihren optischen Farbanteilen definiert. Y10R beispielsweise ist danach ein Buntton mit 90 Anteilen Gelb und 10 Anteilen Rot auf insgesamt 100 Farbanteile.					
Mindestberechnung Gestell-Wunschfarbe NCS	Natural Color System	PG3	<b>MB-NCS</b>	Auftrag	280,00



Nicht dargestellte Farben auf Anfrage!

RAL-Farben mit und ohne HWF-Beschichtung sollten nicht vermischt verbaut werden. Es kann bei einzelnen Bauelementen zu einem unterschiedlichen Abwitterungsverhalten kommen. Dieser Fall stellt sich vor allem auf der Ost- und Südseite verschärft dar. Farbabweichungen sind darstellungstechnisch möglich. Bitte verwenden Sie zur Farbauswahl immer den aktuellen Original VALETTA-Farbfächer.

Bedingt durch unterschiedliche Produktionsverfahren, Applikationstechniken und Trägermaterialien kann es u.a. zu Farb- sowie Effektunterschieden zwischen dem Muster und dem tatsächlichen Beschichtungsergebnis kommen. Sämtliche Effekt- und Metallic-Pulverbeschichtungen reflektieren, z.B. abhängig von der Ausrichtung der Effektpartikel und der Teilegeometrie, das Licht in verschiedenen Winkeln. Je nach Ausrichtung verändern sich der Farbton und der Effekt ebenso wie der Glanzgrad. Die u.a. dadurch entstehenden Abweichungen werden z.B. noch durch Chargenschwankungen des Pulvermaterials weiters beeinflusst und entsprechen dem Stand der Technik.