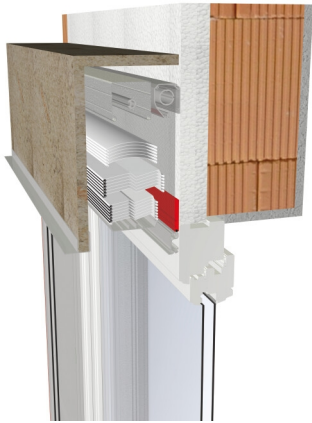


## WARTUNGS- & PFLEGEHINWEISE

KRA80KP KLIICK-RAFFSYSTEM UNTERPUTZ-BLENDE, C80-LAMELLE

B



Das KLIICK-Raffsystem von VALETTA: Raffstore zur Stockmontage ohne Montageträger zur Anwendung bei fertigen Fassaden sowie im Neubau oder bei der thermischen Sanierung. Die vormontierte Baugruppe wird auf die Softführungsschiene aufgesteckt und ganz einfach mit den patentierten Alubefestigungsclips eingeclipst-ganz ohne Montagebügel. Auftretende Bewegungskräfte werden direkt am Fenster abgeleitet und so werden Putzrisse vermieden. Das System nimmt in der Breite bis zu 4 mm Toleranz auf.

### Wartungshinweis

Eine regelmäßige Wartung und Pflege erhöht die Lebensdauer der Anlage!

Überprüfen Sie die Anlage und die Bedienelemente regelmäßig jedoch zumindest einmal jährlich auf Verschleiß oder Beschädigung (Gestell, Behang, etc.) Ebenso sind Befestigungsschrauben und die Montage des Produktes auf seine Standhaftigkeit und Festigkeit zu prüfen. Entfernen Sie regelmäßig mögliche Verschmutzungen (Laub, etc.). Lassen Sie Inspektionen und Wartungsarbeiten regelmäßig und vorzugsweise nur von Fachpersonal durchführen. Verschlossene oder beschädigte Teile sind rechtzeitig und nur vom Fachbetrieb zu ersetzen bzw. reparieren. Benutzen Sie die Anlage nicht, wenn eine Reparatur erforderlich ist.

Es dürfen nur vom Hersteller freigegebene Original Ersatzteile verwendet werden.

Wir empfehlen einen Servicevertrag abzuschließen. Wenden Sie sich an ihren VALETTA-Fachpartner.

### ACHTUNG

Verletzungsgefahr durch Sturz von einer Aufstiegshilfe! Aufstiegshilfe (z. B. Leiter etc.) kann durch unsachgemäßes Aufstellen umkippen. Aufstiegshilfe auf ebenen und tragfähigen Untergrund aufstellen! Aufstiegshilfe nicht an das Produkt lehnen!

Zweckentfremdete Belastungen beeinträchtigen Funktion und Sicherheit des Produktes!

Bei Fehlbedienung und unsachgemäßem Gebrauch erlischt der Garantieanspruch!

### FRAGEN

Sollten Sie noch Fragen zur Montage oder der Bedienung dieses Produktes haben, kontaktieren Sie bitte Ihren autorisierten VALETTA Fachhändler.

### Pflegehinweis

Die Lamellen dieses Raffstores können bei normaler Verschmutzung mit einem weichen Schwamm und Wasser, bei stärkerer Verschmutzung zusätzlich mit einem milden Reinigungsmittel und einem Tuch gereinigt werden. Hier ist darauf zu achten nicht zu fest auf die Lamellen zu drücken, da diese knicken können! Bei der Reinigung ist auch darauf zu achten, dass die Tragorgane der Lamellen nicht beschädigt werden. Dies kann zur Beeinträchtigung der Funktion führen, welche fachmännisch repariert werden muss. Wird Staub und Schmutz nicht regelmäßig entfernt, kann dadurch die Funktion negativ beeinflusst werden. Führungsschienen sind sauber halten, Laub und Verschmutzungen zu entfernen. Wenn nötig mit fettfreiem Gleitmittel behandeln. Zur Reinigung keinen Hochdruckreiniger verwenden, Teile können unter dem Druck beschädigt werden! Bei Reinigungs- und Wartungsarbeiten an den Raffstores mit Motorantrieb muss die Anlage abgeschlossen sein. Drehen Sie nicht an den Endschaltern eines mit Motor betriebenen Raffstore. Die Lagerböcke sind wartungsfrei und dürfen daher nicht geölt oder geschmiert werden.