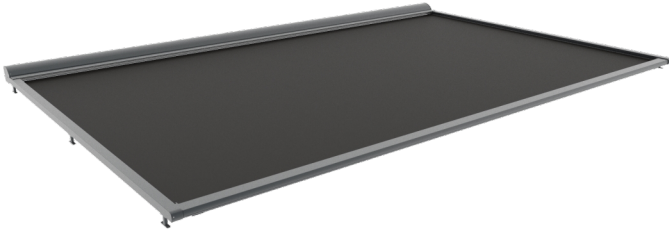


Bei der HAITI-ZIP von VALETTA handelt es sich um eine extrem robuste und zugleich im Design sehr schlanke Außenbeschattung. Das durch eine geschlossene Führung 4-seitig gespannte und ZIP geführte Tuch garantiert höchste Windstabilität und liefert Schatten ohne störende Lichtspalten. Bei großen Anlagenbreiten sorgt ein im Ausfallprofil integriertes Spannsystem für noch mehr Stabilität und Tragkraft.



Wartungshinweis

Eine regelmäßige Wartung und Pflege erhöht die Lebensdauer der Anlage!

Überprüfen Sie die Anlage und die Bedienelemente regelmäßig jedoch mindestens einmal jährlich generell und im speziellen auf:

- Anzeichen von Verschleiß oder Beschädigung an Bespannung, Gestell oder elektrischen Kabeln
- Prüfung des Montageuntergrunds auf Beschädigungen, Konsolenbefestigung auf festen Sitz (Konsole muss voll auf Untergrund aufliegen), gesamte Anlage auf ihre Standfestigkeit.
- entfernen Sie Verunreinigungen aus den Führungsschienen und Ausfallprofil
- Funktionskontrolle: Anlage über den gesamten Fahrbereich beobachten und auf ungewöhnliche Geräusche oder Bewegungen achten. Korrekte Endlagen prüfen.

Lassen Sie Inspektionen und Wartungsarbeiten regelmäßig und vorzugsweise nur vom Fachpersonal durchführen. Verschleiße oder beschädigte Teile sind rechtzeitig und nur vom Fachbetrieb zu ersetzen bzw. reparieren. Benutzen Sie die Anlage nicht, wenn eine Reparatur erforderlich ist. Wenden Sie sich an ihren VALETTA-Fachpartner.

ACHTUNG:

Zweckentfremdete Belastungen und Verwendungen beeinträchtigen Funktion und Sicherheit der Anlage. Bei Fehlbedienung und unsachgemäßen Gebrauch erlischt der Garantieanspruch.

Pflegehinweis

Um eine lange Lebensdauer zu gewährleisten, empfehlen wir Ihnen die Oberfläche der Anlage regelmäßig zu reinigen. Die Verwendung von ätzenden oder aggressiven, scheuernden Reinigungsmitteln kann die Oberfläche der Anlage zerstören.

Entfernen Sie Schmutz oder Gegenstände in den Führungsschienen. Die Oberfläche, beschichtete Elemente wie Kassette, Führungsschienen und Profile können Sie mit sauberem Wasser abwaschen bzw. benutzen Sie handelsübliche Haushaltsreiniger für die Reinigung. Verwenden Sie einen weichen Schwamm und viel sauberes Wasser.

Zur Pflege und Reinigung des Tuches folgen Sie den Angaben und Hinweisen des Tuchherstellers.

HINWEIS: Keinen Hochdruckreiniger verwenden, Teile können unter Druck beschädigt werden.

ACHTUNG: Anlagen können unbeabsichtigt in Gang gesetzt werden. Es ist sicherzustellen, dass die Anlage bei Reinigungs- und Wartungsarbeiten (z. B. Gebäudereiniger) stromlos geschaltet wird (z.B.: Sicherung ausschalten) um Unfälle zu vermeiden.