



Herzlichen Glückwunsch zu Ihrem neuen VALETTA- Produkt. Sie haben sich für ein qualitativ hochwertiges Produkt aus Österreich entschieden. Wir bitten Sie, den Inhalt der Montageanleitung sorgfältig zu lesen und aufzubewahren. Diese Montageanleitung vervollständigt den Verwendungszweck mit den Informationen zur Montage und der Verwendung. Die Bedienungsanleitung muss vor der ersten Benutzung gelesen werden. Schäden, die durch Nichtbeachtung der Bedienungs- und Wartungsanleitung entstehen, unterliegen nicht der Gewährleistung. Die Haftung für Folgeschäden an Elementen aller Art und Personen ist ausgeschlossen. Diese Anlage wurde vom Fachhandel geliefert und eingebaut. Reparaturen und Demontage dürfen nur durch dafür ausgebildetes Fachpersonal erfolgen. Nehmen Sie selbst keine Veränderungen am Produkt vor. Eine sichere Handhabung ist sonst nicht mehr gewährleistet.

Mit Herausgabe dieser Unterlagen/Version verlieren alle früheren entsprechenden Unterlagen ihre Gültigkeit. Die Anleitung, Zeichnungen und die Dokumentation sind vollständiges Eigentum von der Firma VALETTA Sonnenschutztechnik GmbH und dürfen weder teilweise oder ganz kopiert oder reproduziert werden. Technische Änderungen und Druckfehler sind vorbehalten. Es gelten ausnahmslos die Verkaufs- und Lieferbedingungen von VALETTA Sonnenschutztechnik GmbH. (Aktuelle Fassung unter www.valetta.at)

PFLEGEHINWEISE

Um eine lange Lebensdauer zu gewährleisten, empfehlen wir Ihnen die Oberfläche der Anlage regelmäßig zu reinigen.

GESTELL:

Alle Aluminiumteile sind pulverbeschichtet und somit witterungsunempfindlich. Trotzdem empfehlen wir, in regelmäßigen Abständen die Aluminiumteile mit sauberem Wasser und einem milden haushaltsüblichen Reiniger zu säubern (keine aggressiven Mittel verwenden).

MARKISENTUCH:

Markisentücher aus Acrylgewebe bzw. aus Soltis-Gewebe sind fäulnishemmend und schmutzabweisend ausgerüstet und können bei Bedarf mit lauwarmem Wasser abgewaschen werden. Es dürfen keine Seifenlaugen bzw. Zusatzmittel zum Reinigen verwendet werden, da sonst die Imprägnierung abgewaschen wird.

HINWEIS

- Die Markise ist ein Sonnen- und Sichtschutz, kein Allwetterschutz. Sie ist bei aufkommendem Wind, Sturm, Regen oder Schnee (aufliegender Schnee vorher entfernen!) einzufahren.

- Wurde das Tuch dennoch einmal nass eingefahren, öffnen Sie die Anlage nach dem Regen und lassen Tuch und Konstruktion gründlich trocknen!

ACHTUNG: Keinen Hochdruckreiniger verwenden, Teile können unter Druck beschädigt werden.

ACHTUNG: Anlagen können unbeabsichtigt in Gang gesetzt werden. Es ist sicherzustellen, dass die Anlage bei Reinigungs- und Wartungsarbeiten (z. B. Gebäudereiniger) stromlos geschaltet wird (z. B. Sicherung ausschalten) um Unfälle zu vermeiden.

Setzen Sie die Anlage nicht über längere Zeit Baufeuchte aus. Insbesondere aggressives Schwitzwasser durch Fertigputz oder Anstrichmittel können zu Korrosionsschäden im Antrieb oder bei den Bedienungselementen führen.

WARTUNGSHINWEIS

Eine regelmäßige Wartung und Pflege erhöht die Lebensdauer der Anlage!

Überprüfen Sie die Anlage und die Bedienelemente regelmäßig jedoch zumindest einmal jährlich auf Verschleiß oder Beschädigung (Gestell, Behang, etc.) Ebenso sind Befestigungsschrauben und die Montage des Produktes auf seine Standhaftigkeit und Festigkeit zu prüfen. Entfernen Sie regelmäßig mögliche Verschmutzungen (Laub, etc.). Lassen Sie Inspektionen und Wartungsarbeiten regelmäßig und vorzugsweise nur von Fachpersonal durchführen. Verschlissene oder beschädigte Teile sind rechtzeitig und nur vom Fachbetrieb zu ersetzen bzw. reparieren. Benutzen Sie die Anlage nicht, wenn eine Reparatur erforderlich ist.

Es dürfen nur vom Hersteller freigegebene Original Ersatzteile verwendet werden.

Wir empfehlen einen Servicevertrag abzuschließen. Wenden Sie sich an ihren VALETTA-Fachpartner.

ACHTUNG

Verletzungsgefahr durch Sturz von einer Aufstiegshilfe! Aufstiegshilfe (z. B. Leiter etc.) kann durch unsachgemäßes Aufstellen umkippen. Aufstiegshilfe auf ebenen und tragfähigen Untergrund aufstellen! Aufstiegshilfe nicht an das Produkt lehnen!

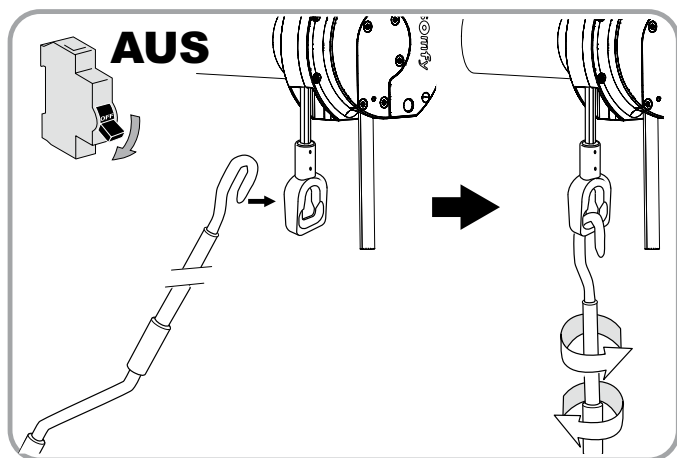
Zweckentfremdete Belastungen beeinträchtigen Funktion und Sicherheit des Produktes!

Bei Fehlbedienung und unsachgemäßem Gebrauch erlischt der Garantieanspruch!

FRAGEN

Sollten Sie noch Fragen zur Montage oder der Bedienung dieses Produktes haben, kontaktieren Sie bitte Ihren autorisierten VALETTA Fachhändler.

HANDHABUNG DER NOTHANDKURBEL



Im Störfall, wenn der Motor nicht über den Schalter oder die Fernbedienung bedient werden kann, ist die Bedienung der Markise über das im Motor integrierte Nothandgetriebe möglich. Der Zugang zum Nothandgetriebe befindet sich seitlich an der Markise.

Die Nothandkurbel darf niemals verwendet werden, solange keine Bedieneinheit im Antrieb eingelernt ist!
 Fahren Sie die Markise mit der Nothandkurbel niemals über den Knickpunkt der Markisengelenkarme hinaus!

- Stellen Sie sicher, dass die Spannungsversorgung ausgeschaltet ist!
- Führen Sie die Nothandkurbel in die Ausgangsöse ein.
- Drehen Sie die Nothandkurbel, um die Markise ein- oder auszufahren

HINWEIS:

Das Getriebe ist nicht für eine dauerhafte Bedienung über Nothandkurbel ausgelegt. Die Bedienung über Nothandgetriebe ist nur für den Notfall eingerichtet, wenn der Motor nicht betriebsbereit ist!

Weitere Informationen wie Leistungserklärung etc. finden Sie im Downloadbereich auf unserer Homepage unter WWW.VALETТА.AT

VERTRIEBS-CENTER WIEN
 Schönbrunner Straße 106, A-1050 Wien
 T. +43 (0)1 / 667 78 88

VALETTA Sonnenschutztechnik GmbH
 UNTERNEHMENSZENTRALE
 Salzburger Straße 199, A4030 Linz
 T. +43 (0)732 / 38 80- 0
 F. +43 (0)732 / 38 80- 22
 office@valetta.at
WWW.VALETТА.AT



QUALITÄT AUS ÖSTERREICH SEIT 1960

