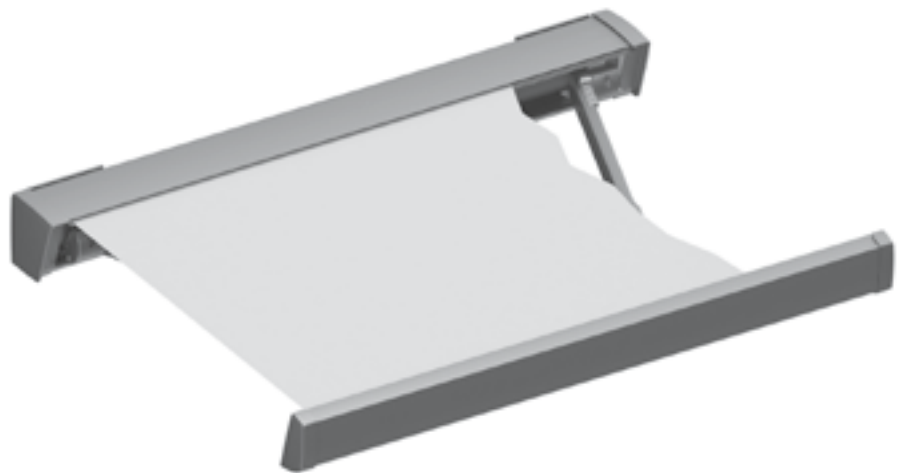
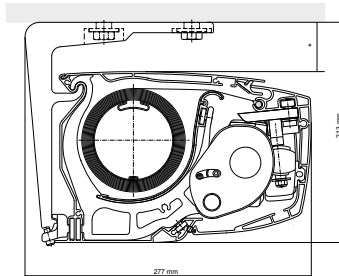
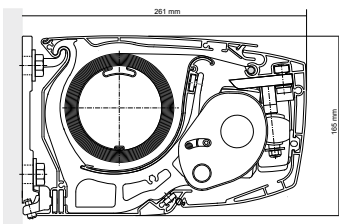




SCHLICHT UND ELEGANT

# LUNA GRANDE KASSETTENMARKISE



## PRODUKTVORTEILE

### ANLAGENBREITE

bis zu 700 cm, gekoppelt bis zu 1.400 cm

### AUSLADUNG

bis zu 400 cm

### DESIGN

.. Innovative Gelenkarmmarkise mit 3-teiliger Aluminiumkassette  
(obere Abdeckung abnehmbar)  
schlichte und geradlinige Form trotz großer Anlagenmaße

### KONSTRUKTIONSVORTEILE

Neigung einfach verstellbar (5-35°)  
Konsolen für Wand-, Decken- oder Dachsparrenmontage  
einfacher Stofftausch mit Schnellwechselleder

### LANGLEBIGKEIT

C-förmige Fallschiene für Wetterschutz von Tuch und Technik  
optimale Dichtigkeit der Kassette durch Silikondruckleiste  
kunststoffummanteltes Stahllitzenband

### KOMFORT

Standardausführung mit Motor  
optional mit Wind-, Sonnen-, Temperatur- oder Regensensor

### ZUBEHÖR

LED-Schiene und / oder Heizstrahler

### VARIANTENVIELFALT

große Auswahl an hochwertigen Beschattungstoffen