

Wählen sie RAL-Farben außerhalb der VALETTA-Standardfarbpalette aus über 200 RAL-Classic Farben. Bei den RAL-Farben ist jedem Farbton der Farbreihe eine vierstellige Farbnummer zugeordnet, diese ist bei der Bestellung anzugeben.



Ihr VALETTA Vorteil - HWF Farben ohne Aufpreis

AUSFÜHRUNGSOPTIONEN			ARTIKELNUMMER
Farben und Materialien bestimmen das Erscheinungsbild anspruchsvoller Architektur, sind jedoch zumeist extremen Umwelteinflüssen ausgesetzt. Die VALETTA Farbwelt bietet hochwertige Oberflächen die in ihrer HWF Ausführung eine hervorragende langfristige Licht- und Wetterbeständigkeit aufweisen. So bleiben Glanzgrad und Farbtöne für lange Zeit erhalten.			1 - 16
Gestellfarben Standard: lt. gültiger VALETTA Kollektion			
Mindestberechnung Gestell-Sonderfarbe RAL RAL-Classic Farben ausserhalb der VALETTA Standard RAL Farben.	hochwitterungsbeständig (HWF); matt od. glänzend	PG1	MB-RAL
Mindestberechnung Gestell-Sonder-Eloxal A6/C2; A6/C3; A6/C4; A6/C31; A6/C32; A6/C33; A6/C34; A6/C35	matt	PG1	MB-ELOX
Mindestberechnung Gestell-Sonderfarbe IFN, IGP HXC31; HXC32; HXC33; HXC34; HXC38; HXS21; HXS26; HXS27; HXT05; HXT07	hochwitterungsbeständig (HWF); matt	PG2	MB-IFN
Mindestberechnung Gestell-Sonderfarbe HF HF113; HF304; HF605; HF704; HF716; HF735; HF817; HF916	Feinstruktur; hochwitterungsbeständig (HWF)	PG2	MB-HF
Mindestberechnung Gestell-Sonderfarbe HFM, DHM, DM HFM01; HFM02; HFM03; HFM04; HFM05; HFM11; HFM12; HFM13; HFM14; HFM21; HFM22; DHM 12; DHM 13; DHM 14 DM 01; DM 02; DM 03	hochwitterungsbeständig (HWF)	PG2	MB-HFM-DHM-DM
Mindestberechnung Gestell-Sonderfarbe HDS HDS01; HDS02; HDS03; HDS04; HDS05; HDS06; HDS07; HDS08	Holzdekor; hochwitterungsbeständig (HWF)	PG3	MB-HDS
Mindestberechnung Gestell-Sonderfarbe NCS	Natural Color System	PG3	MB-NCS
Mindestberechnung Gestell-Sonderfarbe HDH HDH 12; HDH 13; HDH 14	Holzdekor; hochwitterungsbeständig (HWF)	PG3	MB-HDH

RAL-Farben mit und ohne HWF-Beschichtung sollten nicht vermischt verbaut werden. Es kann bei einzelnen Bauelementen zu einem unterschiedlichen Abwitterungsverhalten kommen. Dieser Fall stellt sich vor allem auf der Ost- und Südseite verschärft dar. Farbabweichungen sind darstellungstechnisch möglich. Bitte verwenden Sie zur Farbauswahl immer den aktuellen Original VALETTA-Farbfächer.

Bedingt durch unterschiedliche Produktionsverfahren, Applikationstechniken und Trägermaterialien kann es u.a. zu Farb- sowie Effektunterschieden zwischen dem Muster und dem tatsächlichen Beschichtungsergebnis kommen. Sämtliche Effekt- und Metallic-Pulverbeschichtungen reflektieren, z.B. abhängig von der Ausrichtung der Effektpartikel und der Teilegeometrie, das Licht in verschiedenen Winkeln. Je nach Ausrichtung verändern sich der Farbton und der Effekt ebenso wie der Glanzgrad. Die u.a. dadurch entstehenden Abweichungen werden z.B. noch durch Chargenschwankungen des Pulvermaterials weiters beeinflusst und entsprechen dem Stand der Technik.

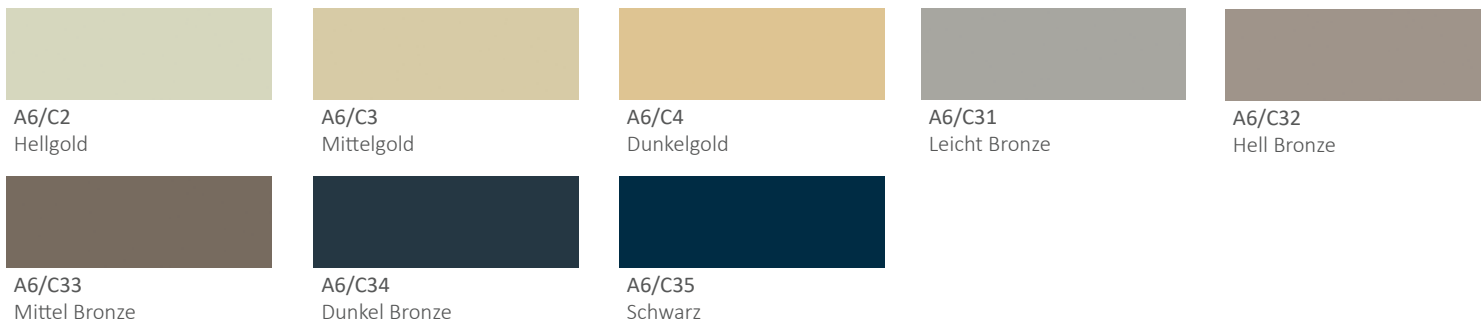
PG 1
PREISGRUPPE 1

AUSFÜHRUNGSOPTION GESTELL-SONDERFARBE RAL			ARTIKELNUMMER
RAL-Classic Farben ausserhalb der VALETTA Standard RAL Farben.			
Mindestberechnung Gestell-Sonderfarbe RAL RAL-Classic Farben ausserhalb der VALETTA Standard RAL Farben.	hochwitterungsbeständig (HWF); matt od. glänzend	PG1	MB-RAL



RAL-Sonderfarben

AUSFÜHRUNGSOPTION GESTELL-SONDERFARBE SONDER-ELOXAL			ARTIKELNUMMER
Der Begriff ELOXAL steht für anodische Oxidation von Aluminium. Dabei wird in einem elektrochemischen Verfahren eine äußerst dichte und harte Oxidschicht erzeugt, die einen ausgezeichneten Schutz gegen mechanische Beschädigung und Witterungseinflüsse bietet. Der metallische Charakter des Aluminiums bleibt dabei erhalten. Im Zuge dieses Verfahrens können Oberflächen unterschiedlich eingefärbt werden.			
Mindestberechnung Gestell-Sonder-Eloxal A6/C2; A6/C3; A6/C4; A6/C31; A6/C32; A6/C33; A6/C34; A6/C35	matt	PG1	MB-ELOX



PG 2
PREISGRUPPE 2

AUSFÜHRUNGSOPTION GESTELL-SONDERFARBE IFN, IGP			ARTIKELNUMMER
IGP-DURA®xal zeigt einen unnachahmlichen Materialcharakter und verfügt durch die feine Mikrostruktur über die samtige Anmutung eines mattierten Metalls. Dabei ist er hervorragend zu reinigen und nahezu unempfindlich gegen Witterungseinflüsse und mechanische Einwirkungen.			
Mindestberechnung Gestell-Sonderfarbe IFN, IGP HXC31; HXC32; HXC33; HXC34; HXC38; HXS21; HXS26; HXS27; HXT05; HXT07	hochwitterungsbeständig (HWF); matt	PG1	MB-IFN

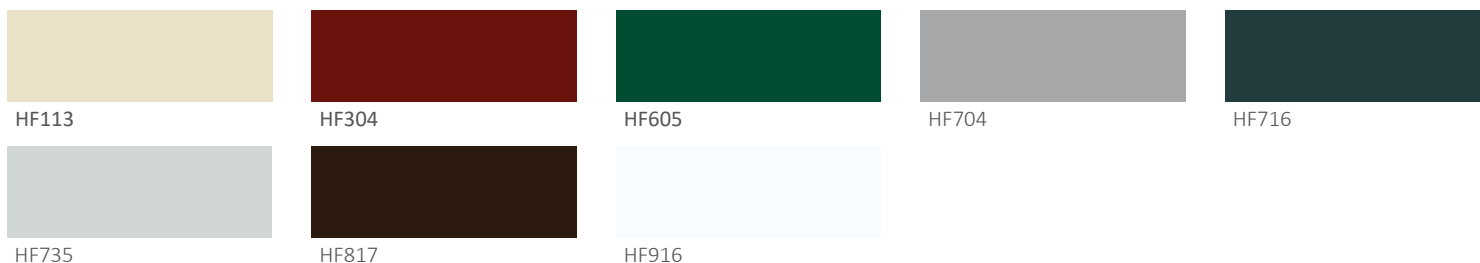


RAL-Farben mit und ohne HWF-Beschichtung sollten nicht vermischt verbaut werden. Es kann bei einzelnen Bauelementen zu einem unterschiedlichen Abwitterungsverhalten kommen. Dieser Fall stellt sich vor allem auf der Ost- und Südseite verschärft dar. Farbabweichungen sind darstellungstechnisch möglich. Bitte verwenden Sie zur Farbauswahl immer den aktuellen Original VALETTA-Farbfächer.

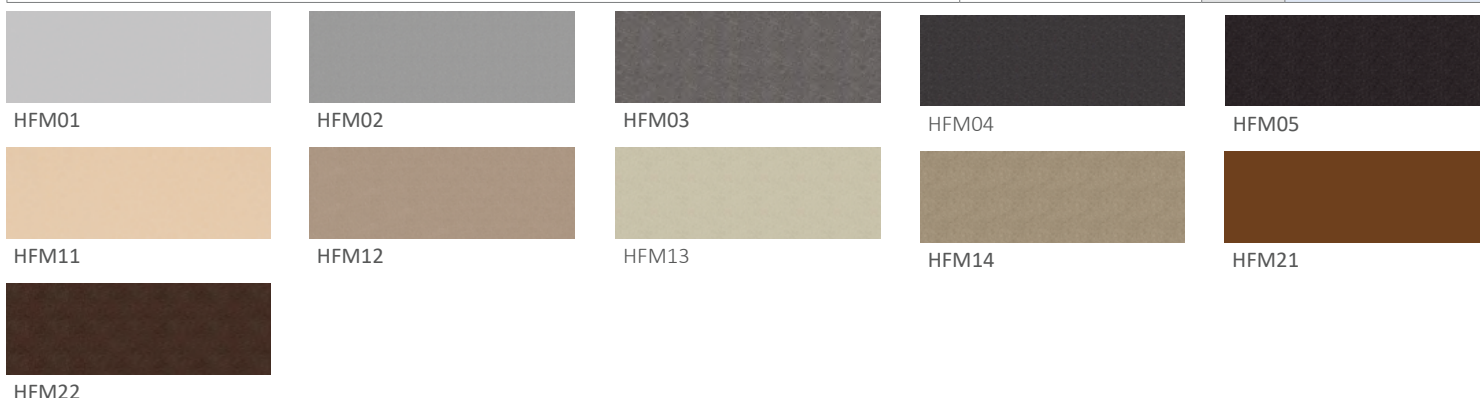
Bedingt durch unterschiedliche Produktionsverfahren, Applikationstechniken und Trägermaterialien kann es u.a. zu Farb- sowie Effektunterschieden zwischen dem Muster und dem tatsächlichen Beschichtungsergebnis kommen. Sämtliche Effekt- und Metallic-Pulverbeschichtungen reflektieren, z.B. abhängig von der Ausrichtung der Effektpartikel und der Teilegeometrie, das Licht in verschiedenen Winkeln. Je nach Ausrichtung verändern sich der Farbton und der Effekt ebenso wie der Glanzgrad. Die u.a. dadurch entstehenden Abweichungen werden z.B. noch durch Chargenschwankungen des Pulvermaterials weiters beeinflusst und entsprechen dem Stand der Technik.

PG
2 PREISGRUPPE 2

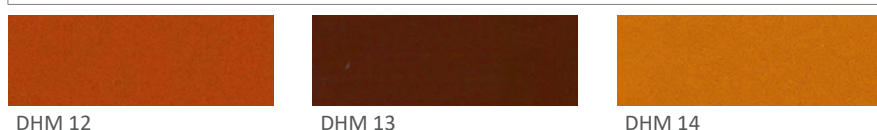
AUSFÜHRUNGSOPTION GESTELL-SONDERFARBE HF			ARTIKELNUMMER
Hochwitterungsbeständige Oberfläche mit Feinstruktur. Eine Feinstrukturoberfläche bietet gegenüber einer glatten Oberfläche den Kontrast und die Variation einer Mikrostruktur. Die Feinstruktur zeigt im Unterschied zu glatt verlaufenden Oberflächen die nicht vorhandene Gleichförmigkeit und unterschiedliche Lichtreflexion auf der dreidimensionalen Feinstrukturoberfläche. Ein Vorteil der Feinstruktur Optik besteht darin, dass die Wahrnehmung der Oberfläche durch das Auge leichte etwaige Verschmutzungen oder kleinen Beschädigungen die im Lauf der Zeit entstehen verdeckt.			
Mindestberechnung Gestell-Sonderfarbe HF HF113; HF304; HF605; HF704; HF716; HF735; HF817; HF916	Feinstruktur; hochwitterungsbeständig (HWF)	PG2	MB-HF



AUSFÜHRUNGSOPTION GESTELL-SONDERFARBE HFM			ARTIKELNUMMER
Hochwitterungsbeständige Feinstruktur Metallic Farbe. Diese Farbe bietet eine metallic Optik bei gleichzeitiger Feinstruktur. Die Vorteile besteht darin, dass Verschmutzungen je nach Farbgebung weniger wahrgenommen werden.			
Mindestberechnung Gestell-Sonderfarbe HFM, DHM, DM HFM01; HFM02; HFM03; HFM04; HFM05; HFM11; HFM12; HFM13; HFM14; HFM21; HFM22;	hochwitterungsbeständig (HWF)	PG2	MB-HFM-DHM-DM



AUSFÜHRUNGSOPTION GESTELL-SONDERFARBE DHM			ARTIKELNUMMER
Mischfarbe in Brauntönen mit hochwitterungsbeständiger Oberfläche. Passend für Kombinationen zu entsprechenden Holzdekorfarben (HDH).			
Mindestberechnung Gestell-Sonderfarbe HFM, DHM, DM DHM 12; DHM 13; DHM 14	hochwitterungsbeständig (HWF)	PG2	MB-HFM-DHM-DM



AUSFÜHRUNGSOPTION GESTELL-SONDERFARBE DM			ARTIKELNUMMER
Dekor Metallic Farbe (DM) mit Feinstruktur und Metallic Effekt durch Weissanteil in der Farbgebung. Dezent gedeckte Farbe mit matter Oberfläche.			
Mindestberechnung Gestell-Sonderfarbe HFM, DHM, DM DM 01; DM 02; DM 03	hochwitterungsbeständig (HWF)	PG2	MB-HFM-DHM-DM




RAL-Farben mit und ohne HWF-Beschichtung sollten nicht vermischt verbaut werden. Es kann bei einzelnen Bauelementen zu einem unterschiedlichen Abwitterungsverhalten kommen. Dieser Fall stellt sich vor allem auf der Ost- und Südseite verschärft dar. Farbabweichungen sind darstellungstechnisch möglich. Bitte verwenden Sie zur Farbauswahl immer den aktuellen Original VALETTA-Farbfächer.

Bedingt durch unterschiedliche Produktionsverfahren, Applikationstechniken und Trägermaterialien kann es u.a. zu Farb- sowie Effektunterschieden zwischen dem Muster und dem tatsächlichen Beschichtungsergebnis kommen. Sämtliche Effekt- und Metallic-Pulverbeschichtungen reflektieren, z.B. abhängig von der Ausrichtung der Effektpartikel und der Teilegeometrie, das Licht in verschiedenen Winkeln. Je nach Ausrichtung verändern sich der Farbton und der Effekt ebenso wie der Glanzgrad. Die u.a. dadurch entstehenden Abweichungen werden z.B. noch durch Chargenschwankungen des Pulvermaterials weiters beeinflusst und entsprechen dem Stand der Technik.

PG
3

PREISGRUPPE 3

AUSFÜHRUNGSOPTION GESTELL-SONDERFARBE HDS			ARTIKELNUMMER
HDS-Farben weisen eine intensive holzähnliche Farboptik jedoch ohne Struktur auf. Farbtoleranzen sind möglich.			
Mindestberechnung Gestell-Sonderfarbe HDS HDS01; HDS02; HDS03; HDS04; HDS05; HDS06; HDS07; HDS08	Holzdekor; hochwitterungsbe- ständig (HWF)	PG3	MB-HDS
			
HDS01	HDS06	HDS03	HDS04
			
HDS02	HDS07	HDS08	HDS05

AUSFÜHRUNGSOPTION GESTELL-SONDERFARBE NCS			ARTIKELNUMMER
Das aus Skandinavien stammende standardisierte Natural Color System oder NCS-Farbsystem beruht auf der natürlichen Farbwahrnehmung des Menschen. Es definiert 1.950 Standardfarben in einem logisch strukturierten doppelkegeligen Farbraum über einem 40-teiligen Farbkreis, der auf den vier als ungemischt empfundenen Grundfarben Gelb (Y), Rot (R), Blau (B) und Grün (G) basiert. Die 40 Bunttöne werden nach ihren optischen Farbanteilen definiert. Y10R beispielsweise ist danach ein Buntton mit 90 Anteilen Gelb und 10 Anteilen Rot auf insgesamt 100 Farbanteile.			
Mindestberechnung Gestell-Sonderfarbe NCS	Natural Color System	PG3	MB-NCS
			
NCS-Farben			

AUSFÜHRUNGSOPTION GESTELL-SONDERFARBE HDH			ARTIKELNUMMER
HDH-Farben weisen eine lebendige Holzoptik durch handwerklich gefertigte Strukturbeschichtungen auf. Farbtoleranzen sind möglich.			
Mindestberechnung Gestell-Sonderfarbe HDH HDH 12; HDH 13; HDH 14	Holzdekor; hochwitterungsbe- ständig (HWF)	PG3	MB-HDH
			
HDH 12 mittelbraun	HDH 13 dunkelbraun	HDH 14 hellbraun	

Nicht dargestellte Farben auf Anfrage!

RAL-Farben mit und ohne HWF-Beschichtung sollten nicht vermischt verbaut werden. Es kann bei einzelnen Bauelementen zu einem unterschiedlichen Abwitterungsverhalten kommen. Dieser Fall stellt sich vor allem auf der Ost- und Südseite verschärft dar. Farbabweichungen sind darstellungstechnisch möglich. Bitte verwenden Sie zur Farbauswahl immer den aktuellen Original VALETTA-Farbfächer.

Bedingt durch unterschiedliche Produktionsverfahren, Applikationstechniken und Trägermaterialien kann es u.a. zu Farb- sowie Effektunterschieden zwischen dem Muster und dem tatsächlichen Beschichtungsergebnis kommen. Sämtliche Effekt- und Metallic-Pulverbeschichtungen reflektieren, z.B. abhängig von der Ausrichtung der Effektpartikel und der Teilegeometrie, das Licht in verschiedenen Winkeln. Je nach Ausrichtung verändern sich der Farbton und der Effekt ebenso wie der Glanzgrad. Die u.a. dadurch entstehenden Abweichungen werden z.B. noch durch Chargenschwankungen des Pulvermaterials weiters beeinflusst und entsprechen dem Stand der Technik.